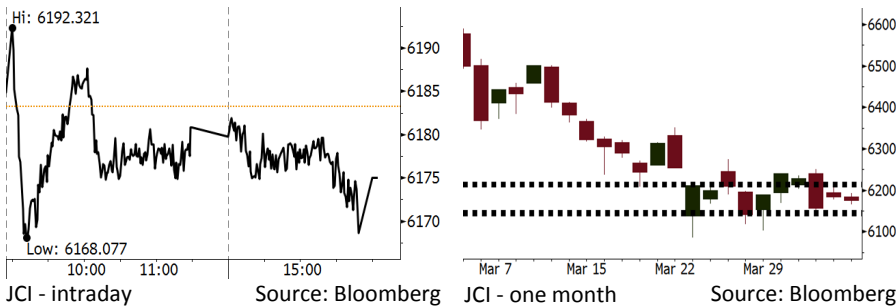


Morning Brief

Daily | Apr 09, 2018

JCI Movement



IHSG (Jakarta Composite Index)

Apr 06	6,175.05
Chg	-8.18pts (-0.13%)
Volume (bn shares)	78.45
Value (IDR tn)	5.00

Adv 140 Dec 197 Unc 248 Untr 130

Foreign Transaction (IDR bn)

Buy	1,519
Sell	1,949
Net Buy (Sell)	(430)

Top Buy	NB Val.	Top Sell	NS Val.
GGRM	22.8	BMRI	113.7
KLBF	18.1	BBCA	63.5
BBNI	16.3	BBRI	50.0
INTP	15.1	UNTR	43.0
WSKT	12.4	INKP	24.4

LQ-45 Index Top Gainers & Losers

Gainers	%	Losers	%
TRAM	7.5%	MNCN	-1.7%
WSBP	6.7%	BBCA	-1.1%
PTBA	5.9%	INDF	-1.0%
PTPP	3.4%	ADRO	-1.0%
INTP	3.3%	BBNI	-0.9%

Government Bond Yield & FX

	Last	Chg.
Tenor: 10 year	6.64%	0.04%
USDIDR	13,778	0.08%
KRWIDR	12.89	-0.77%

Global Indexes

Index	Last	Chg.	%
Dow Jones	23,932.76	(572.46)	-2.34%
S&P 500	2,606.47	(58.37)	-2.19%
Nasdaq	6,915.11	(161.44)	-2.28%
FTSE 100	7,183.64	(15.86)	-0.22%
CAC 40	5,258.24	(18.43)	-0.35%
DAX	12,241.27	(63.92)	-0.52%
Nikkei	21,567.52	(77.90)	-0.36%
Hang Seng	29,844.94	326.25	1.11%
Shanghai	3,131.11	(5.52)	-0.18%
KOSPI	2,429.58	(7.94)	-0.33%
EIDO	26.57	(0.37)	-1.37%

Commodities

Commodity	Last	Chg.	%
Gold (USD /troy oz.)	1,333.0	6.5	0.49%
Crude Oil (USD /bbl)	62.06	(1.48)	-2.33%
Coal Newcas(USD/ton)	92.70	(0.30)	-0.32%
Gas (USD /mmbtu)	2.70	0.03	0.97%
Nickel LME (USD /MT)	13,270	(55.0)	-0.41%
CPO (MYR/Ton)	2,505	33.0	1.33%

Indonesian Market Recap

IHSG ditutup sedikit melemah Jumat lalu. Investor menanti rilis data cadangan devisa di tengah lesunya bursa global. **Top Losers: Infrastructure (-0.35%), Agri (-0.19%), Trade (-0.17%).**

Today's Outlook: Data Penjualan Ritel

Untuk hari ini kami mengestimasi IHSG bergerak menguat dengan **support range 6141-6148 dan resistance range 6212-6216**. Sentimen positif domestik datang dari rilis data penjualan ritel Februari. Pada Januari penjualan ritel turun 1,8% y-y. Bank Indonesia sebelumnya memperkirakan penjualan ritel akan menguat mulai Februari dan berlanjut hingga libur Idul Fitri. Dari global, rilis data tenaga kerja AS yang tidak memuaskan memberikan kepercayaan bahwa lalu pengetatan moneter tidak akan dipercepat.

Stocks Recommendation (details on the next page)

Trading Buy: ACES, ICBP, TLKM

Global Market

United States

Bursa Amerika melemah Jumat lalu. Investor kembali kuatir terhadap tensi perang dagang antara AS dan China.

Europe

Bursa Eropa bergerak turun Jumat lalu. Sentimen negatif datang dari eskalasi perang dagang antara dua kekuatan ekonomi terbesar di dunia.

Asia

Bursa Asia bergerak variatif Jumat lalu di tengah ancaman Presiden Trump untuk menaikkan nilai tarif impor produk China.

Company News

- WSKT : Membagikan Dividen Rp776,34 Miliar
- MEDC : Mengincar Rp2,31 Triliun melalui Private Placement
- INDF : Memperoleh Peringkat idAA+ Stabil
- CSAP : Menganggarkan Belanja Modal Rp400 Miliar

Domestic & Global News

- Intervensi Rupiah Turunkan Cadangan Devisa selama Dua Bulan
- Non-farm Payrolls Maret Naik 130.000 Vs Ekspektasi Sebesar 193.000

Indonesia Economic Data

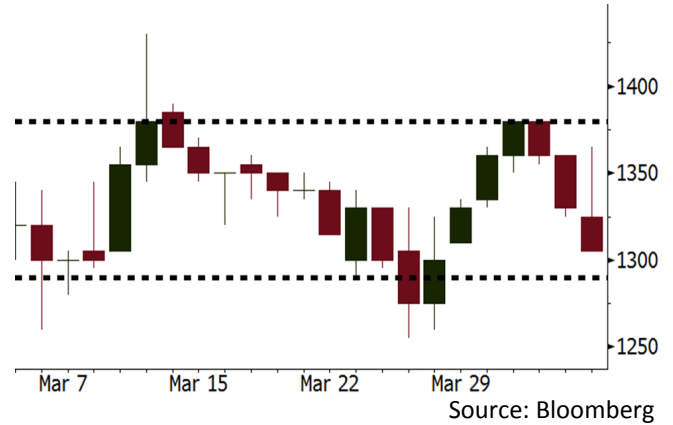
Monthly Indicator	Last	Prev.	Quarterly Indicator	Last	Prev.
BI 7 Day Rev Repo Rate	4.25%	4.25%	Real GDP	5.19%	5.06%
FX Reserve (USD bn)	128.06	131.98	Current Acc (USD bn)	(5.76)	(5.80)
Trd Balance (USD bn)	(0.12)	(0.68)	Govt Spending Yoy	3.81%	3.46%
Exports Yoy	11.76%	7.86%	FDI (USD bn)	4.62	7.86
Imports Yoy	25.18%	26.44%	Business Confidence	111.02	112.39
Inflation Yoy	3.40%	3.18%	Cons. Confidence*	121.60	122.50

ACES Last = 1305

Analysis ACES memiliki kekuatan dalam hal efisiensi serta strategi merchandising yang efektif dalam menunjang posisinya sebagai market leader di sektor home improvement retailer.

Range 1290 - 1380

Action Trading Buy. Cut Loss If Below 1290

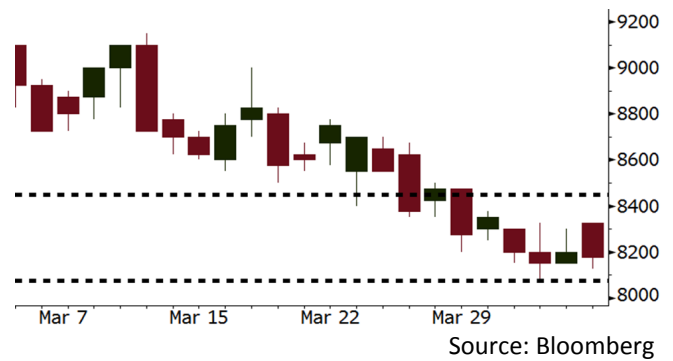


ICBP Last = 8175

Analysis Rencana penerapan tarif impor oleh China terhadap produk Amerika, terutama produk minyak kedelai akan menguntungkan industri CPO Indonesia. Kebijakan ini akan memicu China untuk beralih menggunakan produk CPO Indonesia.

Range 8075 – 8450

Action Trading Buy. Cut Loss If Below 8075

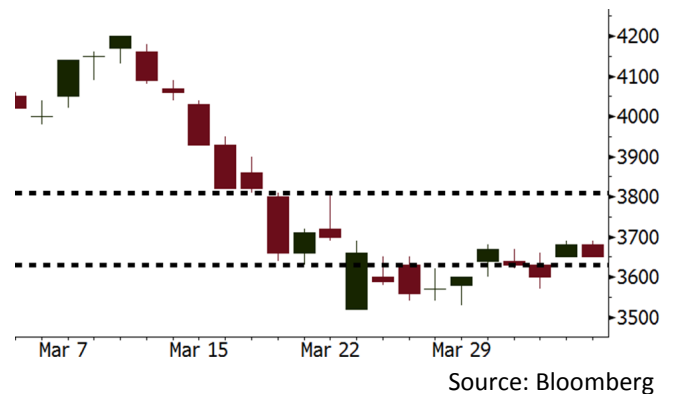


TLKM Last = 3650

Analysis Konsistensi penerapan registrasi SIM card akan berdampak pada iklim industri yang lebih sehat sejak 2H18. Hal ini akan ditandai oleh terhentinya tren penurunan ARPU yang terjadi akibat kompetisi yang ketat.

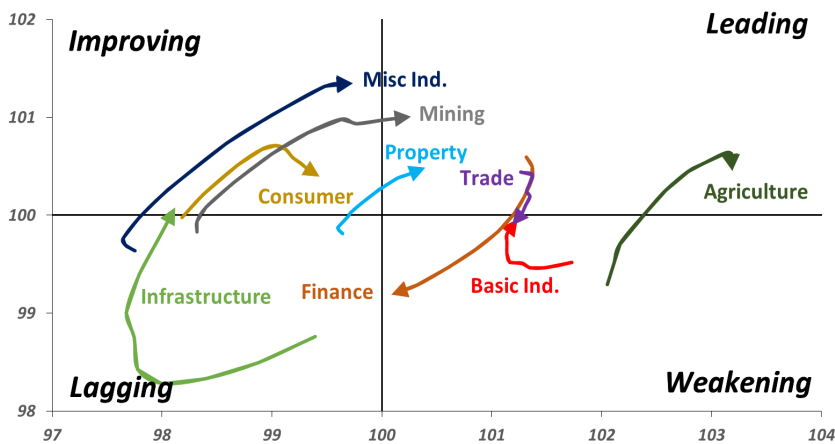
Range 3630 - 3810

Action Trading buy. Cut Loss If Below 3630



Sector Rotation

Relative Rotation Graph - Last 10 Days



Relative Valuation

	Last Price	End of Last Year Price	Target Price*	Rating	Upside Potential (%)	1 Year Change (%)	Market Cap (IDR tn)	Price / EPS (TTM)	Price / BVPS	Return on Equity (%)	Dividend Yield TTM (%)	Sales Growth Yoy (%)	EPS Growth Yoy (%)	Adjusted Beta
JCI Index						8.7	6,893.7							
Finance						23.4	2,056.9							
BBCA	22,725	21,900	24,950	Hold	9.8	31.2	560.3	24.0x	4.3x	19.1	0.9	7.2	13.1	0.9
BBRI	3,480	3,640	4,700	Buy	35.1	32.1	429.2	14.7x	2.6x	18.5	3.1	10.2	10.7	1.3
BMRI	7,550	8,000	10,300	Buy	36.4	21.5	352.3	17.1x	2.1x	13.0	2.6	5.9	49.5	1.3
BBNI	8,300	9,900	10,825	Buy	30.4	23.9	154.8	11.4x	1.6x	14.7	3.1	11.2	19.7	1.3
BBTN	3,540	3,570	3,790	Hold	7.1	53.2	37.5	12.4x	1.7x	14.8	1.6	13.3	15.8	0.9
BJTM	660	710	810	Buy	22.7	(9.6)	9.9	8.5x	1.3x	15.4	6.7	0.6	12.5	1.3
Consumer						5.9	1,466.8							
HMSP	4,060	4,730	5,025	Buy	23.8	1.5	472.3	37.4x	13.8x	37.1	2.7	3.8	(0.9)	1.2
GGRM	73,900	83,800	97,825	Buy	32.4	8.7	142.2	18.3x	3.4x	19.0	3.5	9.2	16.1	1.3
UNVR	50,775	55,900	49,450	Hold	(2.6)	12.8	387.4	55.3x	74.9x	141.8	1.7	2.9	9.5	1.1
ICBP	8,175	8,900	9,625	Buy	17.7	(0.6)	95.3	25.1x	4.9x	20.5	1.9	3.6	5.5	1.3
INDF	7,100	7,625	8,000	Hold	12.7	(11.3)	62.3	15.0x	2.0x	13.9	3.3	5.3	9.7	1.1
KLBF	1,545	1,690	2,020	Buy	30.7	(4.0)	72.4	30.1x	5.5x	19.1	1.4	4.2	4.5	1.2
KAEF	2,170	2,700	3,280	Buy	51.2	23.3	12.1	36.9x	4.8x	13.8	0.4	5.4	22.2	1.3
Infrastructure						(3.1)	746.63							
TLKM	3,650	4,440	4,600	Buy	26.0	(12.1)	367.9	16.3x	3.9x	25.0	5.4	10.2	13.9	1.1
EXCL	2,560	2,960	3,800	Buy	48.4	(15.8)	27.4	73.7x	1.3x	1.8	N/A	7.2	(7.9)	0.9
ISAT	4,800	4,800	6,750	Buy	40.6	(31.2)	26.1	23.0x	1.9x	8.3	1.5	2.5	2.8	0.6
JSMR	4,570	6,400	6,050	Buy	32.4	(1.9)	33.2	15.1x	2.2x	15.3	1.7	110.6	9.5	1.0
TBIG	5,600	6,425	6,050	Hold	8.0	(2.6)	25.4	10.8x	8.1x	99.8	2.7	8.4	229.7	0.7
INDY	3,720	3,060	5,050	Buy	35.8	413.1	19.4	4.2x	1.5x	44.3	N/A	41.7	N/A	1.2
Trade						0.1	748.3							
UNTR	32,200	35,400	42,350	Buy	31.5	11.0	120.1	16.2x	2.6x	17.2	2.1	41.8	48.0	1.3
AKRA	5,500	6,350	8,025	Buy	45.9	(10.6)	22.1	24.3x	2.9x	16.7	2.7	20.2	(11.3)	1.0
SCMA	2,640	2,480	3,250	Buy	23.1	(9.0)	38.6	29.0x	9.9x	36.3	2.2	(1.6)	(11.4)	0.7
MNCN	1,440	1,285	1,500	Hold	4.2	(23.4)	20.6	13.2x	2.1x	16.3	2.9	4.8	10.3	1.0
LPPF	11,100	10,000	13,750	Buy	23.9	(17.2)	32.4	17.0x	13.9x	91.2	4.4	1.3	(5.5)	1.2
ACES	1,305	1,155	1,575	Buy	20.7	41.1	22.4	28.6x	6.3x	23.7	1.3	20.3	9.4	0.9
RALS	1,320	1,200	1,450	Hold	9.8	13.8	9.4	21.8x	2.5x	11.9	2.7	(4.0)	0.8	0.9
Property						2.3	427.2							
BSDE	1,760	1,700	1,850	Hold	5.1	(4.1)	33.9	6.9x	1.3x	21.4	0.3	56.7	172.3	1.2
PWON	640	685	700	Hold	9.4	8.5	30.8	16.5x	3.0x	19.7	0.7	18.1	12.1	1.1
CTRA	1,180	1,185	1,440	Buy	22.0	4.4	21.9	24.3x	1.6x	6.9	0.4	(4.4)	(12.7)	1.1
SMRA	900	945	1,160	Buy	28.9	(34.5)	13.0	35.8x	2.0x	5.7	0.6	4.5	16.2	1.4
WSKT	2,550	2,210	2,810	Hold	10.2	9.0	34.6	6.1x	2.5x	31.0	1.5	90.1	126.5	1.2
PTPP	2,770	2,640	4,770	Buy	72.2	(14.5)	17.2	11.8x	1.5x	13.8	1.8	30.6	13.6	1.3
WIKA	1,755	1,550	2,150	Buy	22.5	(22.3)	15.7	N/A	1.1x	N/A	1.9	67.1	(17.3)	1.1
ADHI	2,130	1,885	2,160	Hold	1.4	(7.0)	7.6	14.7x	1.3x	9.1	1.2	37.0	64.4	1.0
Misc Ind.						(13.9)	377.3							
ASII	7,525	8,300	9,300	Buy	23.6	(14.0)	304.6	16.1x	2.5x	16.0	2.2	13.8	24.6	1.3
Basic Ind.						21.3	568.5							
INTP	17,500	21,950	21,575	Buy	23.3	3.6	64.4	34.6x	2.6x	7.3	5.3	(6.1)	(51.9)	1.4
SMGR	10,550	9,900	11,550	Hold	9.5	15.3	62.6	31.1x	2.2x	7.0	2.9	6.4	(55.4)	1.3
CPIN	3,500	3,000	4,160	Buy	18.9	7.7	57.4	23.0x	3.7x	16.8	1.6	29.0	10.9	1.1
JPFA	1,610	1,300	1,820	Hold	13.0	(2.4)	18.4	18.4x	2.0x	11.0	3.1	9.4	(53.4)	0.9
MAIN	725	740	780	Hold	7.6	(45.7)	1.6	27.4x	0.9x	3.4	5.2	2.5	(99.0)	1.1
KRAS	478	424	500	Hold	4.6	(21.0)	9.2	N/A	0.4x	(4.4)	N/A	7.8	58.0	1.2
TPIA	6,100	6,000	6,275	Hold	2.9	16.8	108.8	23.9x	4.7x	22.8	2.1	25.3	3.8	0.7
BRPT	2,300	2,260	2,420	Hold	5.2	35.3	32.1	22.4x	2.2x	12.4	N/A	25.1	(5.3)	0.2
Mining						19.0	394.5							
ADRO	2,030	1,860	2,720	Buy	34.0	7.1	64.9	9.8x	1.4x	14.6	2.9	29.1	44.5	1.2
PTBA	3,180	2,460	4,085	Buy	28.5	23.7	36.6	7.5x	2.5x	37.3	1.8	38.5	123.2	1.3
ITMG	27,400	20,700	31,125	Hold	13.6	34.0	31.0	8.7x	2.3x	27.1	11.5	23.5	91.7	0.9
INCO	2,950	2,890	3,550	Buy	20.3	26.6	29.3	N/A	1.2x	(0.8)	N/A	7.7	N/A	1.5
ANTM	805	625	990	Buy	23.0	12.6	19.3	141.6x	1.0x	0.7	N/A	39.0	89.3	1.1
TINS	1,040	775	1,240	Buy	19.2	8.3	7.7	15.2x	1.3x	8.6	1.0	32.3	79.9	1.1
ELSA	442	372	625	Buy	41.4	16.3	3.2	14.8x	1.1x	7.8	1.0	37.5	(20.5)	1.0
Agriculture						(9.4)	107.5							
AALI	13,425	13,150	18,375	Buy	36.9	(9.3)	25.8	12.9x	1.4x	11.4	3.9	22.5	(8.0)	0.6
LSIP	1,320	1,420	1,800	Buy	36.4	(9.6)	9.0	11.8x	1.1x	9.7	2.7	23.1	28.7	0.8

* Target Price for December 2018

Source: Bloomberg, NHKS Research

WSKT : Membagikan Dividen Rp776,34 Miliar

PT Waskita Karya Tbk (WSKT) menyatakan akan membagikan dividen dengan payout ratio 20% dari laba bersih 2017, atau setara dengan Rp776,34 miliar. Jika dibagi dengan 13,57 miliar lembar saham WSKT, maka angka tersebut menjadi Rp57,19 per lembar saham. Sebanyak 68,56% dari laba bersih 2017 masih belum ditentukan penggunaannya dan 11,44% menjadi cadangan wajib. (Kontan)

INDF : Memperoleh Peringkat idAA+ Stabil

PT Indofood Sukses Makmur Tbk (INDF) mendapatkan peringkat idAA+ stabil terhadap utang dan obligasi perseroan. INDF memiliki dua obligasi yaitu Obligasi VII tahun 2014 dan Obligasi VIII tahun 2017 dengan total nilai Rp4 triliun. Pefindo menyatakan bahwa peringkat idAA+ diberikan kepada perseroan yang memiliki kemampuan sangat kuat dan diatas rata-rata kategori untuk memenuhi komitmen keuangan jangka panjang atas efek utangnya. (Bisnis Indonesia)

MEDC : Mengincar Rp2,31 Triliun melalui Private Placement

PT Medco Energi Internasional Tbk (MEDC) akan menerbitkan 1,77 miliar lembar saham dengan target sebesar Rp2,31 triliun melalui private placement . MEDC menggunakan rata-rata harga penutupan perdagangan saham selama 25 hari, yakni Rp1.306 sebagai acuan harga penerbitan saham baru. (Bisnis Indonesia)

CSAP : Menganggarkan Belanja Modal Rp400 Miliar

PT Catur Sentosa Adiprana Tbk (CSAP) menganggarkan Rp400 miliar untuk belanja modal 2018. Dari dana tersebut, sebesar Rp150 miliar akan dialokasikan ke segmen distribusi dan sisanya akan digunakan untuk segmen ritel modern. Tahun ini, CSAP juga akan membuka superstore di Surabaya dan Karawang dan menambah gerai di Ambon, Maluku dan Aceh. Penambahan gerai ini menyusul naiknya konsumsi rumah tangga yang tumbuh 5,1% dan tingkat inflasi 3,5%. (Kontan)

Domestic & Global News

Intervensi Rupiah Turunkan Cadangan Devisa selama Dua Bulan

Nilai cadangan devisa Maret turun menjadi USD126 miliar dibandingkan cadangan devisa Februari sebesar USD128,06 miliar, menurut Bank Indonesia (BI). Cadangan devisa turun setelah bank sentral menstabilkan nilai tukar rupiah di tengah ketidakpastian pasar keuangan global. Menurut Bank Indonesia, cadangan devisa juga digunakan untuk melunasi utang. Jumlah cadangan devisa saat ini cukup untuk mendukung stabilitas keuangan. (Bloomberg)

Non-farm Payrolls Maret Naik 130.000 Vs Ekspektasi Sebesar 193.000

Menurut Biro Statistik Tenaga Kerja, *non-farm payrolls* meningkat 103.000 pada Maret, sedangkan angka pengangguran sebesar 4,1% yang terjadi pada saat cuaca ekstrim menyebabkan kekacauan pada lapangan kerja sehingga lebih rendah dari estimasi Wall Street. Para ekonom mengestimasi peningkatan payroll sebesar 193.000 dan penurunan pengangguran sebesar 0.1%. Angka Non-farm Payrolls mencatatkan penurunan besar dari 326.000 yang dilaporkan pada Februari. (CNBC)

Global Economic Calendar

Date	Country	Hour Jakarta	Event	Period	Actual	Consensus	Previous
Monday 09 - Apr	JPN	06:50	BoP Current Account Balance	Feb		¥2196.0b	¥607.4b
Tuesday 10 - Apr	USA	19:30	PPI Final Demand MoM	Mar		0.10%	0.20%
	USA	19:30	PPI Ex Food and Energy MoM	Mar		0.20%	0.20%
Wednesday 11 - Apr	JPN	06:50	Core Machine Orders MoM	Feb		-2.50%	8.20%
	JPN	06:50	PPI YoY	Mar		2.00%	2.50%
	CHN	08:30	PPI YoY	Mar		3.30%	3.70%
	CHN	08:30	CPI YoY	Mar		2.60%	2.90%
	UK	15:30	Industrial Production MoM	Feb		0.60%	1.30%
	UK	15:30	Manufacturing Production MoM	Feb		0.20%	0.10%
	USA	19:30	CPI MoM	Mar		0.00%	0.20%
	USA	19:30	CPI Ex Food and Energy MoM	Mar		0.20%	0.20%
	USA	19:30	CPI YoY	Mar		2.40%	2.20%
	USA	19:30	CPI Ex Food and Energy YoY	Mar		2.10%	1.80%
Thursday 12 - Apr	USA	01:00	FOMC Meeting Minutes	21-Mar			
	USA	19:30	Import Price Index MoM	Mar		0.10%	0.40%
	USA	19:30	Initial Jobless Claims	7-Apr		--	242k
Friday 13 - Apr	CHN	Tentative	Trade Balance	Mar		\$27.87b	\$33.74b
	CHN	Tentative	Exports YoY	Mar		11.90%	44.50%
	CHN	Tentative	Imports YoY	Mar		12.40%	6.30%
	GER	13:00	CPI MoM	Mar F		0.40%	0.40%
	GER	13:00	CPI YoY	Mar F		1.60%	1.60%

Source: Bloomberg

Domestic Economic Calendar

Date	Hour Jakarta	Event	Period	Actual	Consensus	Prev.
Monday 09 - Apr	Tentative	Retail Sales YoY	Feb		--	-1.8%

Source: Bloomberg

Corporate Calendar

Date	Event	Company
Monday 09 - Apr	Rights Delisting Date	RBMS
	Cum Dividend Date	DSNG (IDR10 per share)
Tuesday 10 - Apr	Rights Delisting Date	BPFI
	Annual Shareholder Meeting	AALI, JSMR
Wednesday 11 - Apr	Annual Shareholder Meeting	ASGR, PTBA
	Annual & Extraordinary Shareholder Meeting	ACST
	Extraordinary Shareholder Meeting	BEKS, BRPT
Thursday 12 - Apr	Annual Shareholder Meeting	ANTM, BOLT, LINK
Friday 13 - Apr	Annual Shareholder Meeting	ADHI, AUTO

Source: Bloomberg

DISCLAIMER

This report and any electronic access hereto are restricted and intended only for the clients and related entities of PT NH Korindo Sekuritas Indonesia. This report is only for information and recipient use. It is not reproduced, copied, or made available for others. Under no circumstances is it considered as a selling offer or solicitation of securities buying. Any recommendation contained herein may not suitable for all investors. Although the information hereof is obtained from reliable sources, its accuracy and completeness cannot be guaranteed. PT NH Korindo Sekuritas Indonesia, its affiliated companies, employees, and agents are held harmless from any responsibility and liability for claims, proceedings, action, losses, expenses, damages, or costs filed against or suffered by any person as a result of acting pursuant to the contents hereof. Neither is PT NH Korindo Sekuritas Indonesia, its affiliated companies, employees, nor agents are liable for errors, omissions, misstatements, negligence, inaccuracy contained herein.

All rights reserved by PT NH Korindo Sekuritas Indonesia



PT. NH Korindo Sekuritas Indonesia

Member of Indonesia Stock Exchange

Head Office :

Wisma Korindo 7th Floor
Jl. M.T. Haryono Kav. 62
Pancoran, Jakarta 12780
Indonesia
Telp: +62 21 7976202
Fax : +62 21 7976206

Branch Office BSD:

ITC BSD Blok R No.48
Jl. Pahlawan Seribu Serpong
Tangerang Selatan 15322
Indonesia
Telp : +62 21 5316 2049
Fax : +62 21 5316 1687

Branch Office Solo :

Jl. Ronggowarsito No. 8
Kota Surakarta
Jawa Tengah 57111
Indonesia
Telp: +62 271 664763
Fax : +62 271 661623

A Member of NH Investment & Securities Global Network

Seoul | New York | Hong Kong | Singapore | Shanghai | Beijing | Hanoi |
Jakarta