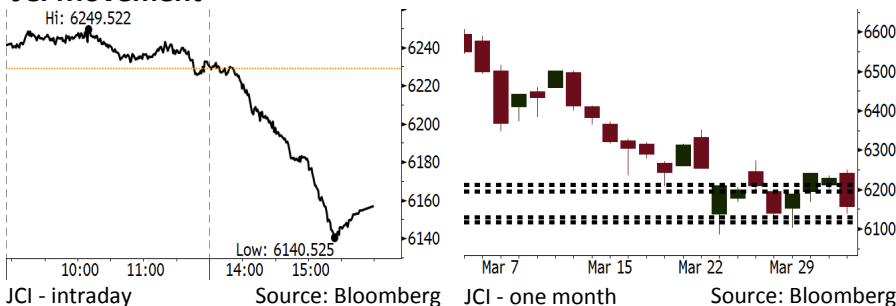


Morning Brief

Daily | Apr 05, 2018

JCI Movement



IHSG (Jakarta Composite Index)

Apr 04	6,157.10
Chg	-71.92pts (-1.16%)
Volume (bn shares)	84.38
Value (IDR tn)	6.51

Adv 102 Dec 280 Unc 202 Untr 108

Foreign Transaction		(IDR bn)
Buy		1,891
Sell		1,974
Net Buy (Sell)		(84)

Top Buy	NB Val.	Top Sell	NS Val.
BMRI	40.0	BBRI	123.1
BBCA	34.0	BBNI	59.4
KLBF	31.6	BBTN	42.1
INTP	21.9	HMSF	31.7
SRIL	21.9	ADRO	29.5

LQ-45 Index		Top Gainers & Losers	
Gainers	%	Losers	%
EXCL	7.6%	BBTN	-5.7%
INTP	2.5%	TRAM	-4.4%
PWON	1.6%	BBNI	-4.1%
TPIA	0.8%	AKRA	-4.0%
SCMA	0.8%	ADRO	-3.8%

Government Bond Yield & FX

	Last	Chg.
Tenor: 10 year	6.59%	-0.01%
USDIDR	13,766	0.01%
KRWIDR	12.96	-0.65%

Global Indexes

Index	Last	Chg.	%
Dow Jones	24,264.30	230.94	0.96%
S&P 500	2,644.69	30.24	1.16%
Nasdaq	7,042.11	100.83	1.45%
FTSE 100	7,034.01	3.55	0.05%
CAC 40	5,141.80	(10.32)	-0.20%
DAX	11,957.90	(44.55)	-0.37%
Nikkei	21,319.55	27.26	0.13%
Hang Seng	29,518.69	(661.41)	-2.19%
Shanghai	3,131.11	(5.52)	-0.18%
KOSPI	2,408.06	(34.37)	-1.41%
EIDO	27.35	0.01	0.04%

Commodities

Commodity	Last	Chg.	%
Gold (USD /troy oz.)	1,333.2	0.5	0.03%
Crude Oil (USD /bbl)	63.37	(0.14)	-0.22%
Coal Newcas(USD/ton)	92.20	0.55	0.60%
Gas (USD /mmbtu)	2.72	0.02	0.78%
Nickel LME (USD /MT)	13,150	(315.0)	-2.34%
CPO (MYR/Ton)	2,454	18.0	0.74%

Indonesian Market Recap

IHSG melemah kemarin terimbas oleh penurunan bursa global setelah perang dagang AS-China kembali memanas. **Top Losers: Mining (-2.14%), Finance (-1.79%), Miscellaneous Industries (-1.35%).**

Today's Outlook: Pejabat Baru Trump Menenangkan Pasar

Untuk hari ini kami mengestimasi IHSG bergerak menguat dengan **support range 6117-6130 dan resistance range 6195-6213**. Dari global sentimen positif datang dari penampilan Larry Kudlow, penasihat ekonomi Presiden Trump yang baru. Kudlow berhasil menenangkan pasar dengan menyatakan bahwa kebijakan tarif impor bertujuan untuk memicu pertumbuhan. Selain itu butuh waktu panjang untuk implementasi tarif impor yang baru. Dari domestik, meski IHSG tumbang kemarin, posisi net sell asing sangat minim.

Stocks Recommendation (details on the next page)

Trading Buy: LPPF, TLKM, TINS

Global Market

United States

Bursa Amerika berhasil ditutup naik tadi malam setelah bergerak fluktuatif sepanjang sesi perdagangan. Ketegangan perang dagang mulai mereda.

Europe

Bursa Eropa bergerak melemah kemarin. Investor masih berhati-hati terhadap perang dagang China dan AS.

Asia

Bursa Asia bergerak variatif kemarin di tengah perkembangan terkini terkait perang dagang AS-China.

Company News

- PGAS : Penurunan Laba Bersih Sebesar 52,1%
- GIAA : Mempertahankan Rasio Hedging Avtur
- WTON : Meraih Proyek Tol Layang Senilai Rp1,8 Triliun
- INCO : Anggarkan Belanja Modal US\$95 Juta

Domestic & Global News

- Gubernur BI Mendatang Janjikan Stabilitas Rupiah
- AS Sebutkan Produk China yang Dikenakan Impor Pajak

Indonesia Economic Data

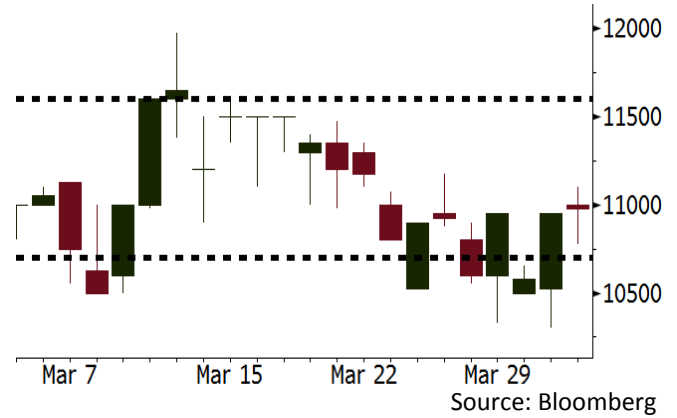
Monthly Indicator	Last	Prev.	Quarterly Indicator	Last	Prev.
BI 7 Day Rev Repo Rate	4.25%	4.25%	Real GDP	5.19%	5.06%
FX Reserve (USD bn)	128.06	131.98	Current Acc (USD bn)	(5.76)	(5.80)
Trd Balance (USD bn)	(0.12)	(0.68)	Govt Spending Yoy	3.81%	3.46%
Exports Yoy	11.76%	7.86%	FDI (USD bn)	4.62	7.86
Imports Yoy	25.18%	26.44%	Business Confidence	111.02	112.39
Inflation Yoy	3.40%	3.18%	Cons. Confidence*	122.50	126.10

LPPF Last = 10975

Analysis Pada hari ini Bank Indonesia akan merilis data indeks keyakinan konsumen Maret. Diperkirakan tren perlambatan yang terjadi sejak awal tahun akan terhenti pada Maret. Salah satu sektor yang mengalami pemulihan adalah sektor sandang.

Range 10700 – 11600

Action Trading Buy. Cut Loss If Below 10700

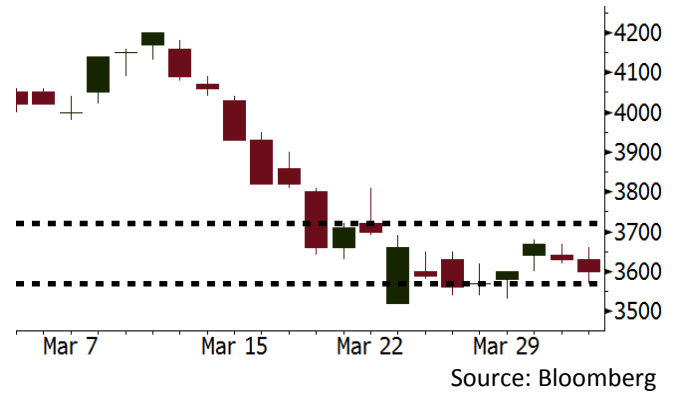


TLKM Last = 3600

Analysis Konsistensi penerapan registrasi SIM card akan berdampak pada iklim industri yang lebih sehat sejak 2H18. Hal ini akan ditandai oleh terhentinya tren penurunan ARPU yang terjadi akibat kompetisi yang ketat.

Range 3570 – 3720

Action Trading Buy. Cut Loss If Below 3570

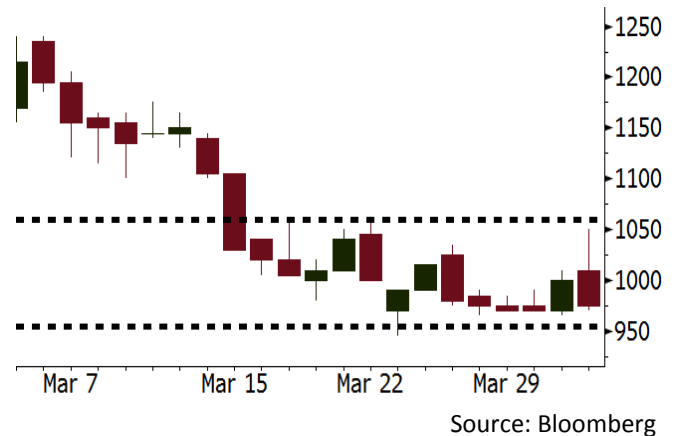


TINS Last = 2750

Analysis Perusahaan-perusahaan BUMN yang tergabung dalam holding tambang BUMN memiliki potensi memberikan dividen yang lebih besar ke depannya. Hal ini karena induk holding tambang yakni Inalum membutuhkan banyak dana untuk ekspansi.

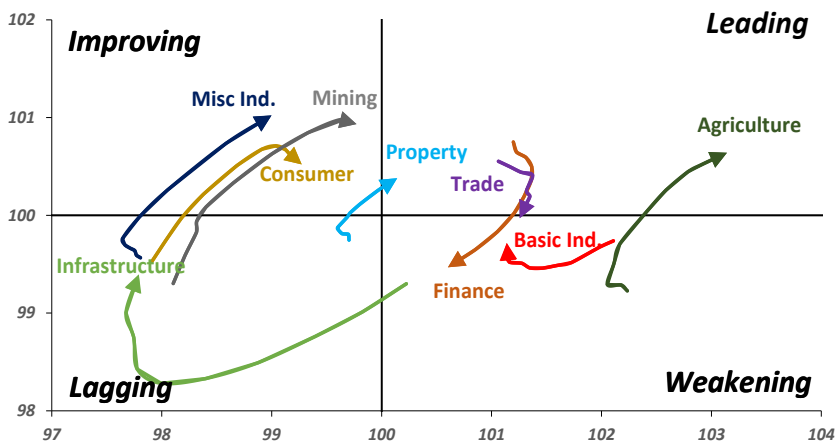
Range 955 - 1060

Action Trading buy. Cut Loss If Below 955



Sector Rotation

Relative Rotation Graph - Last 10 Days



Relative Valuation

	Last Price	End of Last Year Price	Target Price*	Rating	Upside Potential (%)	1 Year Change (%)	Market Cap (IDR tn)	Price / EPS (TTM)	Price / BVPS	Return on Equity (%)	Dividend Yield TTM (%)	Sales Growth Yoy (%)	EPS Growth Yoy (%)	Adjusted Beta
JCI Index						8.9	6,954.0							
Finance						27.6	2,113.1							
BBCA	23,300	21,900	24,950	Hold	7.1	39.1	574.5	24.7x	4.4x	19.1	0.9	7.2	13.1	0.9
BBRI	3,490	3,640	4,700	Buy	34.7	34.0	430.5	14.7x	2.6x	18.5	3.1	10.2	10.7	1.3
BMRI	7,600	8,000	10,300	Buy	35.5	29.4	354.7	17.2x	2.1x	13.0	2.6	5.9	49.5	1.3
BBNI	8,275	9,900	10,825	Buy	30.8	26.3	154.3	11.3x	1.6x	14.7	3.1	11.2	19.7	1.3
BBTN	3,510	3,570	3,790	Hold	8.0	53.9	37.2	12.3x	1.7x	14.8	1.6	13.3	15.8	0.9
BJTM	650	710	810	Buy	24.6	(12.2)	9.7	8.4x	1.2x	15.4	6.8	0.6	12.5	1.3
Consumer						5.1	1,462.9							
HMSP	4,010	4,730	5,025	Buy	25.3	-	466.4	36.9x	13.7x	37.1	2.7	3.8	(0.9)	1.2
GGRM	72,000	83,800	97,825	Buy	35.9	6.4	138.5	17.9x	3.3x	19.0	3.6	9.2	16.1	1.3
UNVR	49,550	55,900	49,450	Hold	(0.2)	11.9	378.1	54.0x	73.1x	141.8	1.8	2.9	9.5	1.1
ICBP	8,150	8,900	10,200	Buy	25.2	(3.0)	95.0	25.0x	4.9x	20.5	1.9	3.6	5.5	1.3
INDF	7,200	7,625	8,000	Hold	11.1	(10.8)	63.2	15.2x	2.0x	13.9	3.3	5.3	9.7	1.1
KLBF	1,560	1,690	2,020	Buy	29.5	(2.5)	73.1	30.4x	5.5x	19.1	1.4	4.2	4.5	1.2
KAEF	2,140	2,700	3,280	Buy	53.3	24.4	11.9	36.4x	4.7x	13.8	0.5	5.4	22.2	1.3
Infrastructure						(5.6)	743.77							
TLKM	3,600	4,440	4,600	Buy	27.8	(14.9)	362.9	16.1x	3.8x	25.0	5.5	10.2	13.9	1.1
EXCL	2,540	2,960	3,800	Buy	49.6	(17.8)	27.1	73.1x	1.3x	1.8	N/A	7.2	(7.9)	0.9
ISAT	4,870	4,800	6,750	Buy	38.6	(30.4)	26.5	23.3x	1.9x	8.3	1.5	2.5	2.8	0.6
JSMR	4,540	6,400	6,050	Buy	33.3	(3.6)	33.0	15.0x	2.2x	15.3	1.7	110.6	9.5	1.0
TBIG	5,600	6,425	6,050	Hold	8.0	(3.0)	25.4	10.8x	8.1x	99.8	2.7	8.4	229.7	0.7
INDY	3,650	3,060	5,050	Buy	38.4	371.0	19.0	4.1x	1.5x	44.3	N/A	41.7	N/A	1.2
Trade						(0.0)	751.0							
UNTR	32,000	35,400	42,350	Buy	32.3	9.8	119.4	16.1x	2.6x	17.2	2.1	41.8	48.0	1.3
AKRA	5,450	6,350	8,025	Buy	47.2	(15.8)	21.8	24.1x	2.9x	16.7	2.8	20.2	(11.3)	1.0
SCMA	2,680	2,480	3,250	Buy	21.3	(7.9)	39.2	29.4x	10.0x	36.3	2.2	(1.6)	(11.4)	0.7
MNCN	1,465	1,285	1,500	Hold	2.4	(20.2)	20.9	13.4x	2.1x	16.3	2.9	4.8	10.3	1.0
LPPF	10,975	10,000	13,750	Buy	25.3	(16.4)	32.0	16.8x	13.8x	91.2	4.4	1.3	(5.5)	1.2
ACES	1,360	1,155	1,150	Sell	(15.4)	52.8	23.3	29.8x	6.6x	23.7	1.2	20.3	9.4	0.9
RALS	1,285	1,200	1,450	Hold	12.8	11.7	9.1	21.2x	2.5x	11.9	2.8	(4.0)	0.8	0.9
MPPA	392	452	450	Hold	14.8	(64.2)	2.1	N/A	1.0x	(17.1)	N/A	(7.1)	N/A	1.8
Property						0.5	428.1							
BSDE	1,720	1,700	1,850	Hold	7.6	(8.5)	33.1	6.7x	1.3x	21.4	0.3	56.7	172.3	1.2
PWON	640	685	700	Hold	9.4	4.1	30.8	16.5x	3.0x	19.7	0.7	18.1	12.1	1.1
CTRA	1,160	1,185	1,440	Buy	24.1	(4.5)	21.5	23.9x	1.6x	6.9	0.4	(4.4)	(12.7)	1.1
SMRA	890	945	1,160	Buy	30.3	(35.3)	12.8	35.4x	2.0x	5.7	0.6	4.5	16.2	1.4
PPRO	168	189	215	Buy	28.0	(40.4)	10.5	N/A	2.1x	N/A	0.8	26.0	6.2	0.9
WSKT	2,520	2,210	2,810	Hold	11.5	5.9	34.2	6.0x	2.4x	31.0	1.5	90.1	126.5	1.2
PTPP	2,670	2,640	4,770	Buy	78.7	(18.3)	16.6	11.4x	1.4x	13.8	1.9	30.6	13.6	1.3
WIKA	1,690	1,550	2,150	Buy	27.2	(28.4)	15.2	N/A	1.0x	N/A	2.0	67.1	(17.3)	1.1
ADHI	2,110	1,885	2,160	Hold	2.4	(9.8)	7.5	14.6x	1.3x	9.1	1.3	37.0	64.4	1.0
Misc Ind.						(13.6)	384.1							
ASII	7,575	8,300	9,300	Buy	22.8	(13.7)	306.7	16.2x	2.5x	16.0	2.2	13.8	24.6	1.3
Basic Ind.						22.5	565.8							
INTP	16,600	21,950	21,575	Buy	30.0	(2.2)	61.1	32.9x	2.5x	7.3	5.6	(6.1)	(51.9)	1.4
SMGR	10,650	9,900	11,550	Hold	8.5	16.7	63.2	31.4x	2.2x	7.0	2.9	6.4	(55.4)	1.3
CPIN	3,350	3,000	4,160	Buy	24.2	-	54.9	22.0x	3.5x	16.8	1.7	29.0	10.9	1.1
JPFA	1,555	1,300	1,820	Buy	17.0	(6.3)	17.7	17.8x	1.9x	11.0	3.2	9.4	(53.4)	0.9
MAIN	715	740	780	Hold	9.1	(45.4)	1.6	27.0x	0.9x	3.4	5.3	2.5	(99.0)	1.1
KRAS	436	424	500	Hold	14.7	(27.3)	8.4	N/A	0.3x	(4.4)	N/A	7.8	58.0	1.2
TPIA	6,100	6,000	6,275	Hold	2.9	28.7	108.8	23.9x	4.8x	22.8	2.1	25.3	3.8	0.7
BRPT	2,310	2,260	2,420	Hold	4.8	41.3	32.2	22.5x	2.2x	12.4	N/A	25.1	(5.3)	0.2
Mining						15.0	397.9							
ADRO	2,040	1,860	2,720	Buy	33.3	5.7	65.3	9.8x	1.4x	14.6	2.9	29.1	44.5	1.2
PTBA	3,050	2,460	4,085	Buy	33.9	10.1	35.1	7.2x	2.4x	37.3	1.9	38.5	123.2	1.3
ITMG	26,300	20,700	31,125	Buy	18.3	18.5	29.7	8.4x	2.2x	27.1	11.9	23.5	91.7	0.9
INCO	2,980	2,890	3,550	Buy	19.1	30.7	29.6	N/A	1.2x	(0.8)	N/A	7.7	N/A	1.5
ANTM	775	625	990	Buy	27.7	7.6	18.6	136.3x	1.0x	0.7	N/A	39.0	89.3	1.1
TINS	975	775	1,240	Buy	27.2	2.6	7.3	14.3x	1.2x	8.6	1.0	32.3	79.9	1.1
ELSA	448	372	625	Buy	39.5	18.5	3.3	15.0x	1.1x	7.8	1.0	37.5	(20.5)	1.0
Agriculture						(9.1)	107.7							
AALI	13,800	13,150	18,375	Buy	33.2	(8.0)	26.6	13.2x	1.5x	11.4	3.8	22.5	(8.0)	0.6
LSIP	1,300	1,420	1,800	Buy	38.5	(11.9)	8.9	11.6x	1.1x	9.7	2.7	23.1	28.7	0.8

* Target Price for December 2018

Source: Bloomberg, NHKS Research

PGAS : Penurunan Laba Bersih Sebesar 52,1%

PT Perusahaan Gas Negara Tbk (PGAS) mencatatkan laba bersih sebesar US\$147,78 juta (-52,1% y-y) pada 2017. Pendapatan bersih PGAS hanya tumbuh tipis menjadi US\$2,96 miliar (+1,19% y-y). Penurunan tersebut lebih dikarenakan tingginya beban pokok pendapatan yang menekan laba bruto PGAS menjadi US\$797,23 juta (-10,11% y-y). (Kontan)

WTON : Meraih Proyek Tol Layang Senilai Rp1,8 Triliun

PT Wijaya Karya Beton Tbk (WTON) telah menandatangani kontrak desain dan konstruksi jalan layang A.P. Pettarani (Seksi III) dengan nilai Rp1,8 triliun, termasuk PPN. Proyek jalan tol layang tersebut mencakup 4,3 km. Dalam pembangunannya, WTON selaku kontraktor utama akan bekerja sama dengan PT Bosowa Marga Nusantara. Pembiayaan proyek akan menggunakan skema Proyek Infrastruktur Non Anggaran (PINA).

GIAA : Mempertahankan Rasio Hedging Avtur

PT Garuda Indonesia (Persero) Tbk (GIAA) mempertahankan rasio lindung nilai terhadap avtur di kisaran 25%-27% sepanjang tahun ini, naik dari level 12%-15% pada kuartal II 2017. Hal ini dikarenakan membengkaknya beban pembelian avtur yang berkontribusi hingga 56,6% dari total beban GIAA. Pada 2017, beban tersebut mencapai US\$1,15 miliar (+25% y-y). (Bisnis Indonesia)

INCO : Anggarkan Belanja Modal US\$95 Juta

PT Vale Indonesia Tbk (INCO) mempersiapkan dana belanja modal sebesar US\$95 juta untuk ekspansi organik pada 2018. Anggaran ini setara Rp1,3 triliun, naik 5% dari 2017. US\$18 juta akan digunakan untuk perbaikan mesin produksi secara berkala dan sisanya untuk pengembangan bisnis. INCO akan menggunakan kas internal sebagai sumber pembiayaan belanja modal. Pada 2017, INCO memiliki kas dan setara kas senilai US\$221,69 juta (+19% y-y). (Kontan)

Domestic & Global News

Indonesia Incar Dominasi Ekonomi Global

Indonesia ungkapkan target yang ingin dicapainya sebelum 2030, yaitu sebagai satu dari 10 negara perekonomian terkuat melalui kekuatan industrialisasi. Sekretariat kabinet mengungkapkan bahwa target tersebut diwujudkan pada piagam: "Making Indonesia 4.0" yang mengatur program jangka panjang pemerintah dan investasi swasta untuk industrialisasi. Pemerintah Indonesia berusaha tingkatkan kontribusi ekspor hingga 10% sebelum 2030 dan mendorong produktivitas dengan mengadopsi teknologi dan inovasi. Untuk kembali membangun dan menguatkan manufaktur Indonesia, pemerintah fokus pada sektor makanan dan minuman, tekstil, otomotif, elektronik, dan bahan kimia. (Bloomberg)

Kudlow Mencoba Menjinakkan Perang Dagang Trump

Hari ke-3 pada pekan pertama masa jabatannya sebagai penasihat ekonomi AS, Lary Kudlow menjalankan tugasnya dengan baik: tampil di TV dan menenangkan pasar saham tentang pernyataan pimpinannya. Kudlow dalam wawancara dengan POLITICO pada Rabu menyatakan bahwa tugasnya adalah mentranslasikan rencana Trump pada tarif impor yang bertujuan menciptakan perdagangan dengan China demi percepatan ekonomi dan peningkatan upah di AS. (Politico)

Date	Country	Hour Jakarta	Event	Period	Actual	Consensus	Previous
Monday	JPN	06:50	Tankan Large Mfg Index	1Q	24	25	25
<i>02 - Apr</i>	JPN	07:30	Nikkei Japan PMI Mfg	Mar F	53.1	--	53.2
	CHN	08:45	Caixin China PMI Mfg	Mar	51.0	51.7	51.6
	USA	20:45	Markit US Manufacturing PMI	Mar F	55.6	55.7	55.7
	USA	21:00	ISM Manufacturing	Mar	59.3	60	60.8
Tuesday	GER	14:55	Markit Germany Manufacturing PMI	Mar F	58.2	58.4	58.4
<i>03 - Apr</i>	EU	15:00	Markit Eurozone Manufacturing PMI	Mar F	56.6	56.6	56.6
	UK	15:30	Markit UK PMI Manufacturing SA	Mar	55.1	54.8	55.2
Wednesday	USA	19:15	ADP Employment Change	Mar	241k	200k	235k
<i>04 - Apr</i>	USA	21:00	Durable Goods Orders	Feb F	3.00%	--	3.10%
Thursday	GER	13:00	Factory Orders MoM	Feb		2.10%	-3.90%
<i>05 - Apr</i>	USA	19:30	Initial Jobless Claims	31-Mar		--	--
Friday	GER	13:00	Industrial Production SA MoM	Feb		0.30%	-0.10%
<i>06 - Apr</i>	USA	19:30	Change in Nonfarm Payrolls	Mar		189k	313k
	USA	19:30	Unemployment Rate	Mar		4.00%	4.10%

Source: Bloomberg

Domestic Economic Calendar

Date	Hour Jakarta	Event	Period	Actual	Consensus	Prev.
Monday	07:30	Nikkei Indonesia PMI Mfg	Mar	50.7	--	51.4
<i>02 - Apr</i>	11:00	CPI NSA MoM	Mar	0.20%	0.05%	0.17%
	11:00	CPI Core YoY	Mar	2.67%	--	2.58%
	11:00	CPI YoY	Mar	3.40%	3.30%	3.18%
Friday	Tentative	Net Foreign Assets IDR	Mar		--	1718.1t
<i>06 - Apr</i>	Tentative	Foreign Reserves	Mar		--	\$128.06b

Source: Bloomberg

Corporate Calendar

Date	Event	Company
Tuesday	Cum Dividend Date	META (IDR7 per share)
<i>03 - Apr</i>	Cum Dividend Date	WEGE (IDR5.91 per share)
Wednesday	Annual Shareholder Meeting	INCO
<i>04 - Apr</i>	Extraordinary Shareholder Meeting	SKYB
Thursday	Annual Shareholder Meeting	AGRO, GMTD, PPRE, WSBP
<i>05 - Apr</i>	Annual & Extraordinary Shareholder Meeting	BBCA, JPFA, TELE
Friday	Annual Shareholder Meeting	WSKT
<i>06 - Apr</i>	Annual & Extraordinary Shareholder Meeting	BNII

Source: Bloomberg

DISCLAIMER

This report and any electronic access hereto are restricted and intended only for the clients and related entities of PT NH Korindo Sekuritas Indonesia. This report is only for information and recipient use. It is not reproduced, copied, or made available for others. Under no circumstances is it considered as a selling offer or solicitation of securities buying. Any recommendation contained herein may not suitable for all investors. Although the information hereof is obtained from reliable sources, its accuracy and completeness cannot be guaranteed. PT NH Korindo Sekuritas Indonesia, its affiliated companies, employees, and agents are held harmless from any responsibility and liability for claims, proceedings, action, losses, expenses, damages, or costs filed against or suffered by any person as a result of acting pursuant to the contents hereof. Neither is PT NH Korindo Sekuritas Indonesia, its affiliated companies, employees, nor agents are liable for errors, omissions, misstatements, negligence, inaccuracy contained herein.

All rights reserved by PT NH Korindo Sekuritas Indonesia



PT. NH Korindo Sekuritas Indonesia

Member of Indonesia Stock Exchange

Head Office :

Wisma Korindo 7th Floor
Jl. M.T. Haryono Kav. 62
Pancoran, Jakarta 12780
Indonesia
Telp: +62 21 7976202
Fax : +62 21 7976206

Branch Office BSD:

ITC BSD Blok R No.48
Jl. Pahlawan Seribu Serpong
Tangerang Selatan 15322
Indonesia
Telp : +62 21 5316 2049
Fax : +62 21 5316 1687

Branch Office Solo :

Jl. Ronggowarsito No. 8
Kota Surakarta
Jawa Tengah 57111
Indonesia
Telp: +62 271 664763
Fax : +62 271 661623

A Member of NH Investment & Securities Global Network

Seoul | New York | Hong Kong | Singapore | Shanghai | Beijing | Hanoi |
Jakarta