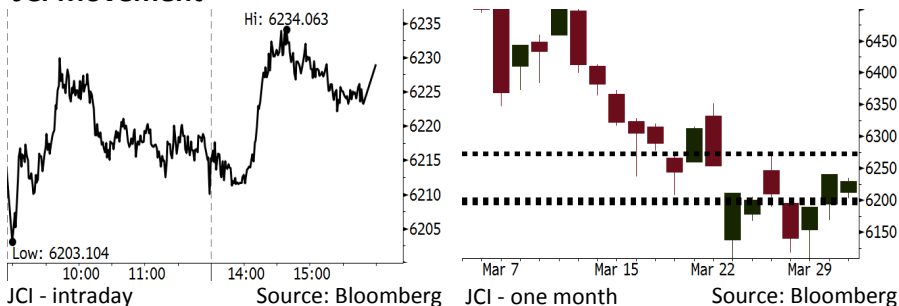


Morning Brief

Daily | Apr 04, 2018

JCI Movement



IHSG (Jakarta Composite Index)

Apr 03	6,229.01
Chg	-11.56pts (-0.19%)
Volume (bn shares)	74.59
Value (IDR tn)	5.66

Adv 143 Dec 198 Unc 243 Untr 118

Foreign Transaction (IDR bn)

Buy	1,740
Sell	2,124
Net Buy (Sell)	(384)

Top Buy	NB Val.	Top Sell	NS Val.
BBCA	39.2	TLKM	100.2
SMGR	31.5	BMRI	51.1
BUMI	20.0	BBNI	50.4
INCO	17.9	INDY	28.2
MNCN	14.3	INKP	26.1

LQ-45 Index Top Gainers & Losers

Gainers	%	Losers	%
INCO	4.5%	INDY	-3.3%
LPPF	3.6%	EXCL	-2.9%
PGAS	3.5%	INDF	-2.7%
MNCN	3.2%	ICBP	-1.8%
SMGR	2.6%	HMSP	-1.7%

Government Bond Yield & FX

	Last	Chg.
Tenor: 10 year	6.60%	-0.02%
USDIDR	13,764	0.08%
KRWIDR	13.04	-0.15%

Global Indexes

Index	Last	Chg.	%
Dow Jones	24,033.36	389.17	1.65%
S&P 500	2,614.45	32.57	1.26%
Nasdaq	6,941.28	71.16	1.04%
FTSE 100	7,030.46	(26.15)	-0.37%
CAC 40	5,152.12	(15.18)	-0.29%
DAX	12,002.45	(94.28)	-0.78%
Nikkei	21,292.29	(96.29)	-0.45%
Hang Seng	30,180.10	86.72	0.29%
Shanghai	3,136.63	(26.55)	-0.84%
KOSPI	2,442.43	(1.73)	-0.07%
EIDO	27.34	0.43	1.60%

Commodities

Commodity	Last	Chg.	%
Gold (USD /troy oz.)	1,332.7	(8.6)	-0.64%
Crude Oil (USD /bbl)	63.51	0.50	0.79%
Coal Newcas(USD/ton)	91.65	0.75	0.83%
Gas (USD /mmbtu)	2.70	0.01	0.52%
Nickel LME (USD /MT)	13,465	165.0	1.24%
CPO (MYR/Ton)	2,436	(22.0)	-0.90%

Indonesian Market Recap

IHSG ditutup sedikit melemah kemarin. Investor cenderung menanti dampak terkini dari tensi perang dagang China-AS. **Top Losers: Consumer (-0.83%), Agri (-0.53%), Infrastructure (-0.27%).**

Today's Outlook: Ekspektasi pada Gubernur BI Baru

Untuk hari ini kami mengestimasi IHSG bergerak menguat dengan support range 6195-6202 dan resistance range 6272-6274. Dari global, sentimen negatif terkait perang dagang antara AS dan China memang masih ada. Namun kami perkirakan dampak ke pasar tidak akan signifikan, apalagi bursa AS mampu menguat tadi malam. Dari domestik, sentimen positif datang dari suksesi kepemimpinan Bank Indonesia (BI). Gubernur BI yang baru Perry Warjiyo menjanjikan kebijakan yang akan mendukung pertumbuhan ekonomi.

Stocks Recommendation (details on the next page)

Trading Buy: JPFA, INCO, PTPP

Global Market

United States

Bursa Amerika bergerak naik tadi malam di tengah penguatan pada saham berbasis teknologi meskipun tensi perang dagang tetap membara.

Europe

Bursa Eropa ditutup turun kemarin di tengah berlanjutnya kekhawatiran pada potensi perang dagang dan regulasi yang ketat pada sektor teknologi.

Asia

Bursa Asia bergerak melemah kemarin. Investor mencerna pengumuman penerapan tarif impor 128 produk AS oleh China yang efektif sejak pekan ini.

Company News

- PNBN : Tawarkan Obligasi Rp1,5 Triliun
- KLBF : Mengatasi Naiknya Harga Bahan Baku
- ISAT : Menerbitkan Obligasi Rp2 Triliun
- WSKT : Dirut Melepas Kepemilikan 720.000 Saham

Domestic & Global News

Gubernur BI Mendatang Janjikan Stabilitas Rupiah
AS Sebutkan Produk China yang Dikenakan Impor Pajak

Indonesia Economic Data

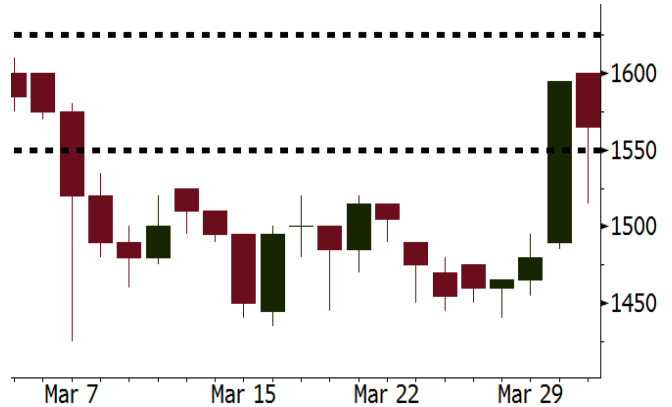
Monthly Indicator	Last	Prev.	Quarterly Indicator	Last	Prev.
BI 7 Day Rev Repo Rate	4.25%	4.25%	Real GDP	5.19%	5.06%
FX Reserve (USD bn)	128.06	131.98	Current Acc (USD bn)	(5.76)	(5.80)
Trd Balance (USD bn)	(0.12)	(0.68)	Govt Spending Yoy	3.81%	3.46%
Exports Yoy	11.76%	7.86%	FDI (USD bn)	4.62	7.86
Imports Yoy	25.18%	26.44%	Business Confidence	111.02	112.39
Inflation Yoy	3.18%	3.25%	Cons. Confidence*	122.50	126.10

JPFA Last = 1565

Analysis Berdasarkan riset lembaga Amerika yaitu USDA's Foreign Agricultural Service, produksi jagung Indonesia diperkirakan meningkat menjadi 11,95 juta ton per tahun. Kondisi ini akan memberikan sentimen positif bagi industri poultry yang membutuhkan kestabilan pasokan jagung sebagai bahan mentahnya.

Range 1550 – 1625

Action Trading Buy. Cut Loss If Below 1550



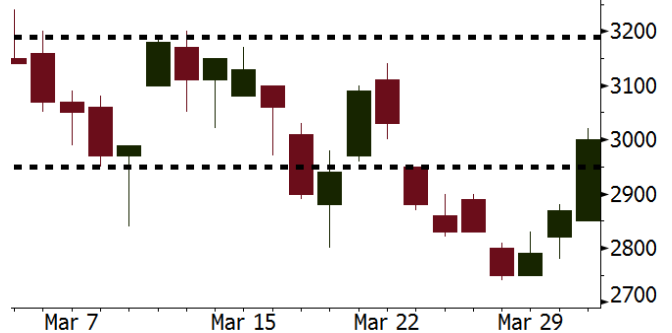
Source: Bloomberg

INCO Last = 3000

Analysis Harga nikel dunia bergerak naik sebesar 1,24% kemarin. Peningkatan ini ditopang oleh rilis data manufaktur China pada Maret yang menunjukkan penguatan. Konsistensi tingginya harga nikel dunia akan memacu kinerja INCO.

Range 2950 – 3190

Action Trading Buy. Cut Loss If Below 2950



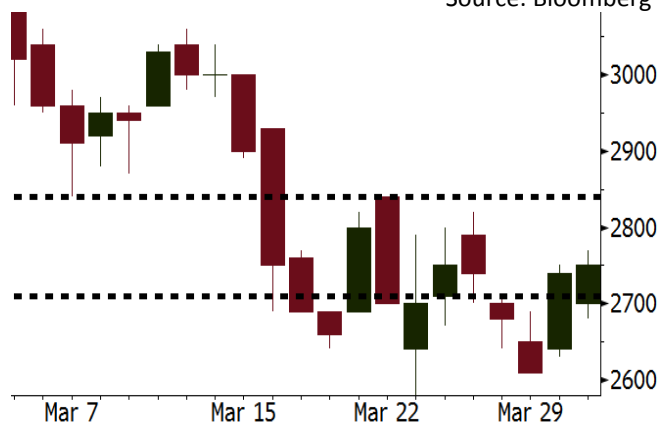
Source: Bloomberg

PTPP Last = 2750

Analysis Gubernur BI yang baru, Perry Warjiyo menyiapkan strategi untuk memperbanyak instrumen pembiayaan infrastruktur serta mendorong pengutan badan dan lembaga nasional untuk pembiayaan infrastruktur. Kondisi ini akan memungkinkan perusahaan konstruksi dalam akselerasi pengerjaan proyek infrastruktur.

Range 2710 - 2840

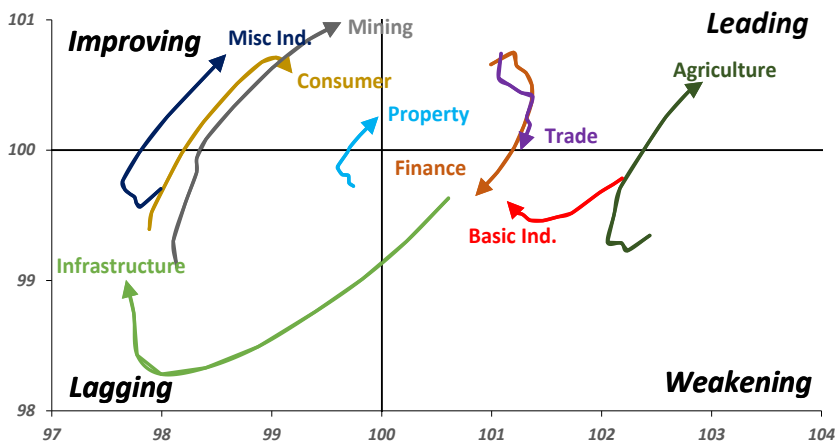
Action Trading buy. Cut Loss If Below 2710



Source: Bloomberg

Sector Rotation

Relative Rotation Graph - Last 10 Days



Source: Bloomberg

Relative Valuation

	Last Price	End of Last Year Price	Target Price*	Rating	Upside Potential (%)	1 Year Change (%)	Market Cap (IDR tn)	Price / EPS (TTM)	Price / BVPS	Return on Equity (%)	Dividend Yield TTM (%)	Sales Growth Yoy (%)	EPS Growth Yoy (%)	Adjusted Beta
JCI Index						10.2	6,954.0							
Finance						29.9	2,113.1							
BBCA	23,400	21,900	24,950	Hold	6.6	39.7	576.9	24.8x	4.4x	19.1	0.9	7.2	13.1	0.9
BBRI	3,600	3,640	4,700	Buy	30.6	38.2	444.0	15.2x	2.6x	18.5	3.0	10.2	10.7	1.3
BMRI	7,800	8,000	10,300	Buy	32.1	32.8	364.0	17.6x	2.2x	13.0	2.6	5.9	49.5	1.3
BBNI	8,625	9,900	10,825	Buy	25.5	31.7	160.8	11.8x	1.6x	14.7	3.0	11.2	19.7	1.3
BBTN	3,720	3,570	3,790	Hold	1.9	63.2	39.4	13.0x	1.8x	14.8	1.5	13.3	15.8	0.9
BJTM	650	710	810	Buy	24.6	(12.2)	9.7	8.4x	1.2x	15.4	6.8	0.6	12.5	1.3
Consumer						5.9	1,462.9							
HMSP	4,040	4,730	5,025	Buy	24.4	0.7	469.9	37.2x	13.8x	37.1	2.7	3.8	(0.9)	1.2
GGRM	73,600	83,800	97,825	Buy	32.9	8.7	141.6	18.3x	3.4x	19.0	3.5	9.2	16.1	1.3
UNVR	50,100	55,900	49,450	Hold	(1.3)	13.2	382.3	54.6x	73.9x	141.8	1.7	2.9	9.5	1.1
ICBP	8,200	8,900	10,200	Buy	24.4	(2.4)	95.6	25.2x	4.9x	20.5	1.9	3.6	5.5	1.3
INDF	7,150	7,625	8,000	Hold	11.9	(11.5)	62.8	15.1x	2.0x	13.9	3.3	5.3	9.7	1.1
KLBF	1,550	1,690	2,020	Buy	30.3	(3.1)	72.7	30.2x	5.5x	19.1	1.4	4.2	4.5	1.2
KAEF	2,180	2,700	3,280	Buy	50.5	26.7	12.1	37.0x	4.8x	13.8	0.4	5.4	22.2	1.3
Infrastructure						(4.7)	743.77							
TLKM	3,630	4,440	4,600	Buy	26.7	(14.2)	365.9	16.2x	3.9x	25.0	5.4	10.2	13.9	1.1
EXCL	2,360	2,960	3,800	Buy	61.0	(23.6)	25.2	67.9x	1.2x	1.8	N/A	7.2	(7.9)	0.9
ISAT	4,880	4,800	6,750	Buy	38.3	(30.3)	26.5	23.3x	1.9x	8.3	1.5	2.5	2.8	0.6
JSMR	4,650	6,400	6,050	Buy	30.1	(1.3)	33.7	15.3x	2.2x	15.3	1.7	110.6	9.5	1.0
TBIG	5,675	6,425	6,050	Hold	6.6	(1.7)	25.7	10.9x	8.2x	99.8	2.6	8.4	229.7	0.7
INDY	3,780	3,060	5,050	Buy	33.6	387.7	19.7	4.3x	1.5x	44.3	N/A	41.7	N/A	1.2
Trade						0.3	751.0							
UNTR	32,100	35,400	42,350	Buy	31.9	10.1	119.7	16.2x	2.6x	17.2	2.1	41.8	48.0	1.3
AKRA	5,675	6,350	8,025	Buy	41.4	(12.4)	22.7	25.1x	3.0x	16.7	2.6	20.2	(11.3)	1.0
SCMA	2,660	2,480	3,250	Buy	22.2	(8.6)	38.9	29.2x	10.0x	36.3	2.2	(1.6)	(11.4)	0.7
MNCN	1,460	1,285	1,500	Hold	2.7	(20.4)	20.8	13.4x	2.1x	16.3	2.9	4.8	10.3	1.0
LPPF	10,950	10,000	13,750	Buy	25.6	(16.6)	32.0	16.7x	13.7x	91.2	4.4	1.3	(5.5)	1.2
ACES	1,380	1,155	1,150	Sell	(16.7)	55.1	23.7	30.2x	6.7x	23.7	1.2	20.3	9.4	0.9
RALS	1,300	1,200	1,200	Hold	(7.7)	13.0	9.2	21.5x	2.5x	11.9	2.8	(4.0)	0.8	0.9
MPPA	400	452	450	Hold	12.5	(63.5)	2.2	N/A	1.1x	(17.1)	N/A	(7.1)	N/A	1.8
Property						1.4	428.1							
BSDE	1,765	1,700	1,850	Hold	4.8	(6.1)	34.0	6.9x	1.3x	21.4	0.3	56.7	172.3	1.2
PWON	630	685	700	Hold	11.1	2.4	30.3	16.2x	2.9x	19.7	0.7	18.1	12.1	1.1
CTRA	1,160	1,185	1,440	Buy	24.1	(4.5)	21.5	23.9x	1.6x	6.9	0.4	(4.4)	(12.7)	1.1
SMRA	900	945	1,160	Buy	28.9	(34.5)	13.0	35.8x	2.0x	5.7	0.6	4.5	16.2	1.4
PPRO	170	189	215	Buy	26.5	(39.7)	10.6	N/A	N/A	N/A	0.8	26.0	6.2	0.9
WSKT	2,530	2,210	2,810	Hold	11.1	6.3	34.3	6.1x	2.5x	31.0	1.5	90.1	126.5	1.2
PTPP	2,750	2,640	4,770	Buy	73.5	(15.9)	17.0	11.7x	1.5x	13.8	1.8	30.6	13.6	1.3
WIKA	1,690	1,550	2,150	Buy	27.2	(28.4)	15.2	N/A	N/A	N/A	2.0	67.1	(17.3)	1.1
ADHI	2,110	1,885	2,160	Hold	2.4	(9.8)	7.5	14.6x	1.3x	9.1	1.3	37.0	64.4	1.0
Misc Ind.						(12.4)	384.1							
ASII	7,675	8,300	9,300	Buy	21.2	(12.5)	310.7	16.4x	2.5x	16.0	2.2	13.8	24.6	1.3
Basic Ind.						23.6	565.8							
INTP	16,200	21,950	21,575	Buy	33.2	(4.6)	59.6	32.1x	2.4x	7.3	5.7	(6.1)	(51.9)	1.4
SMGR	10,900	9,900	11,550	Hold	6.0	19.5	64.7	32.1x	2.2x	7.0	2.8	6.4	(55.4)	1.3
CPIN	3,490	3,000	4,160	Buy	19.2	4.2	57.2	22.9x	3.6x	16.8	1.6	29.0	10.9	1.1
JPFA	1,565	1,300	1,820	Buy	16.3	(5.7)	17.9	17.9x	1.9x	11.0	3.2	9.4	(53.4)	0.9
MAIN	715	740	780	Hold	9.1	(45.4)	1.6	27.0x	0.9x	3.4	5.3	2.5	(99.0)	1.1
KRAS	444	424	500	Hold	12.6	(26.0)	8.6	N/A	0.3x	(7.2)	N/A	7.8	60.0	1.2
TPIA	6,050	6,000	6,275	Hold	3.7	27.6	107.9	23.7x	4.7x	22.8	2.1	25.3	3.8	0.7
BRPT	2,330	2,260	2,420	Hold	3.9	42.5	32.5	22.7x	2.2x	12.4	N/A	25.1	(5.3)	0.2
Mining						17.5	397.9							
ADRO	2,120	1,860	2,720	Buy	28.3	9.8	67.8	10.2x	1.4x	14.6	2.8	29.1	44.5	1.2
PTBA	3,090	2,460	4,085	Buy	32.2	11.6	35.6	7.3x	2.4x	37.3	1.8	38.5	123.2	1.3
ITMG	26,975	20,700	31,125	Buy	15.4	21.5	30.5	8.6x	2.2x	27.1	11.6	23.5	91.7	0.9
INCO	3,000	2,890	3,550	Buy	18.3	31.6	29.8	N/A	1.2x	(0.8)	N/A	7.7	N/A	1.5
ANTM	805	625	990	Buy	23.0	11.8	19.3	141.6x	1.0x	0.7	N/A	39.0	89.3	1.1
TINS	1,000	775	1,240	Buy	24.0	5.3	7.4	14.6x	1.2x	8.6	1.0	32.3	79.9	1.1
ELSA	470	372	625	Buy	33.0	24.3	3.4	15.7x	1.2x	7.8	0.9	37.5	(20.5)	1.0
Agriculture						(9.0)	107.7							
AALI	13,800	13,150	18,375	Buy	33.2	(8.0)	26.6	13.2x	1.5x	11.4	3.8	22.5	(8.0)	0.6
LSIP	1,295	1,420	1,800	Buy	39.0	(12.2)	8.8	11.6x	1.1x	9.7	2.7	23.1	28.7	0.8

* Target Price for December 2018

Source: Bloomberg, NHKS Research

PNBN : Tawarkan Obligasi Rp1,5 Triliun

PT Bank Pan Indonesia Tbk (PNBN) akan menawarkan Obligasi Berkelanjutan II Bank Panin Tahap IV pada 12-13 April 2018, dengan target dana sebesar Rp1,5 triliun. Obligasi tersebut menawarkan pembayaran kupon sebesar 7,40% per tahun, yang akan dibayarkan setiap triwulan selama tiga tahun. Obligasi ini merupakan kelanjutan dari penawaran Obligasi Berkelanjutan Tahap II Bank Panin dengan total dana Rp10 triliun. (Bisnis Indonesia)

ISAT : Menerbitkan Obligasi Rp2 Triliun

PT Indosat Tbk (ISAT) akan menerbitkan Obligasi Berkelanjutan II Tahap III Tahun 2018 dengan total nilai sebesar Rp2 triliun dan harga penawaran 100% dari nilai tersebut. Obligasi tersebut dibagi menjadi lima seri dengan jangka waktu yang berbeda-beda dan tingkat bunga yang bervariasi, antara 5,75% hingga 8,75% per tahun. Obligasi ISAT memiliki peringkat AAA(idn) dari Fitch Ratings dan idAAA dari Pefindo. (Bisnis Indonesia)

KLBF : Mengatasi Naiknya Harga Bahan Baku

PT Kalbe Farma Tbk (KLBF) akan mempersiapkan strategi untuk mengatasi naiknya harga bahan baku. Beberapa pabrik bahan baku di China telah ditutup menyusul kebijakan pemerintah untuk mengurangi pencemaran lingkungan. Kebijakan tersebut berpotensi untuk menaikkan harga bahan baku hingga 10%-20%. Strategi yang akan dilakukan berupa efisiensi internal, peluncuran produk baru & pengaturan produk mix. (Bisnis Indonesia)

WSKT : Dirut Melepas Kepemilikan 720.000 Saham

Direktur Utama PT Waskita Karya (WSKT) telah melepas kepemilikan saham perseroan sebanyak 720.000 saham pada 29 Maret lalu. Saham tersebut dilepas dengan harga Rp2.530 per saham. Adapun sebelum transaksi, M Choliq selaku Direktur Utama memiliki 31.971.234 saham WSKT. Sepanjang pekan lalu, saham WSKT bergerak di kisaran harga Rp2.510-2.540 per lembar saham. Pada penutupan kemarin, saham WSKT melemah 0,39% menjadi Rp2.530 per saham. (Kontan)

Domestic & Global News

Gubernur BI Mendatang Janjikan Stabilitas Rupiah

Gubernur Bank Indonesia (BI) yang baru berjanji untuk menjaga stabilitas rupiah seiring dengan volatilitas di pasar negara berkembang yang dipicu oleh peningkatan suku bunga oleh the Fed dan bank sentral di negara lainnya. Pada Selasa, 03/04/2018, parlemen Indonesia yang mendapatkan dukungan dari pembuat kebijakan dari komite keuangan menyatakan terpilihnya Perry Warjiyo sebagai Gubernur BI berikutnya. Warjiyo, yang merupakan kandidat tunggal yang dicalonkan oleh Presiden Joko Widodo, akan menggantikan Gubernur BI terdahulu, Agus Martowardojo yang 5 tahun masa jabatannya akan berakhir pada Mei. (Bloomberg)

AS Sebutkan Produk China yang Dikenakan Impor Pajak

Trump mengumumkan daftar produk China yang akan dikenakan pajak impor. Kebijakan ini bertujuan untuk mencegah praktik perdagangan yang tidak adil, dan diberlakukan terhadap produk yang digunakan oleh sektor robotika, teknologi informasi, teknologi komunikasi, dan kedirgantaraan. Perwakilan perdagangan, AS yang mengumumkan daftar tersebut, mengungkapkan bahwa kebijakan tersebut menargetkan produk-produk yang menguntungkan rencana industri China, "tetapi membatasi dampak negatif terhadap perekonomian AS". (CNBC)

Date	Country	Hour Jakarta	Event	Period	Actual	Consensus	Previous
Monday	JPN	06:50	Tankan Large Mfg Index	1Q	24	25	25
<i>02 - Apr</i>	JPN	07:30	Nikkei Japan PMI Mfg	Mar F	53.1	--	53.2
	CHN	08:45	Caixin China PMI Mfg	Mar	51.0	51.7	51.6
	USA	20:45	Markit US Manufacturing PMI	Mar F	55.6	55.7	55.7
	USA	21:00	ISM Manufacturing	Mar	59.3	60	60.8
Tuesday	GER	14:55	Markit Germany Manufacturing PMI	Mar F	58.2	58.4	58.4
<i>03 - Apr</i>	EU	15:00	Markit Eurozone Manufacturing PMI	Mar F	56.6	56.6	56.6
	UK	15:30	Markit UK PMI Manufacturing SA	Mar	55.1	54.8	55.2
Wednesday	USA	19:15	ADP Employment Change	Mar		200k	235k
<i>04 - Apr</i>	USA	21:00	Durable Goods Orders	Feb F		--	3.10%
Thursday	GER	13:00	Factory Orders MoM	Feb		2.10%	-3.90%
<i>05 - Apr</i>	USA	19:30	Initial Jobless Claims	31-Mar		--	--
Friday	GER	13:00	Industrial Production SA MoM	Feb		0.30%	-0.10%
<i>06 - Apr</i>	USA	19:30	Change in Nonfarm Payrolls	Mar		189k	313k
	USA	19:30	Unemployment Rate	Mar		4.00%	4.10%

Source: Bloomberg

Domestic Economic Calendar

Date	Hour Jakarta	Event	Period	Actual	Consensus	Prev.
Monday	07:30	Nikkei Indonesia PMI Mfg	Mar	50.7	--	51.4
<i>02 - Apr</i>	11:00	CPI NSA MoM	Mar	0.20%	0.05%	0.17%
	11:00	CPI Core YoY	Mar	2.67%	--	2.58%
	11:00	CPI YoY	Mar	3.40%	3.30%	3.18%
Friday	Tentative	Net Foreign Assets IDR	Mar		--	1718.1t
<i>06 - Apr</i>	Tentative	Foreign Reserves	Mar		--	\$128.06b

Source: Bloomberg

Corporate Calendar

Date	Event	Company
Tuesday	Cum Dividend Date	META (IDR7 per share)
<i>03 - Apr</i>	Cum Dividend Date	WEGE (IDR5.91 per share)
Wednesday	Annual Shareholder Meeting	INCO
<i>04 - Apr</i>	Extraordinary Shareholder Meeting	SKYB
Thursday	Annual Shareholder Meeting	AGRO, GMTD, PPRE, WSBP
<i>05 - Apr</i>	Annual & Extraordinary Shareholder Meeting	BBCA, JPFA, TELE
Friday	Annual Shareholder Meeting	WSKT
<i>06 - Apr</i>	Annual & Extraordinary Shareholder Meeting	BNII

Source: Bloomberg

DISCLAIMER

This report and any electronic access hereto are restricted and intended only for the clients and related entities of PT NH Korindo Sekuritas Indonesia. This report is only for information and recipient use. It is not reproduced, copied, or made available for others. Under no circumstances is it considered as a selling offer or solicitation of securities buying. Any recommendation contained herein may not suitable for all investors. Although the information hereof is obtained from reliable sources, its accuracy and completeness cannot be guaranteed. PT NH Korindo Sekuritas Indonesia, its affiliated companies, employees, and agents are held harmless from any responsibility and liability for claims, proceedings, action, losses, expenses, damages, or costs filed against or suffered by any person as a result of acting pursuant to the contents hereof. Neither is PT NH Korindo Sekuritas Indonesia, its affiliated companies, employees, nor agents are liable for errors, omissions, misstatements, negligence, inaccuracy contained herein.

All rights reserved by PT NH Korindo Sekuritas Indonesia



PT. NH Korindo Sekuritas Indonesia

Member of Indonesia Stock Exchange

Head Office :

Wisma Korindo 7th Floor
Jl. M.T. Haryono Kav. 62
Pancoran, Jakarta 12780
Indonesia
Telp: +62 21 7976202
Fax : +62 21 7976206

Branch Office BSD:

ITC BSD Blok R No.48
Jl. Pahlawan Seribu Serpong
Tangerang Selatan 15322
Indonesia
Telp : +62 21 5316 2049
Fax : +62 21 5316 1687

Branch Office Solo :

Jl. Ronggowarsito No. 8
Kota Surakarta
Jawa Tengah 57111
Indonesia
Telp: +62 271 664763
Fax : +62 271 661623

A Member of NH Investment & Securities Global Network

Seoul | New York | Hong Kong | Singapore | Shanghai | Beijing | Hanoi |
Jakarta