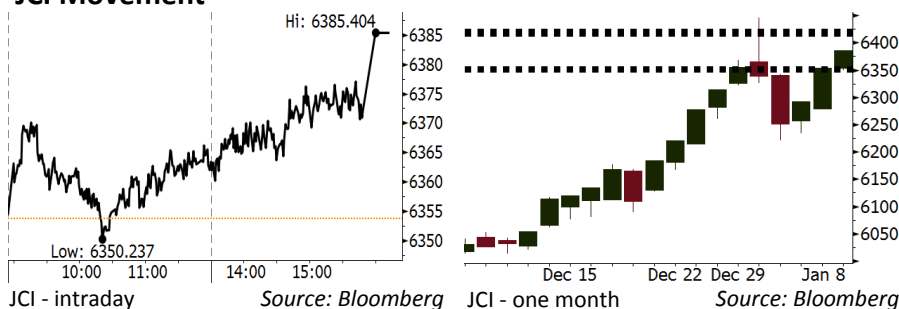


# Morning Brief

Daily | Jan 09 2018

## JCI Movement



## IHSG (Jakarta Composite Index)

Jan 08	6,385.40
Chg	+31.67pts (+0.50%)
Volume (bn shares)	112.75
Value (IDR tn)	7.61

Adv 213 Dec 138 Unc 229 Untr 107

## Foreign Transaction (IDR bn)

Buy	2,331
Sell	2,061
Net Buy (Sell)	270

Top Buy	NB Val.	Top Sell	NS Val.
PTBA	21.6	BUMI	59.0
JSMR	17.2	SCMA	35.1
SMGR	15.8	HMSP	15.2
INCO	14.7	BDMN	12.7
SRIL	12.0	BBTN	8.7

## LQ-45 Index Top Gainers & Losers

Gainers	%	Losers	%
ADRO	8.5%	ICBP	-3.0%
WIKA	7.6%	LPPF	-2.2%
BMTR	7.5%	SSMS	-1.4%
PTPP	7.5%	MNCN	-1.1%
EXCL	6.6%	SCMA	-0.8%

## Government Bond Yield & FX

	Last	Chg.
Tenor: 10 year	6.13%	-0.01%
USD/IDR	13,429	0.10%
KRW/IDR	12.57	-0.55%

## Global Indexes

Index	Last	Chg.	%
Dow Jones	25,283.00	(12.87)	-0.05%
S&P 500	2,747.71	4.56	0.17%
Nasdaq	7,157.39	20.83	0.29%
FTSE 100	7,696.51	(27.71)	-0.36%
CAC 40	5,487.42	16.67	0.30%
DAX	13,367.78	48.14	0.36%
Nikkei	23,714.53	208.20	0.89%
Hang Seng	30,899.53	84.89	0.28%
Shanghai	3,409.48	17.73	0.52%
KOSPI	2,513.28	15.76	0.63%
EIDO	29.04	0.06	0.21%

## Commodities

Commodity	Last	Chg.	%
Gold (USD /troy oz.)	1,320.4	0.8	0.06%
Crude Oil (USD /bbl)	61.73	0.29	0.47%
Coal Newcas(USD/ton)	106.75	1.45	1.38%
Gas (USD /mmbtu)	2.84	1.45	1.43%
Nickel LME (USD /MT)	12,535	10.0	0.08%
CPO (MYR/Ton)	2,625	31.0	1.20%

## Indonesian Market Recap

IHSG melanjutkan kenaikan kemarin di tengah rilis data cadangan devisa yang mengalami kenaikan serta perbaikan indeks keyakinan konsumen **Top Gainers : Mining (+2.57%), Property (+1.73%), Agriculture (+1.22%)**

## Today's Outlook: Angin Segar bagi Sektor Komoditas

Untuk hari ini kami mengestimasi IHSG untuk bergerak menguat dengan **support range 6350-6354 dan resistance range 6415-6422**. Sentimen positif datang bagi sektor komoditas. Dalam pernyataannya kemarin, Menteri Keuangan Sri Mulyani menyatakan bahwa sektor agrikultur dan pertambangan akan menopang pertumbuhan ekonomi pada 2018. Selain itu, harga komoditas global yang terus rally memberikan sentimen positif. Di sisi lain, rilis survei penjualan ritel hari ini oleh Bank Indonesia perlu dicermati investor.

## Stocks Recommendation (details on the next page)

Trading Buy: BBRI, PTBA, LSIP

## Global Market

### United States

Bursa Amerika menguat tadi malam di tengah masih adanya optimisme terhadap akselerasi pertumbuhan ekonomi di Amerika.

### Europe

Bursa Eropa menguat kemarin mengikuti pergerakan bursa Amerika serta di tengah hampir rampungnya pembentukan pemerintahan di Jerman.

### Asia

Bursa Asia melanjutkan penguatannya kemarin di tengah penantian investor terhadap rilis kinerja perusahaan.

## Company News

- SGRO : Bidik Pertumbuhan 10%
- SMRA : Alokasikan Capex Rp2,4 Triliun
- WEGE : Membidik Kontrak Baru Rp7,8 Triliun
- TPIA : Siapkan Capex USD300 Juta

## Domestic & Global News

Cadangan Devisa Indonesia pada Desember Naik Sebesar USD130,20 Miliar  
Lembaga Energi Tolak Tawaran Trump untuk Tingkatkan Batubara

## Indonesia Economic Data

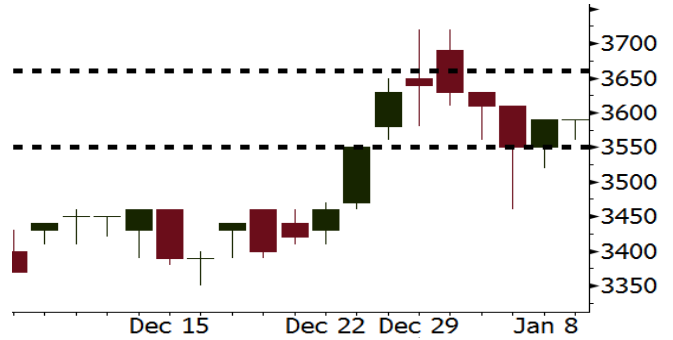
Monthly Indicator	Last	Prev.	Quarterly Indicator	Last	Prev.
BI 7 Day Rev Repo Rate	4.25%	4.25%	Real GDP	5.06%	4.25%
FX Reserve (USD bn)	130.20	125.97	Current Acc (USD bn)	(4.34)	129.40
Trd Balance (USD bn)	0.13	0.90	Govt Spending Yoy	3.46%	1.72
Exports Yoy	13.18%	18.39%	FDI (USD bn)	7.86	19.24%
Imports Yoy	19.62%	23.33%	Business Confidence	112.39	8.89%
Inflation Yoy	3.61%	3.30%	Cons. Confidence*	126.40	122.10

**BBRI** Last = 3590

**Analysis** BBRI memiliki kekuatan dalam hal pertumbuhan kredit yang ditopang oleh sektor mikro dan ritel. Selain itu, konsistensi kualitas aset menopang kestabilan margin.

**Range** 3550 – 3660

**Action** Trading Buy. Cut Loss If Below 3550



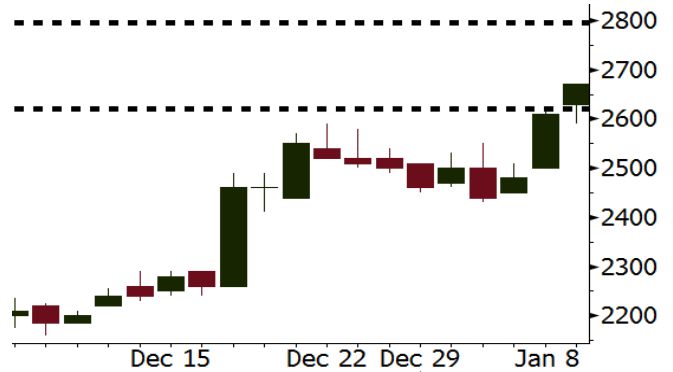
Source: Bloomberg

**PTBA** Last = 2670

**Analysis** Harga batubara acuan (HBA) di Indonesia pada Januari 2018 naik menjadi USD95,54 per ton, yang merupakan posisi tertinggi sejak Desember 2016.

**Range** 2620 – 2795

**Action** Trading Buy. Cut Loss If Below 2620



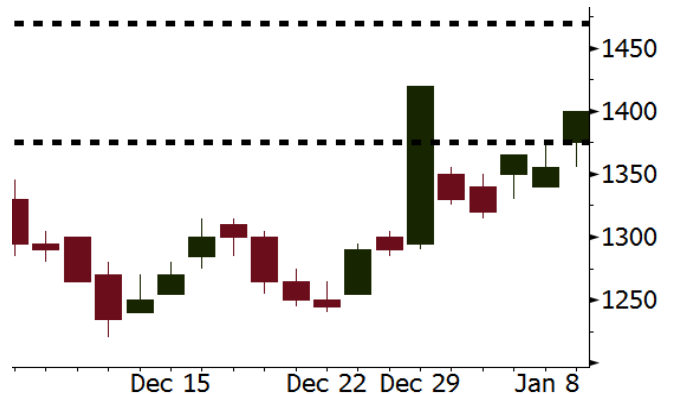
Source: Bloomberg

**LSIP** Last = 1400

**Analysis** Harga CPO masih melanjutkan rally sebesar 1,2% ke posisi MYR2.625 per ton, posisi tertinggi sejak 24 November. Rally ini dipicu peningkatan ekspor dan kondisi cuaca yang tak menentu yang menimbulkan kekuatiran adanya banjir.

**Range** 1375 - 1470

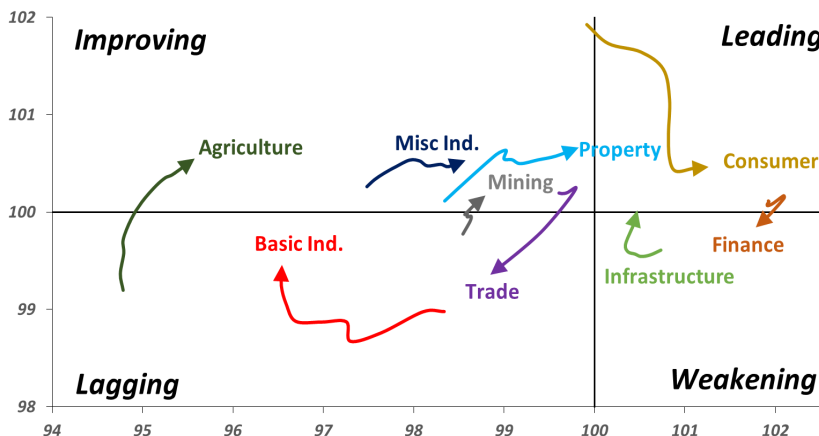
**Action** Trading buy. Cut Loss If Below 1375



Source: Bloomberg

## Sector Rotation

### Relative Rotation Graph - Last 10 Days



Source: Bloomberg

# Relative Valuation

	Last Price	End of Last Year Price	YTD Change (%)	1 Year Change (%)	Market Cap (IDR tn)	Price / BVPS	Price / EPS (TTM)	EV/ EBITDA (TTM)	Return on Equity (%)	EVA Spread (%)	Dividend Yield TTM (%)	Sales Growth Yoy (%)	EPS Growth Yoy (%)	Adjusted Beta
<b>JCI Index</b>			0.5	20.1	7,115.2									
<b>Finance</b>					2,096.3									
BBCA	22,350	21,900	2.1	45.6	551.0	4.3	24.7	N/A	18.9	4.5	0.9	8.6	14.3	0.9
BBRI	3,590	3,640	(1.4)	52.8	442.8	2.8	15.8	N/A	18.6	9.6	2.4	9.7	4.0	1.3
BMRI	7,925	8,000	(0.9)	40.6	369.8	2.3	21.9	N/A	10.8	0.1	1.7	6.5	(32.1)	1.4
BBNI	9,300	9,900	(6.1)	67.6	173.4	1.8	12.5	N/A	15.3	(1.1)	2.3	15.2	25.3	1.2
BDMN	7,075	6,950	1.8	93.8	67.8	1.8	21.3	N/A	8.6	(1.5)	1.4	(7.9)	11.5	1.4
BBTN	3,420	3,570	(4.2)	87.9	36.2	1.8	12.1	N/A	15.5	(2.7)	1.4	14.6	41.1	0.9
BJBR	2,280	2,400	(5.0)	(18.9)	22.1	2.2	20.8	N/A	10.9	(2.3)	3.9	5.6	(16.2)	0.7
BJTM	705	710	(0.7)	14.6	10.6	1.4	8.7	N/A	16.5	(0.2)	6.2	2.5	16.2	1.3
<b>Consumer</b>					1,618.4									
HMSP	4,860	4,730	2.7	22.4	565.3	18.3	43.5	31.6	42.2	24	2.2	7.2	18.2	1.3
UNVR	54,400	55,900	(2.7)	35.5	415.1	64.6	60.4	41.8	107.6	89.4	1.6	9.8	9.4	1.2
GGRM	84,800	83,800	1.2	33.3	163.2	4.1	21.8	13.2	19.4	0.9	3.1	8.4	3.7	1.2
ICBP	9,000	8,900	1.1	2.3	105.0	5.6	27.5	17.6	21.4	13.1	1.7	8.6	20.0	1.4
KLBF	1,785	1,690	5.6	15.9	83.7	6.6	35.2	23.4	19.8	3.2	1.2	8.3	14.7	1.1
INDF	7,850	7,625	3.0	0.3	68.9	2.2	17.1	8.6	14.1	(6.2)	3.0	4.2	52.7	1.2
ROTI	1,255	1,275	(1.6)	(25.3)	7.8	4.5	36.6	20.1	12.6	(1.8)	1.1	16.0	3.5	0.9
<b>Infrastructure</b>					819.40									
TLKM	4,260	4,440	(4.1)	6.4	429.4	4.7	18.7	7.1	25.9	10.1	4.6	13.5	24.4	1.2
PGAS	1,840	1,750	5.1	(33.3)	44.6	1.1	19.8	9.4	5.1	(6.0)	4.1	(4.4)	(23.5)	1.1
JSMR	6,575	6,400	2.7	53.6	47.7	3.2	18.9	12.8	19.1	(5.1)	1.2	69.2	28.7	1.0
EXCL	3,210	2,960	8.4	21.6	34.3	1.6	74.6	5.5	2.1	(7.2)	N/A	(6.7)	N/A	1.0
TBIG	6,750	6,425	5.1	27.4	30.6	17.9	27.6	15.6	76.3	(2.3)	2.2	8.5	(6.3)	0.7
<b>Trade</b>					750.8									
UNTR	35,700	35,400	0.8	63.0	133.2	3.0	17.7	8.9	18.2	1.5	1.9	(7.7)	29.8	1.1
LPPF	11,250	10,000	12.5	(27.8)	32.8	16.9	17.1	12.0	112.1	66.4	4.3	9.9	13.3	1.4
SCMA	2,480	2,480	-	(13.9)	36.3	8.5	25.2	17.3	35.3	17.8	2.3	6.8	(1.5)	0.8
AKRA	6,450	6,350	1.6	8.4	25.8	3.5	27.4	21.7	17.8	(5.7)	2.3	(23.0)	(3.0)	1.1
MNCN	1,345	1,285	4.7	(23.8)	19.2	2.0	16.3	8.0	11.7	(2.5)	3.1	4.4	17.4	1.2
ACES	1,310	1,155	13.4	66.9	22.5	6.8	29.3	21.1	24.8	8.4	1.3	4.1	20.8	0.9
BMTR	645	590	9.3	-	9.2	1.0	N/A	5.9	(0.5)	(3.7)	0.8	(1.1)	194.0	0.8
<b>Property</b>					424.3									
BSDE	1,705	1,700	0.3	(5.0)	32.8	1.4	11.2	11.1	13.8	(6.0)	0.3	5.0	(17.0)	1.2
LPKR	498	488	2.0	(35.3)	11.5	0.6	13.0	12.4	4.7	(7.8)	0.4	18.6	64.8	0.9
PWON	715	685	4.4	22.2	34.4	3.5	19.3	12.9	19.6	1.8	0.6	4.7	32.4	1.1
WSKT	2,400	2,210	8.6	(5.5)	32.6	2.5	7.4	12.4	28.9	(2.8)	1.6	68.1	63.5	0.9
SMRA	990	945	4.8	(28.0)	14.3	2.3	38.2	12.9	6.1	(3.4)	0.5	(4.0)	(63.6)	1.2
CTRA	1,160	1,185	(2.1)	(10.8)	21.5	1.6	21.6	14.8	8.7	(4.8)	0.4	(10.3)	(33.6)	0.9
PTPP	2,880	2,640	9.1	(23.2)	17.9	1.7	14.1	8.3	18.9	(2.9)	1.7	15.8	13.5	1.0
WIKA	1,700	1,550	9.7	(29.8)	15.2	1.3	10.5	7.8	15.8	(2.3)	2.0	15.0	68.3	0.7
ADHI	1,960	1,885	4.0	(9.3)	7.0	1.3	17.3	10.0	7.5	(3.6)	1.3	17.8	(56.6)	0.9
ASRI	374	356	5.1	-	7.3	0.9	7.6	7.3	12.5	(0.2)	0.4	(2.4)	(14.7)	1.0
APLN	234	210	11.4	6.4	4.8	0.5	6.1	5.5	9.7	1.9	0.9	0.6	(21.3)	0.8
<b>Misc Ind.</b>					408.6									
ASII	8,300	8,300	-	1.8	336.0	2.8	18.6	14.5	16.1	(6.1)	2.0	(1.7)	4.8	1.3
SRIL	382	380	0.5	66.1	7.8	1.4	8.5	6.7	18.1	3.4	0.8	9.3	6.7	0.7
<b>Basic Ind.</b>					528.2									
INTP	23,250	21,950	5.9	50.5	85.6	3.5	40.2	27.3	8.6	(10.1)	4.0	(13.7)	(11.2)	1.4
SMGR	11,000	9,900	11.1	20.5	65.2	2.3	21.4	15.0	10.9	(5.2)	2.8	(3.0)	0.0	1.1
CPIN	3,290	3,000	9.7	2.5	53.9	3.6	32.0	12.5	11.2	(1.5)	1.7	27.9	29.1	1.1
WTON	540	500	8.0	(34.9)	4.7	1.8	14.3	8.7	13.5	1.3	1.8	31.3	56.7	0.7
<b>Mining</b>					366.2									
ADRO	2,160	1,860	16.1	25.6	69.1	1.5	10.3	4.7	15.3	5.2	2.7	(6.0)	119.3	1.1
INCO	3,170	2,890	9.7	11.2	31.5	1.3	N/A	19.1	(0.6)	(12.5)	N/A	(26.0)	N/A	1.2
PTBA	2,670	2,460	8.5	11.0	30.8	2.2	7.7	5.2	32.2	12.4	2.1	2.4	1.2	1.1
ANTM	650	625	4.0	(24.0)	15.6	0.9	N/A	14.4	(1.7)	(6.9)	N/A	(13.5)	N/A	0.8
ITMG	22,975	20,700	11.0	41.6	26.0	1.9	8.1	3.3	25.1	16.0	10.6	(14.0)	100.0	0.6
<b>Agriculture</b>					103.1									
AALI	13,300	13,150	1.1	(20.4)	25.6	1.5	11.3	6.5	13.4	6.2	3.9	8.1	203.2	0.6
SSMS	1,425	1,500	(5.0)	4.8	13.6	3.5	14.5	10.2	27.0	3.2	1.3	14.8	9.2	0.7
LSIP	1,400	1,420	(1.4)	(15.9)	9.6	1.2	9.9	5.1	12.5	(0.1)	2.5	(8.2)	(4.4)	0.8

Source: Bloomberg

### **SGRO : Bidik Pertumbuhan 10%**

PT Sampoerna Agro Tbk (SGRO) optimis dapat membukukan pertumbuhan penjualan 10% pada tahun ini seiring dengan beroperasinya Pabrik Kelapa Sawit (PKS) baru pada Juni 2018. PKS tersebut dikembangkan di Kalimantan Timur sejak tahun lalu. Kapasitas PKS baru tersebut adalah 30 ton/jam dengan biaya investasi Rp100 miliar - Rp120 miliar. (Bisnis Indonesia)

### **WEGE : Membidik Kontrak Baru Rp7,8 Triliun**

PT Wijaya Karya Bangunan Gedung Tbk. (WEGE) membidik kontrak baru senilai Rp7,83 triliun pada 2018 atau meningkat dibandingkan dengan Rp7,32 triliun pada 2017. Manajemen mengatakan, komposisi perolehan kontrak baru direncanakan berasal dari pemerintah (dengan porsi) 30%, BUMN 30% dan swasta 40%. Dengan kontrak tersebut, WEGE menargetkan penjualan senilai Rp5,19 triliun (+28,8% y-y). (Bisnis Indonesia)

### **SMRA : Alokasikan Capex Rp2,4 Triliun**

PT Summarecon Agung Tbk (SMRA) memproyeksikan dapat mencapai marketing sales sebesar Rp4 triliun pada tahun ini atau tumbuh 17% dibanding pencapaian tahun 2017. Selain itu, SMRA akan mengalokasikan belanja modal (capex) sebesar Rp2,4 triliun, lebih rendah dari capex 2017 sebesar Rp2,7 triliun. Manajemen SMRA belum menjelaskan secara rinci rencana penggunaan capex tahun ini. (Kontan)

### **TPIA : Siapkan Capex USD300 Juta**

PT Chandra Asri Petrochemical Tbk (TPIA) berencana mempercepat sejumlah proyek yang sedianya tuntas pada 2019 menjadi 2018. Untuk itu, TPIA akan menambah capex tahun ini menjadi USD300 juta dari rencana sebelumnya USD240 juta. Capex akan digunakan untuk pembangunan pabrik polietilena dan pabrik karet sintesis, perluasan pabrik polipropilena, serta penambahan kapasitas produksi pabrik butadiena. (Kontan)

## Domestic & Global News

### **Cadangan Devisa Indonesia pada Desember Naik Sebesar USD130,20 Miliar**

Bank Indonesia menyatakan bahwa bond global, pendapatan pajak, bagian pemerintah dari pendapatan ekspor minyak dan gas meningkatkan cadangan devisa pada Desember. Cadangan devisa naik dari USD125,97 miliar pada November. Cadangan devisa pada Desember setara dengan 8,6 atau 8,3 bulan impor dan pembayaran utang eksternal pemerintah. (Bloomberg)

### **Lembaga Energi Tolak Tawaran Trump untuk Tingkatkan Batubara dan Tenaga Nuklir**

Pada Senin, lembaga energi independen menolak rencana pemerintahan Trump untuk meningkatkan pembangkit listrik tenaga nuklir dan uap. Keputusan yang dibuat oleh Komisi Peraturan Energi Federal Partai GOP merupakan hal yang tidak terduga dan dibuat di tengah janji Trump untuk menghidupkan kembali batubara sebagai sumber energi utama di AS. (CNBC)

Date	Country	Hour Jakarta	Event	Period	Actual	Consensus	Previous
<b>Monday</b> 08 - Jan	GER	14:00	Factory Orders MoM	Dec	-0.40%	--	0.50%
	EU	17:00	Consumer Confidence	Dec F	0.50%	--	0.5
<b>Tuesday</b> 09 - Jan	GER	14:00	Industrial Production SA MoM	Nov		--	-1.40%
	EU	17:00	Unemployment Rate	Nov		--	8.80%
<b>Wed.</b> 10 - Jan	CHN	08:30	PPI YoY	Dec		4.80%	5.80%
	CHN	08:30	CPI YoY	Dec		1.90%	1.70%
	UK	16:30	Industrial Production MoM	Nov		0.40%	0.00%
	UK	16:30	Industrial Production YoY	Nov		1.80%	3.60%
	UK	16:30	Manufacturing Production MoM	Nov		0.30%	0.10%
	UK	16:30	Trade Balance	Nov		-£1500	-£1405
	USA	19:00	MBA Mortgage Applications	5-Jan		--	0.70%
	USA	20:30	Import Price Index MoM	Dec		0.40%	0.70%
	USA	22:00	Wholesale Inventories MoM	Nov F		--	0.70%
<b>Thursday</b> 11 - Jan	USA	20:30	PPI Final Demand MoM	Dec		0.20%	0.40%
	USA	20:30	Initial Jobless Claims	6-Jan		--	250k
<b>Friday</b> 12 - Jan	USA	02:00	Monthly Budget Statement	Dec		-\$49.0b	-\$138.5b
	JPN	06:50	BoP Current Account Balance	Nov		¥1836.1b	¥2176.4b
	JPN	06:50	Trade Balance BoP Basis	Nov		¥314.1b	¥430.2b
	JPN	06:50	Japan Buying Foreign Bonds	5-Jan		--	¥434.2b
	USA	20:30	CPI MoM	Dec		0.20%	0.40%
	CHN	Tentative	Trade Balance	Dec		\$37.44b	\$40.21b
	CHN	Tentative	Imports YoY	Dec		14.80%	17.70%
	CHN	Tentative	Exports YoY	Dec		10.00%	12.30%

Source: Bloomberg

## Domestic Economic Calendar

Date	Hour Jakarta	Event	Period	Actual	Consensus	Prev.
<b>Monday</b>	Tentative	Foreign Reserves	Dec	\$130.20b	--	\$125.97b
08 - Jan	Tentative	Net Foreign Assets IDR	Dec	1727.9t	--	1666.5t

*Source: Bloomberg*

## Corporate Calendar

Date	Event	Company
<b>Monday</b>	Right Delisting	BSWD
08 - Jan	Right Offering	TMPO, CASA
<b>Tuesday</b>	Extraordinary Shareholders Meeting	MBAP
09 - Jan		
<b>Wednesday</b>	Extraordinary Shareholders Meeting	BYAN, EMTK, MDRN, BBKP, ENRG
10 - Jan		
<b>Thursday</b>	Right Listing	IKAI
11 - Jan		
<b>Friday</b>	Right Listing	CASA, TMPO
12 - Jan		

*Source: Bloomberg*

### DISCLAIMER

This report and any electronic access hereto are restricted and intended only for the clients and related entity of PT NH Korindo Sekuritas Indonesia. This report is only for information and recipient use. It is not reproduced, copied, or made available for others. Under no circumstances is it considered as a selling offer or solicitation of securities buying. Any recommendation contained herein may not suitable for all investors. Although the information here is obtained from reliable sources, its accuracy and completeness cannot be guaranteed. PT NH Korindo Sekuritas Indonesia, its affiliated companies, respective employees, and agents disclaim any responsibility and liability for claims, proceedings, action, losses, expenses, damages, or costs filed against or suffered by any person as a result of acting pursuant to the contents hereof. Neither is PT NH Korindo Sekuritas Indonesia, its affiliated companies, employees, nor agents liable for errors, omissions, misstatements, negligence, inaccuracy arising herefrom.

All rights reserved by PT NH Korindo Sekuritas Indonesia



## PT. NH Korindo Sekuritas Indonesia

Member of Indonesia Stock Exchange

**Head Office :**

Wisma Korindo 7<sup>th</sup> Floor  
Jl. M.T. Haryono Kav. 62  
Pancoran, Jakarta 12780  
Indonesia  
Telp: +62 21 7976202  
Fax : +62 21 7976206

**Branch Office BSD:**

ITC BSD Blok R No.48  
Jl. Pahlawan Seribu Serpong  
Tangerang Selatan 15322  
Indonesia  
Telp : +62 21 5316 2049  
Fax : +62 21 5316 1687

**Branch Office Solo :**

Jl. Ronggowarsito No. 8  
Kota Surakarta  
Jawa Tengah 57111  
Indonesia  
Telp: +62 271 664763  
Fax : +62 271 661623

### A Member of NH Investment & Securities Global Network

Seoul | New York | Hong Kong | Singapore | Shanghai | Beijing | Hanoi |  
Jakarta