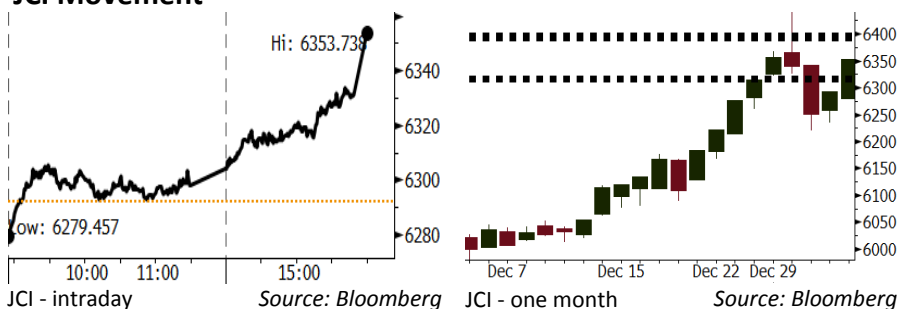


# Morning Brief

Daily | Jan 08 2018

## JCI Movement



## IHSG (Jakarta Composite Index)

Jan 05	6,353.74
Chg	+61.42pts (+0.98%)
Volume (bn shares)	108.08
Value (IDR tn)	6.47

Adv 200 Dec 138 Unc 242 Untr 121

Foreign Transaction (IDR bn)	
Buy	2,499
Sell	2,138
Net Buy (Sell)	361

Top Buy	NB Val.	Top Sell	NS Val.
BMRI	146.6	BUMI	75.6
BBCA	125.0	BBNI	55.2
ADRO	70.0	UNVR	27.7
UNTR	64.9	INDF	20.9
BBRI	51.0	BBTN	17.5

LQ-45 Index Top Gainers & Losers			
Gainers	%	Losers	%
BUMI	6.5%	BMTR	-2.4%
PTBA	5.2%	BJBR	-1.7%
UNTR	4.2%	BBNI	-1.1%
ADRO	3.9%	SMGR	-0.9%
LPPF	3.8%	BSDE	-0.9%

Government Bond Yield & FX			
	Last	Chg.	
Tenor: 10 year	6.14%	-0.04%	
USD/IDR	13,416	-0.04%	
KRW/IDR	12.64	0.04%	

Global Indexes			
Index	Last	Chg.	%
Dow Jones	25,295.87	220.74	0.88%
S&P 500	2,743.15	19.16	0.70%
Nasdaq	7,136.56	58.64	0.83%
FTSE 100	7,724.22	28.34	0.37%
CAC 40	5,470.75	57.06	1.05%
DAX	13,319.64	151.75	1.15%
Nikkei	23,714.53	208.20	0.89%
Hang Seng	30,814.64	78.16	0.25%
Shanghai	3,391.75	6.04	0.18%
KOSPI	2,497.52	31.06	1.26%
EIDO	28.98	0.34	1.19%

Commodities			
Commodity	Last	Chg.	%
Gold (USD /troy oz.)	1,319.6	(3.4)	-0.26%
Crude Oil (USD /bbl)	61.44	(0.57)	-0.92%
Coal Newcas(USD/ton)	103.70	(0.55)	-0.53%
Gas (USD /mmbtu)	2.80	(0.55)	-2.95%
Nickel LME (USD /MT)	12,525	(125.0)	-0.99%
CPO (MYR/Ton)	2,594	9.0	0.35%

## Indonesian Market Recap

IHSG melanjutkan penguatan Jumat lalu ditopang oleh penguatan Rupiah yang signifikan serta rally pada harga minyak dunia. **Top Gainers : Mining (+3.01%), Consumer (+1.71%), Infrastructure (+1.36%)**

## Today's Outlook: Peningkatan Cadangan Devisa

Untuk hari ini kami mengestimasi IHSG untuk bergerak menguat dengan **support range 6314-6319 dan resistance range 6391-6398**. Sentimen global datang dari rilis data tenaga kerja AS yakni non-farm payroll. Pada Desember ekonomi Amerika hanya mengalami penambahan 148 ribu tenaga kerja, di bawah estimasi 190 ribu. Hal ini disebabkan adanya pengurangan tenaga kerja di sektor ritel. Dari domestik, investor perlu mencermati rilis cadangan devisa Indonesia yang diperkirakan mencapai posisi di atas USD130 miliar.

## Stocks Recommendation (details on the next page)

Trading Buy: WSKT, UNVR, LSIP

## Global Market

### United States

Bursa Amerika bergerak naik Jumat lalu. Investor mengabaikan rilis data tenaga kerja yang lebih rendah dari perkiraan.

### Europe

Bursa Eropa ditutup naik Jumat lalu di tengah penantian investor terhadap rilis data inflasi di Eropa serta data tenaga kerja di Amerika.

### Asia

Bursa Asia menguat Jumat lalu di tengah optimisme ekonomi global serta kabar terkait Korea Utara yang bersedia melakukan perundingan.

## Company News

- SSIA : Targetkan Marketing Sales 15 Ha
- GIAA : Akan Rilis Global Bond US\$ 750 Juta
- TMPO : Incar Dana Rp99 Miliar melalui Right Issue
- EXCL : Siapkan Belanja Rp 7 Triliun pada 2018

## Domestic & Global News

Survei BI: Desember 2017, Optimisme Konsumen Indonesia Menguat  
AS Hanya Catatkan 148.000 Tenaga Kerja pada Desember

## Indonesia Economic Data

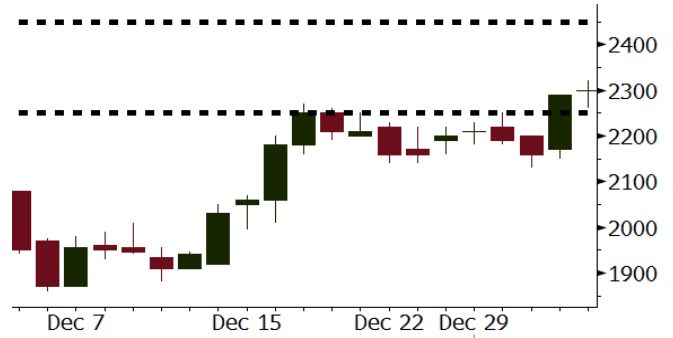
Monthly Indicator	Last	Prev.	Quarterly Indicator	Last	Prev.
BI 7 Day Rev Repo Rate	4.25%	4.25%	Real GDP	5.06%	4.25%
FX Reserve (USD bn)	125.97	126.55	Current Acc (USD bn)	(4.34)	129.40
Trd Balance (USD bn)	0.13	0.90	Govt Spending Yoy	3.46%	1.72
Exports Yoy	13.18%	18.39%	FDI (USD bn)	7.86	19.24%
Imports Yoy	19.62%	23.33%	Business Confidence	112.39	8.89%
Inflation Yoy	3.61%	3.30%	Cons. Confidence*	126.40	122.10

**WSKT** Last = 2300

**Analysis** Perusahaan BUMN di bidang konstruksi mendapat sentimen positif dari realisasi penerimaan negara yang jauh lebih baik pada 2017, sehingga memberikan kepastian belanja infrastruktur pada 2018.

**Range** 2250 – 2450

**Action** Trading Buy. Cut Loss If Below 2250



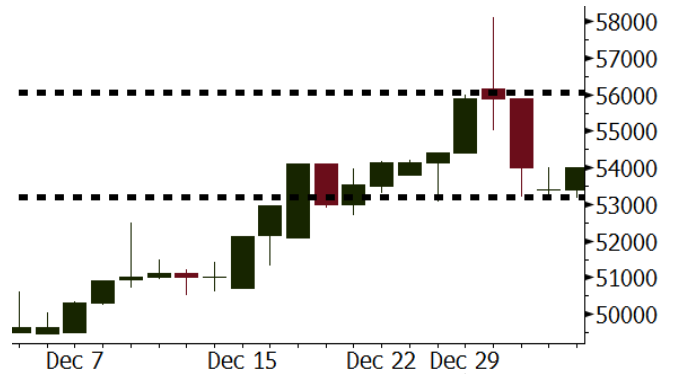
Source: Bloomberg

**UNVR** Last = 54000

**Analysis** Indeks keyakinan konsumen dalam hal kondisi pembelian barang durable meningkat dari 112,4 pada November menjadi 123,2 pada Desember.

**Range** 53200 – 56050

**Action** Trading Buy. Cut Loss If Below 53200



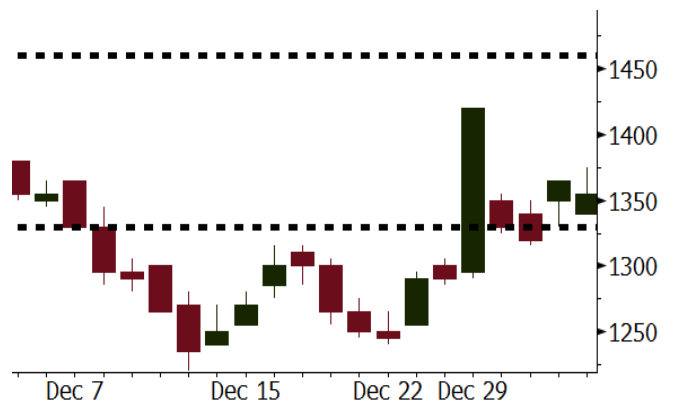
Source: Bloomberg

**LSIP** Last = 1355

**Analysis** Harga CPO dunia melanjutkan rally sebesar 0,4% ke posisi MYR2.594 per ton dipicu oleh kebijakan Malaysia untuk menghapuskan bea ekspor CPO.

**Range** 1330 - 1460

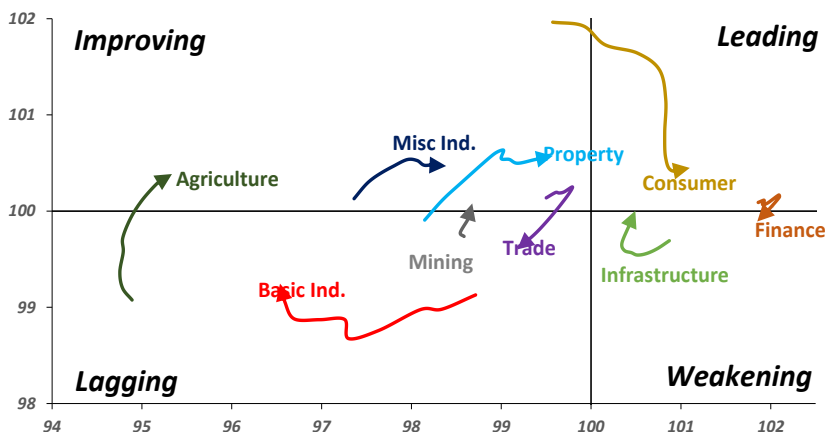
**Action** Trading buy. Cut Loss If Below 1330



Source: Bloomberg

## Sector Rotation

### Relative Rotation Graph - Last 10 Days



Source: Bloomberg

# Relative Valuation

	Last Price	End of Last Year Price	YTD Change (%)	1 Year Change (%)	Market Cap (IDR tn)	Price / BVPS	Price / EPS (TTM)	EV/ EBITDA (TTM)	Return on Equity (%)	EVA Spread (%)	Dividend Yield TTM (%)	Sales Growth Yoy (%)	EPS Growth Yoy (%)	Adjusted Beta
<b>JCI Index</b>			(0.0)	18.8	7,079.0									
<b>Finance</b>					2,090.5									
BBCA	22,250	21,900	1.6	42.6	548.6	4.3	24.6	N/A	18.9	4.5	0.9	8.6	14.3	0.9
BBRI	3,590	3,640	(1.4)	48.3	442.8	2.8	15.8	N/A	18.6	9.6	2.4	9.7	4.0	1.3
BMRI	7,825	8,000	(2.2)	37.6	365.2	2.3	21.7	N/A	10.8	0.1	1.7	6.5	(32.1)	1.4
BBNI	9,300	9,900	(6.1)	66.1	173.4	1.8	12.5	N/A	15.3	(1.1)	2.3	15.2	25.3	1.2
BDMN	7,050	6,950	1.4	94.8	67.6	1.8	21.2	N/A	8.6	(1.5)	1.4	(7.9)	11.5	1.4
BBTN	3,440	3,570	(3.6)	88.5	36.4	1.8	12.1	N/A	15.5	(2.7)	1.4	14.6	41.1	0.9
BJBR	2,290	2,400	(4.6)	(21.3)	22.2	2.2	20.9	N/A	10.9	(2.3)	3.9	5.6	(16.2)	0.6
BJTM	705	710	(0.7)	15.6	10.6	1.4	8.7	N/A	16.5	(0.2)	6.2	2.5	16.2	1.3
<b>Consumer</b>					1,614.4									
HMSP	4,850	4,730	2.5	21.3	564.1	18.2	43.4	31.6	42.2	24	2.2	7.2	18.2	1.3
UNVR	54,000	55,900	(3.4)	33.0	412.0	64.1	60.0	41.5	107.6	89.4	1.6	9.8	9.4	1.2
GGRM	84,775	83,800	1.2	31.6	163.1	4.1	21.8	13.2	19.4	0.9	3.1	8.4	3.7	1.2
ICBP	9,275	8,900	4.2	8.8	108.2	5.7	28.4	18.2	21.4	13.0	1.7	8.6	20.0	1.4
KLBF	1,760	1,690	4.1	12.5	82.5	6.5	34.7	23.1	19.8	3.2	1.3	8.3	14.7	1.1
INDF	7,675	7,625	0.7	(4.4)	67.4	2.2	16.7	8.5	14.1	(6.2)	3.1	4.2	52.7	1.2
ROTI	1,245	1,275	(2.4)	(23.6)	7.7	4.5	36.3	20.0	12.6	(1.8)	1.1	16.0	3.5	0.9
<b>Infrastructure</b>					808.77									
TLKM	4,280	4,440	(3.6)	7.5	431.4	4.7	18.8	7.1	25.9	10.1	4.6	13.5	24.4	1.2
PGAS	1,790	1,750	2.3	(37.0)	43.4	1.0	19.4	9.2	5.1	(6.0)	4.2	(4.4)	(23.5)	1.1
JSMR	6,500	6,400	1.6	49.4	47.2	3.2	18.7	12.7	19.1	(5.1)	1.2	69.2	28.7	1.0
EXCL	3,010	2,960	1.7	13.6	32.2	1.5	71.5	5.9	2.1	(8.6)	N/A	(6.7)	N/A	1.0
TBIG	6,725	6,425	4.7	31.9	30.5	17.8	27.5	15.5	76.3	(2.4)	2.2	8.5	(6.3)	0.7
<b>Trade</b>					748.4									
UNTR	35,425	35,400	0.1	63.2	132.1	3.0	17.6	8.8	18.2	1.5	1.9	(7.7)	29.8	1.1
LPPF	11,500	10,000	15.0	(27.2)	33.6	17.2	17.5	12.3	112.1	66.3	4.2	9.9	13.3	1.3
SCMA	2,500	2,480	0.8	(15.0)	36.6	8.6	25.4	17.5	35.3	18.0	2.3	6.8	(1.5)	0.9
AKRA	6,200	6,350	(2.4)	5.1	24.8	3.4	26.3	21.0	17.8	(5.6)	2.4	(23.0)	(3.0)	1.1
MNCN	1,360	1,285	5.8	(23.2)	19.4	2.0	16.5	8.1	11.7	(2.3)	3.1	4.4	17.4	1.2
ACES	1,250	1,155	8.2	57.2	21.4	6.5	28.0	20.1	24.8	8.4	1.3	4.1	20.8	0.9
BMTR	600	590	1.7	(10.4)	8.5	0.9	N/A	5.7	(0.5)	(3.7)	0.8	(1.1)	194.0	0.9
<b>Property</b>					417.0									
BSDE	1,695	1,700	(0.3)	(8.1)	32.6	1.4	11.1	11.1	13.8	(6.0)	0.3	5.0	(17.0)	1.2
LPKR	490	488	0.4	(37.2)	11.3	0.6	12.8	12.3	4.7	(7.9)	0.4	18.6	64.8	0.9
PWON	710	685	3.6	17.4	34.2	3.5	19.2	12.9	19.6	1.8	0.6	4.7	32.4	1.1
WSKT	2,300	2,210	4.1	(10.9)	31.2	2.4	7.1	12.1	28.9	(2.8)	1.6	68.1	63.5	0.9
SMRA	970	945	2.6	(28.4)	14.0	2.2	37.4	12.8	6.1	(3.4)	0.5	(4.0)	(63.6)	1.3
CTRA	1,130	1,185	(4.6)	(13.4)	21.0	1.6	21.0	14.5	8.7	(4.7)	0.4	(10.3)	(33.6)	0.9
PTPP	2,680	2,640	1.5	(28.9)	16.6	1.6	13.1	7.8	18.9	(2.9)	1.8	15.8	13.5	0.9
WIKA	1,580	1,550	1.9	(34.2)	14.2	1.2	9.7	7.4	15.8	(2.3)	2.1	15.0	68.3	0.7
ADHI	1,895	1,885	0.5	(11.0)	6.7	1.2	16.7	9.8	7.5	(3.6)	1.4	17.8	(56.6)	0.9
ASRI	358	356	0.6	(5.8)	7.0	0.9	7.3	7.1	12.5	(0.2)	0.4	(2.4)	(14.7)	1.0
APLN	234	210	11.4	5.4	4.8	0.5	6.1	5.5	9.7	1.9	0.9	0.6	(21.3)	0.8
<b>Misc Ind.</b>					408.1									
ASII	8,300	8,300	-	1.5	336.0	2.8	18.6	14.5	16.1	(6.1)	2.0	(1.7)	4.8	1.3
SRIL	370	380	(2.6)	59.5	7.6	1.4	8.2	6.6	18.1	3.5	0.8	9.3	6.7	0.7
<b>Basic Ind.</b>					533.0									
INTP	23,225	21,950	5.8	46.1	85.5	3.5	40.2	27.3	8.6	(10.0)	4.0	(13.7)	(11.2)	1.4
SMGR	10,900	9,900	10.1	16.0	64.7	2.3	21.2	14.9	10.9	(5.2)	2.8	(3.0)	0.0	1.1
CPIN	3,600	3,000	20.0	11.8	59.0	3.9	35.1	13.6	11.2	(1.5)	1.6	27.9	29.1	1.1
WTON	520	500	4.0	(38.1)	4.5	1.8	13.8	8.4	13.5	1.3	1.9	31.3	56.7	0.7
<b>Mining</b>					357.0									
ADRO	1,990	1,860	7.0	17.4	63.7	1.4	9.5	4.4	15.3	5.3	3.0	(6.0)	119.3	1.1
INCO	3,170	2,890	9.7	8.2	31.5	1.3	N/A	19.2	(0.6)	(12.4)	N/A	(26.0)	N/A	1.3
PTBA	2,610	2,460	6.1	6.3	30.1	2.2	7.5	5.1	32.2	12.3	2.2	2.4	1.2	1.1
ANTM	655	625	4.8	(24.3)	15.7	0.9	N/A	14.5	(1.7)	(6.9)	N/A	(13.5)	N/A	0.8
ITMG	21,075	20,700	1.8	27.0	23.8	1.8	7.5	3.0	25.1	16.1	11.6	(14.0)	100.0	0.6
<b>Agriculture</b>					101.8									
AALI	12,950	13,150	(1.5)	(20.9)	24.9	1.4	11.0	6.4	13.4	6.2	4.0	8.1	203.2	0.6
SSMS	1,445	1,500	(3.7)	5.9	13.8	3.5	14.7	10.3	27.0	3.2	1.3	14.8	9.2	0.7
LSIP	1,355	1,420	(4.6)	(18.6)	9.2	1.1	9.6	5.0	12.5	(0.1)	2.6	(8.2)	(4.4)	0.8

Source: Bloomberg

### **SSIA : Targetkan Marketing Sales 15 Ha**

SSIA menargetkan penjualan lahan tahun ini mencapai 15 hektare di kawasan industri Suryacipta, Karawang Timur, Jawa Barat. Manajemen mengatakan masih memiliki cadangan lahan siap jual seluas 140 hektar di kawasan industri Suryacipta. Saat ini, SSIA masih dalam tahap pembebasan lahan untuk kawasan industri baru perseroan di Subang, Jawa Barat. (Bisnis Indonesia)

### **TMPO : Incar Dana Rp99 Miliar melalui Right Issue**

TMPO akan menerbitkan 333,33 juta saham baru dengan harga pelaksanaan Rp300 per saham. TMPO akan menggunakan dana tersebut untuk pengembangan usaha senilai Rp17 miliar. Sementara itu, dana senilai Rp52,79 miliar disiapkan untuk modal kerja dengan rincian Rp10,7 miliar untuk perseroan dan sisanya akan dipinjamkan ke entitas anak lainnya. Rp3 miliar lainnya untuk membayar kewajiban kepada PT Bank Mayapada International Tbk. (Bisnis Indonesia)

### **GIAA : Akan Rilis Global Bond US\$ 750 Juta**

PT Sillo Maritime Perdana Tbk. (SHIP) memperoleh tambahan kontrak untuk pengiriman minyak mentah dari Blok Jabung di Jambi dengan nilai USD76,32 juta. SHIP melalui anak usahanya, PT Suasa Benua Sukses telah menandatangani Letter of Intent dengan Petrochina International Jabung Ltd. sebagai persetujuan atas surat penunjukkan pemenang tender untuk penyewaan kapal tertanggal 29 Desember 2017. (Bisnis Indonesia)

### **EXCL : Siapkan Belanja Rp 7 Triliun pada 2018**

Satu dari sederet agenda prioritas EXCL adalah memperkuat jaringan dengan menambah jumlah base transceiver station (BTS) di seluruh Indonesia. Manajemen mengatakan 60% BTS akan dibangun di luar Jawa. Sepanjang tahun ini, EXCL memperkirakan alokasibelanja modal atau capital expenditure (capex) akan mencapai Rp 7 triliun. Jumlah tersebut tak jauh berbeda dengan nilai belanja modal pada tahun lalu. (kontan)

## Domestic & Global News

### **Survei BI: Desember 2017, Optimisme Konsumen Indonesia Menguat**

Survei Konsumen Bank Indonesia ( BI) mengindikasikan berlanjutnya perbaikan optimisme konsumen pada Desember 2017. Ini tercermin dari Indeks Keyakinan Konsumen (IKK) Desember 2017 yang sebesar 126,4, lebih tinggi dari IKK pada November 2017 yang mencapai 122,1. Meningkatnya keyakinan konsumen didorong oleh membaiknya persepsi konsumen terhadap kondisi ekonomi saat ini maupun ekspektasi konsumen terhadap kondisi ekonomi ke depan," tulis bank sentral dalam pernyataan resmi, Jumat (4/1/2018). (Kompas)

### **AS Hanya Catatkan 148.000 Tenaga Kerja pada Desember**

Menurut Laporan Departemen Tenaga Kerja, ekonomi AS hanya menambahkan 148.000 tenaga kerja pada Desember, sedangkan tingkat pengangguran mencapai 4,1%. Para ekonom memperkirakan nonfarm payrolls untuk tumbuh 190.000. Jumlah ini di bawah pertumbuhan sebesar 252.000 pada November. Pengurangan 20,000 tenaga kerja di sektor retail sepanjang liburan menghambat kenaikan jumlah tenaga kerja. (CNBC)

Date	Country	Hour Jakarta	Event	Period	Actual	Consensus	Previous
<b>Monday</b> 08 - Jan	GER	14:00	Factory Orders MoM	Dec	--		0.50%
	EU	17:00	Consumer Confidence	Dec F	--		0.5
	CHN	01/18	Foreign Direct Investment YoY CNY	Dec	--		90.70%
<b>Tuesday</b> 09 - Jan	GER	14:00	Industrial Production SA MoM	Nov	--		-1.40%
	EU	17:00	Unemployment Rate	Nov	--		8.80%
<b>Wed.</b> 10 - Jan	CHN	08:30	PPI YoY	Dec		4.80%	5.80%
	CHN	08:30	CPI YoY	Dec		1.90%	1.70%
	UK	16:30	Industrial Production MoM	Nov		0.40%	0.00%
	UK	16:30	Industrial Production YoY	Nov		1.80%	3.60%
	UK	16:30	Manufacturing Production MoM	Nov		0.30%	0.10%
	UK	16:30	Trade Balance	Nov		-£1500	-£1405
	USA	19:00	MBA Mortgage Applications	5-Jan		--	0.70%
	USA	20:30	Import Price Index MoM	Dec		0.40%	0.70%
	USA	22:00	Wholesale Inventories MoM	Nov F		--	0.70%
	CHN	01/15	Money Supply M2 YoY	Dec		9.20%	9.10%
<b>Thursday</b> 11 - Jan	USA	20:30	PPI Final Demand MoM	Dec		0.20%	0.40%
	USA	20:30	Initial Jobless Claims	6-Jan		--	250k
<b>Friday</b> 12 - Jan	USA	02:00	Monthly Budget Statement	Dec		-\$49.0b	-\$138.5b
	JPN	06:50	BoP Current Account Balance	Nov		¥1836.1b	¥2176.4b
	JPN	06:50	Trade Balance BoP Basis	Nov		¥314.1b	¥430.2b
	JPN	06:50	Japan Buying Foreign Bonds	5-Jan		--	¥434.2b
	USA	20:30	CPI MoM	Dec		0.20%	0.40%
	CHN	Tentative	Trade Balance	Dec		\$37.44b	\$40.21b
	CHN	Tentative	Imports YoY	Dec		14.80%	17.70%
	CHN	Tentative	Exports YoY	Dec		10.00%	12.30%

Source: Bloomberg

## Domestic Economic Calendar

Date	Hour Jakarta	Event	Period	Actual	Consensus	Prev.
<b>Monday</b>	Tentative	Foreign Reserves	Dec		--	\$125.97b
08 - Jan	Tentative	Net Foreign Assets IDR	Dec		--	1666.5t

*Source: Bloomberg*

## Corporate Calendar

Date	Event	Company
<b>Monday</b>	Right Delisting	BSWD
08 - Jan	Right Offering	TMPO, CASA
<b>Tuesday</b>	Extraordinary Shareholders Meeting	MBAP
09 - Jan		
<b>Wednesday</b>	Extraordinary Shareholders Meeting	BYAN, EMTK, MDRN, BBKP, ENRG
10 - Jan		
<b>Thursday</b>	Right Listing	IKAI
11 - Jan		
<b>Friday</b>	Right Listing	CASA, TMPO
12 - Jan		

*Source: Bloomberg*

### DISCLAIMER

This report and any electronic access hereto are restricted and intended only for the clients and related entity of PT NH Korindo Sekuritas Indonesia. This report is only for information and recipient use. It is not reproduced, copied, or made available for others. Under no circumstances is it considered as a selling offer or solicitation of securities buying. Any recommendation contained herein may not suitable for all investors. Although the information here is obtained from reliable sources, its accuracy and completeness cannot be guaranteed. PT NH Korindo Sekuritas Indonesia, its affiliated companies, respective employees, and agents disclaim any responsibility and liability for claims, proceedings, action, losses, expenses, damages, or costs filed against or suffered by any person as a result of acting pursuant to the contents hereof. Neither is PT NH Korindo Sekuritas Indonesia, its affiliated companies, employees, nor agents liable for errors, omissions, misstatements, negligence, inaccuracy arising herefrom.

All rights reserved by PT NH Korindo Sekuritas Indonesia



## PT. NH Korindo Sekuritas Indonesia

Member of Indonesia Stock Exchange

**Head Office :**

Wisma Korindo 7<sup>th</sup> Floor  
Jl. M.T. Haryono Kav. 62  
Pancoran, Jakarta 12780  
Indonesia  
Telp: +62 21 7976202  
Fax : +62 21 7976206

**Branch Office BSD:**

ITC BSD Blok R No.48  
Jl. Pahlawan Seribu Serpong  
Tangerang Selatan 15322  
Indonesia  
Telp : +62 21 5316 2049  
Fax : +62 21 5316 1687

**Branch Office Solo :**

Jl. Ronggowarsito No. 8  
Kota Surakarta  
Jawa Tengah 57111  
Indonesia  
Telp: +62 271 664763  
Fax : +62 271 661623

### A Member of NH Investment & Securities Global Network

Seoul | New York | Hong Kong | Singapore | Shanghai | Beijing | Hanoi |  
Jakarta