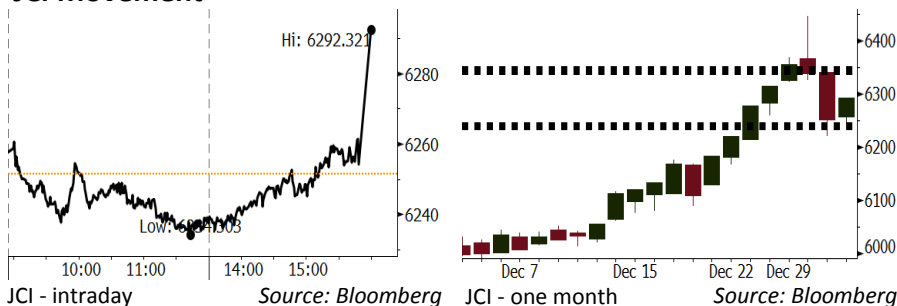


# Morning Brief

Daily | Jan 05 2018

## JCI Movement



## IHSG (Jakarta Composite Index)

Jan 04	6,292.32
Chg	+40.84pts (+0.65%)
Volume (bn shares)	83.75
Value (IDR tn)	7.03

Adv 182 Dec 159 Unc 239 Untr 120

Foreign Transaction		(IDR bn)
Buy		3,127
Sell		2,864
Net Buy (Sell)		263

Top Buy	NB Val.	Top Sell	NS Val.
BMRI	164.6	BBRI	211.6
BBCA	103.2	TLKM	126.1
SMGR	75.2	ASII	30.0
HMSP	32.2	BBTN	20.0
ADRO	28.8	SCMA	18.6

LQ-45 Index		Top Gainers & Losers	
Gainers	%	Losers	%
SMGR	7.8%	BRPT	-4.2%
WSKT	6.0%	BBTN	-3.6%
ADRO	4.6%	BBRI	-1.7%
MNCN	4.3%	UNVR	-1.1%
PTPP	3.9%	JSMR	-0.4%

## Government Bond Yield & FX

	Last	Chg.
Tenor: 10 year	6.19%	-0.07%
USD/IDR	13,422	-0.39%
KRW/IDR	12.63	-0.28%

## Global Indexes

Index	Last	Chg.	%
Dow Jones	25,075.13	152.45	0.61%
S&P 500	2,723.99	10.93	0.40%
Nasdaq	7,077.92	12.38	0.18%
FTSE 100	7,695.88	24.77	0.32%
CAC 40	5,413.69	82.41	1.55%
DAX	13,167.89	189.68	1.46%
Nikkei	23,506.33	741.39	3.26%
Hang Seng	30,736.48	175.53	0.57%
Shanghai	3,385.71	16.60	0.49%
KOSPI	2,466.46	(19.89)	-0.80%
EIDO	28.64	0.27	0.95%

## Commodities

Commodity	Last	Chg.	%
Gold (USD /troy oz.)	1,323.0	9.8	0.75%
Crude Oil (USD /bbl)	62.01	0.38	0.62%
Coal Newcas(USD/ton)	95.75	1.00	1.06%
Gas (USD /mmbtu)	2.88	1.00	-4.26%
Nickel LME (USD /MT)	12,650	235.0	1.89%
CPO (MYR/Ton)	2,585	(21.0)	-0.81%

## Indonesian Market Recap

IHSG bergerak naik kemarin ditopang oleh rally sektor pertambangan setelah harga minyak dunia kembali melanjutkan penguatan. **Top Gainers : Mining (+1.64%), Misc Industries (+1.52%), Consumer (+1.20%).**

## Today's Outlook: Peningkatan Cadangan Devisa

Untuk hari ini kami mengestimasi IHSG untuk bergerak melemah dengan **support range 6237-6243 dan resistance range 6341-6348**. Sentimen global datang dari rilis data tenaga kerja swasta Amerika yang pada Desember menunjukkan penambahan sebesar 250 ribu pekerjaan. Sentimen positif domestik datang dari pernyataan Gubernur Bank Indonesia, Agus Martowardojo bahwa cadangan devisa pada Desember 2017 telah melampaui angka USD130 juta (vs USD126 juta pada November).

## Stocks Recommendation (details on the next page)

Trading Buy: BBRI, ELSA, BBCA

## Global Market

### United States

Bursa Amerika menguat tadi malam. Indeks Dow menyentuh rekor di atas 25.000 setelah rilis data tenaga kerja yang melampaui estimasi.

### Europe

Bursa Eropa ditutup naik kemarin setelah data service PMI menunjukkan pertumbuhan yang tertinggi dalam 7 tahun terakhir.

### Asia

Bursa Asia berakhir menguat kemarin ditopang oleh harga minyak yang menyentuh posisi tertinggi dalam 2,5 tahun terakhir.

## Company News

PTRO : Anggarkan Capex 2018 USD112 Juta

SHIP : Raih Kontrak USD76 Juta

KINO : Optimis Pertumbuhan Kinerja 10%

AKRA : Anggarkan Capex Hingga Rp2 Triliun

## Domestic & Global News

Indonesia Rencanakan Pangkas Kemiskinan di Bawah 10%

Sektor Swasta AS Tambahkan 250.000 Tenaga Kerja pada Desember

## Indonesia Economic Data

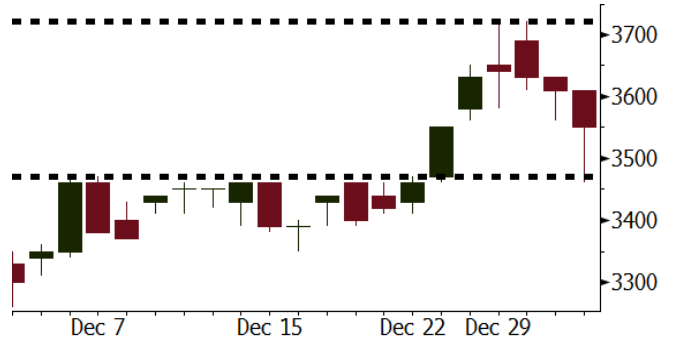
Monthly Indicator	Last	Prev.	Quarterly Indicator	Last	Prev.
BI 7 Day Rev Repo Rate	4.25%	4.25%	Real GDP	5.06%	4.25%
FX Reserve (USD bn)	125.97	126.55	Current Acc (USD bn)	(4.34)	129.40
Trd Balance (USD bn)	0.13	0.90	Govt Spending Yoy	3.46%	1.72
Exports Yoy	13.18%	18.39%	FDI (USD bn)	7.86	19.24%
Imports Yoy	19.62%	23.33%	Business Confidence	112.39	8.89%
Inflation Yoy	3.61%	3.30%	Cons. Confidence*	122.10	120.70

**BBRI** Last = 3550

**Analysis** BBRI memiliki kualitas aset kredit yang stabil karena ditopang oleh portofolio kredit yang fokus pada sektor mikro dan retail.

**Range** 3470 – 3720

**Action** Trading Buy. Cut Loss If Below 3470



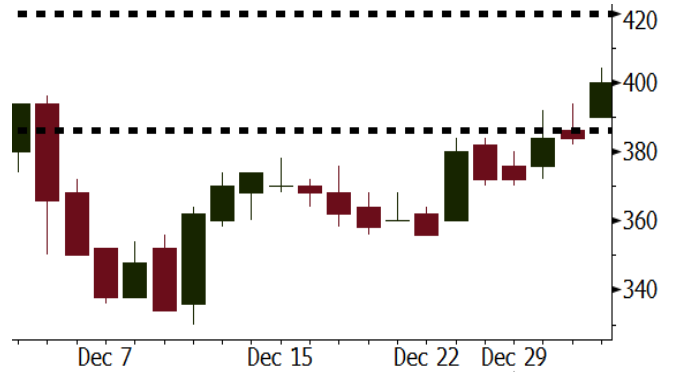
Source: Bloomberg

**ELSA** Last = 400

**Analysis** Harga minyak dunia naik ke posisi USD62,01 per barel yang merupakan posisi tertinggi dalam 3 tahun terakhir dipicu oleh kisruh di Iran dan peningkatan permintaan di musim dingin.

**Range** 386 – 420

**Action** Trading Buy. Cut Loss If Below 386



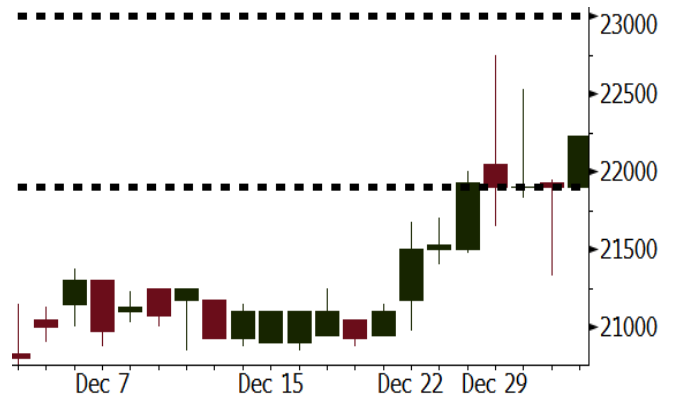
Source: Bloomberg

**BBCA** Last = 22225

**Analysis** BBCA mengalokasikan Rp15 triliun untuk pinjaman kepada pembangunan infrastruktur oleh pemerintah seperti jalan tol, pembangkit listrik, kereta api, bandara, infrastruktur telekomunikasi dan pengairan.

**Range** 21900 - 23000

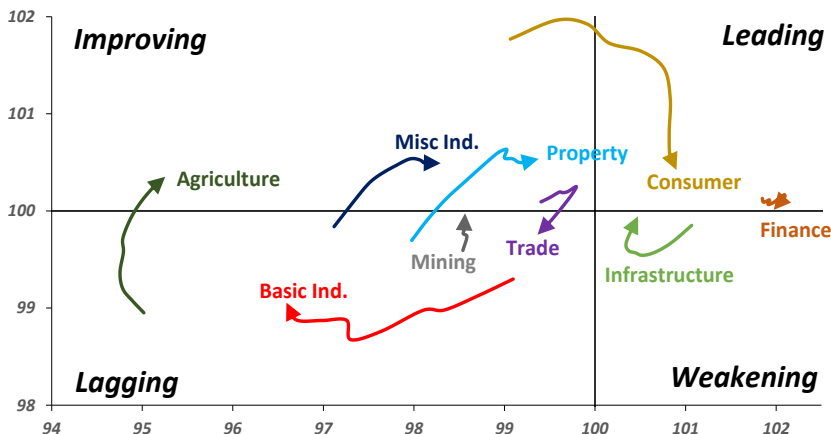
**Action** Trading buy. Cut Loss If Below 1300



Source: Bloomberg

## Sector Rotation

### Relative Rotation Graph - Last 10 Days



Source: Bloomberg

# Relative Valuation

	Last Price	End of Last Year Price	YTD Change (%)	1 Year Change (%)	Market Cap (IDR tn)	Price / BVPS	Price / EPS (TTM)	EV/ EBITDA (TTM)	Return on Equity (%)	EVA Spread (%)	Dividend Yield TTM (%)	Sales Growth Yoy (%)	EPS Growth Yoy (%)	Adjusted Beta
<b>JCI Index</b>			(1.0)	18.2	7,011.2									
<b>Finance</b>					2,086.1									
BBCA	22,225	21,900	1.5	41.8	548.0	4.3	24.6	N/A	18.9	4.6	0.9	8.6	14.4	0.9
BBRI	3,550	3,640	(2.5)	46.7	437.9	2.7	15.6	N/A	18.6	9.7	2.4	9.7	4.0	1.3
BMRI	7,825	8,000	(2.2)	39.1	365.2	2.3	21.7	N/A	10.8	0.2	1.7	6.5	(32.1)	1.4
BBNI	9,400	9,900	(5.1)	67.1	175.3	1.8	12.7	N/A	15.3	(0.9)	2.3	15.2	25.3	1.2
BDMN	7,100	6,950	2.2	90.3	68.1	1.8	21.4	N/A	8.6	(1.4)	1.4	(7.9)	11.5	1.4
BBTN	3,460	3,570	(3.1)	95.5	36.6	1.8	12.2	N/A	15.5	(2.7)	1.4	14.6	41.1	0.9
BJBR	2,330	2,400	(2.9)	(18.2)	22.6	2.3	21.3	N/A	10.9	(2.3)	3.8	5.6	(16.2)	0.6
BJTM	710	710	-	17.4	10.6	1.4	8.8	N/A	16.5	(0.1)	6.1	2.5	16.2	1.3
<b>Consumer</b>					1,587.3									
HMSP	4,700	4,730	(0.6)	18.1	546.7	17.7	42.1	30.6	42.2	24	2.3	7.2	18.2	1.3
UNVR	53,400	55,900	(4.5)	31.7	407.4	63.4	59.3	41.1	107.6	89.6	1.6	9.8	9.4	1.2
GGRM	84,000	83,800	0.2	28.0	161.6	4.1	21.6	13.1	19.4	1.1	3.1	8.4	3.7	1.2
ICBP	9,125	8,900	2.5	6.4	106.4	5.6	27.9	17.9	21.4	13.2	1.7	8.6	20.0	1.5
KLBF	1,745	1,690	3.3	11.5	81.8	6.5	34.4	22.9	19.8	3.3	1.3	8.3	14.7	1.1
INDF	7,725	7,625	1.3	(3.4)	67.8	2.2	16.8	8.5	14.1	(6.1)	3.0	4.2	52.7	1.2
ROTI	1,260	1,275	(1.2)	(21.7)	7.8	4.5	36.7	20.2	12.6	(1.7)	1.1	16.0	3.5	0.9
<b>Infrastructure</b>					798.34									
TLKM	4,220	4,440	(5.0)	7.3	425.4	4.6	18.5	7.0	25.9	10.3	4.7	13.5	24.4	1.2
PGAS	1,760	1,750	0.6	(38.5)	42.7	1.0	19.0	9.1	5.1	(5.9)	4.3	(4.4)	(23.5)	1.1
JSMR	6,325	6,400	(1.2)	46.1	45.9	3.1	18.2	12.4	19.1	(5.0)	1.2	69.2	28.7	1.0
EXCL	2,920	2,960	(1.4)	14.1	31.2	1.5	69.4	5.8	2.1	(8.5)	N/A	(6.7)	N/A	1.0
TBIG	6,725	6,425	4.7	34.5	30.5	17.8	27.5	15.5	76.3	(2.3)	2.2	8.5	(6.3)	0.7
<b>Trade</b>					742.0									
UNTR	34,000	35,400	(4.0)	54.7	126.8	2.9	16.9	8.4	18.2	1.6	2.0	(7.7)	29.8	1.1
LPPF	11,075	10,000	10.8	(28.7)	32.3	16.6	16.9	11.8	112.1	66.5	4.4	9.9	13.3	1.4
SCMA	2,490	2,480	0.4	(14.1)	36.4	8.6	25.3	17.4	35.3	17.9	2.3	6.8	(1.5)	0.9
AKRA	6,200	6,350	(2.4)	6.0	24.8	3.4	26.3	21.0	17.8	(5.6)	2.4	(23.0)	(3.0)	1.1
MNCN	1,345	1,285	4.7	(24.2)	19.2	2.0	16.3	8.0	11.7	(2.3)	3.1	4.4	17.4	1.2
ACES	1,250	1,155	8.2	57.2	21.4	6.5	28.0	20.1	24.8	8.4	1.3	4.1	20.8	0.9
BMTR	615	590	4.2	(8.9)	8.7	0.9	N/A	5.8	(0.5)	(3.7)	0.8	(1.1)	194.0	0.9
<b>Property</b>					415.6									
BSDE	1,710	1,700	0.6	(5.5)	32.9	1.4	11.2	11.2	13.8	(5.9)	0.3	5.0	(17.0)	1.2
LPKR	490	488	0.4	(38.0)	11.3	0.6	12.8	12.3	4.7	(7.8)	0.4	18.6	64.8	0.9
PWON	695	685	1.5	16.8	33.5	3.4	18.8	12.6	19.6	1.9	0.6	4.7	32.4	1.1
WSKT	2,290	2,210	3.6	(10.2)	31.1	2.4	7.0	12.1	28.9	(2.8)	1.7	68.1	63.5	1.0
SMRA	940	945	(0.5)	(29.9)	13.6	2.2	36.3	12.5	6.1	(3.4)	0.5	(4.0)	(63.6)	1.3
CTRA	1,135	1,185	(4.2)	(13.4)	21.1	1.6	21.1	14.5	8.7	(4.7)	0.4	(10.3)	(33.6)	0.9
PTPP	2,650	2,640	0.4	(28.2)	16.4	1.6	13.0	7.8	18.9	(2.9)	1.9	15.8	13.5	1.0
WIKA	1,550	1,550	-	(35.4)	13.9	1.2	9.6	7.3	15.8	(2.3)	2.2	15.0	68.3	0.7
ADHI	1,880	1,885	(0.3)	(11.3)	6.7	1.2	16.6	9.7	7.5	(3.6)	1.4	17.8	(56.6)	0.9
ASRI	358	356	0.6	(4.8)	7.0	0.9	7.3	7.1	12.5	(0.2)	0.4	(2.4)	(14.7)	1.0
APLN	228	210	8.6	2.7	4.7	0.5	5.9	5.4	9.7	1.8	0.9	0.6	(21.3)	0.8
<b>Misc Ind.</b>					404.5									
ASII	8,225	8,300	(0.9)	1.2	333.0	2.8	18.4	14.4	16.1	(6.0)	2.0	(1.7)	4.8	1.3
SRIL	368	380	(3.2)	58.6	7.5	1.4	8.2	6.6	18.1	3.4	0.8	9.3	6.7	0.7
<b>Basic Ind.</b>					528.2									
INTP	23,000	21,950	4.8	43.8	84.7	3.5	39.8	27.0	8.6	(9.9)	4.0	(13.7)	(11.2)	1.4
SMGR	11,000	9,900	11.1	15.8	65.2	2.3	21.4	15.0	10.9	(5.2)	2.8	(3.0)	0.0	1.1
CPIN	3,560	3,000	18.7	9.2	58.4	3.9	34.7	13.4	11.2	(1.4)	1.6	27.9	29.1	1.1
WTON	500	500	-	(40.5)	4.4	1.7	13.3	8.2	13.5	1.3	2.0	31.3	56.7	0.7
<b>Mining</b>					346.6									
ADRO	1,915	1,860	3.0	15.0	61.3	1.3	9.2	4.2	15.3	5.3	3.1	(6.0)	119.3	1.1
INCO	3,110	2,890	7.6	9.5	30.9	1.3	N/A	18.8	(0.6)	(12.4)	N/A	(26.0)	N/A	1.3
PTBA	2,480	2,460	0.8	2.9	28.6	2.1	7.1	4.8	32.2	12.5	2.3	2.4	1.2	1.1
ANTM	640	625	2.4	(26.4)	15.4	0.9	N/A	14.3	(1.7)	(6.9)	N/A	(13.5)	N/A	0.8
ITMG	20,100	20,700	(2.9)	22.4	22.7	1.7	7.1	2.8	25.1	16.1	12.2	(14.0)	100.0	0.6
<b>Agriculture</b>					102.5									
AALI	12,925	13,150	(1.7)	(20.9)	24.9	1.4	11.0	6.4	13.4	6.2	4.0	8.1	203.2	0.6
SSMS	1,450	1,500	(3.3)	5.1	13.8	3.6	14.8	10.3	27.0	3.2	1.3	14.8	9.2	0.7
LSIP	1,365	1,420	(3.9)	(18.3)	9.3	1.2	9.7	5.1	12.5	(0.0)	2.6	(8.2)	(4.4)	0.8

Source: Bloomberg

### **PTRO : Anggarkan Capex 2018 USD112 Juta**

PT Petrosea Tbk (PTRO) menyiapkan belanja modal (capex) 2018 sebesar USD112 juta, naik 22% dibanding capex 2017 sebesar USD92 juta. PTRO meningkatkan alokasi capex untuk mengimbangi banyaknya pekerjaan kontrak pertambangan, terutama yang diperoleh dari anak usaha PT Bayan Resources Tbk (BYAN), yakni PT Indonesia Pratama. (Kontan)

### **KINO : Optimis Pertumbuhan Kinerja 10%**

Produsen consumer goods dan produk personal care, PT Kino Indonesia Tbk (KINO) optimistis bisnisnya bakal bertumbuh 10% di tahun ini. Manajemen memperkirakan daya beli masyarakat akan meningkat memasuki tahun politik. Manajemen KINO berencana akan gencar melakukan penetrasi pasar baik di dalam maupun luar negeri. Selain itu pula KINO tetap akan menambah portofolio produk baru di 2018. (Kontan)

### **SHIP : Raih Kontrak USD76 Juta**

PT Sillo Maritime Perdana Tbk. (SHIP) memperoleh tambahan kontrak untuk pengiriman minyak mentah dari Blok Jabung di Jambi dengan nilai USD76,32 juta. SHIP melalui anak usahanya, PT Suasa Benua Sukses telah menandatangani Letter of Intent dengan Petrochina International Jabung Ltd. sebagai persetujuan atas surat penunjukkan pemenang tender untuk penyewaan kapal tertanggal 29 Desember 2017. (Bisnis Indonesia)

### **AKRA : Anggarkan Capex Hingga Rp2 Triliun**

PT AKR Corporindo Tbk (AKRA) menganggarkan belanja modal (capex) sebesar Rp1,5 triliun sampai Rp2 triliun. Capex ini berasal dari kas internal. Capex ini nantinya akan digunakan untuk pengembangan proyek-proyek yang sedang ditangani AKRA. Di antaranya seperti pembangunan utilitas dan fasilitas pada Kawasan Industri dan Pelabuhan Jawa Terpadu atau Java Integrated Industrial and Ports Estate (JIPE). (Kontan)

## Domestic & Global News

### **Indonesia Rencanakan Pangkas Kemiskinan di Bawah 10%**

Pemerintah merencanakan untuk memangkas kemiskinan hingga 9,5% pada 2018 dari 10,12% pada September 2017. Tingkat kemiskinan single-digit akan menjadi sejarah pertama bagi Indonesia. Mulai September, populasi orang miskin di Indonesia turun menjadi 25,58 juta, yang turun 1,19 juta dari jumlah awal pada Maret. Pemerintah mempercepat pembagian dana desa dan pembagian beras untuk menghapus kemiskinan. Indonesia mengalokasikan dana desa sebesar Rp60 triliun pada 2018 di mana 20% dari dana tersebut akan dibagikan pada Januari. (Bloomberg)

### **Sektor Swasta AS Tambahkan 250.000 Tenaga Kerja pada Desember**

ADP dan Moody's Analytics mengatakan bahwa sektor tenaga kerja swasta meningkat pada Desember karena musim belanja akhir tahun mengharuskan perusahaan memperkerjakan lebih banyak pekerja. Berbagai perusahaan memperkerjakan 250.000 pekerja baru untuk menutup tahun. Jumlah ini melebihi estimasi Wall Street akan adanya penambahan 190.000 tenaga kerja. Desember mencetak jumlah tertinggi rekrutmen tenaga kerja sejak Maret yang melebihi jumlah rekrutmen sebanyak 185.000 pada November. (CNBC)

Date	Country	Hour Jakarta	Event	Period	Actual	Consensus	Previous
<b>Tuesday</b>	CHN	08:45	Caixin China PMI Mfg	Dec	51.5	50.7	50.8
<i>02 - Jan</i>	EU	16:00	Markit Eurozone Manufacturing PMI	Dec F	60.6	60.6	60.6
	UK	16:30	Markit UK PMI Manufacturing SA	Dec	56.3	57.9	58.2
	USA	21:45	Markit US Manufacturing PMI	Dec F	55.1	55	55
<b>Wed.</b>	USA	19:00	MBA Mortgage Applications	29-Dec	0.70%	--	-4.90%
<i>03 - Jan</i>	USA	22:00	Construction Spending MoM	Nov	0.80%	0.70%	1.40%
	USA	22:00	ISM Manufacturing	Dec	59.7	58.2	58.2
	USA	22:00	ISM Prices Paid	Dec	69	64.5	65.5
<b>Thursday</b>	JPN	07:30	Nikkei Japan PMI Mfg	Dec F	54	--	54.2
<i>04 - Jan</i>	CHN	08:45	Caixin China PMI Composite	Dec	53	--	51.6
	EU	16:00	Markit Eurozone Composite PMI	Dec F	58.1	58	58
	UK	16:30	Mortgage Approvals	Nov	65.1k	64.1k	64.6k
	UK	16:30	Markit/CIPS UK Composite PMI	Dec	54.9	--	54.9
	USA	20:15	ADP Employment Change	Dec	250.2	190k	190k
	USA	20:30	Initial Jobless Claims	30-Dec	250	--	245k
	USA	20:30	Continuing Claims	23-Dec	1914k	--	1943k
	USA	21:45	Markit US Composite PMI	Dec F	54.1	--	53
<b>Friday</b>	JPN	06:50	Monetary Base YoY	Dec		--	13.20%
<i>05 - Jan</i>	JPN	07:30	Nikkei Japan PMI Composite	Dec		--	52.2
	USA	20:30	Change in Nonfarm Payrolls	Dec		189k	228k
	USA	20:30	Unemployment Rate	Dec		4.10%	4.10%
	USA	20:30	Trade Balance	Nov		-\$48.1b	-\$48.7b
	USA	22:00	Factory Orders	Nov		1.40%	-0.10%
	USA	22:00	Durable Goods Orders	Nov F		--	1.30%

Source: Bloomberg

## Domestic Economic Calendar

Date	Hour Jakarta	Event	Period	Actual	Consensus	Prev.
<b>Tuesday</b>	07:30	Nikkei Indonesia PMI Mfg	Dec	49.3	--	50.4
<i>02 - Jan</i>	10:00	CPI Core YoY	Dec	2.95%	3.08%	3.05%
	10:00	CPI YoY	Dec	3.61%	3.35%	3.30%
	11:00	CPI NSA MoM	Dec	0.71%	0.45%	0.20%
	Tentative	Danareksa Consumer Confidence	Dec	101.8	--	103

Source: Bloomberg

## Corporate Calendar

Date	Event	Company
<b>Tuesday</b>	Right Offering	CASA
<i>02 - Jan</i>		
<b>Thursday</b>	Right Delisting	MABA
<i>04 - Jan</i>		
<b>Friday</b>	Annual & Extraordinary Shareholders Meeting	SKYB
<i>05 - Jan</i>		

Source: Bloomberg

### DISCLAIMER

This report and any electronic access hereto are restricted and intended only for the clients and related entity of PT NH Korindo Sekuritas Indonesia. This report is only for information and recipient use. It is not reproduced, copied, or made available for others. Under no circumstances is it considered as a selling offer or solicitation of securities buying. Any recommendation contained herein may not suitable for all investors. Although the information here is obtained from reliable sources, its accuracy and completeness cannot be guaranteed. PT NH Korindo Sekuritas Indonesia, its affiliated companies, respective employees, and agents disclaim any responsibility and liability for claims, proceedings, action, losses, expenses, damages, or costs filed against or suffered by any person as a result of acting pursuant to the contents hereof. Neither is PT NH Korindo Sekuritas Indonesia, its affiliated companies, employees, nor agents liable for errors, omissions, misstatements, negligence, inaccuracy arising herefrom.

All rights reserved by PT NH Korindo Sekuritas Indonesia



## PT. NH Korindo Sekuritas Indonesia

Member of Indonesia Stock Exchange

**Head Office :**

Wisma Korindo 7<sup>th</sup> Floor  
Jl. M.T. Haryono Kav. 62  
Pancoran, Jakarta 12780  
Indonesia  
Telp: +62 21 7976202  
Fax : +62 21 7976206

**Branch Office BSD:**

ITC BSD Blok R No.48  
Jl. Pahlawan Seribu Serpong  
Tangerang Selatan 15322  
Indonesia  
Telp : +62 21 5316 2049  
Fax : +62 21 5316 1687

**Branch Office Solo :**

Jl. Ronggowarsito No. 8  
Kota Surakarta  
Jawa Tengah 57111  
Indonesia  
Telp: +62 271 664763  
Fax : +62 271 661623

### A Member of NH Investment & Securities Global Network

Seoul | New York | Hong Kong | Singapore | Shanghai | Beijing | Hanoi |  
Jakarta