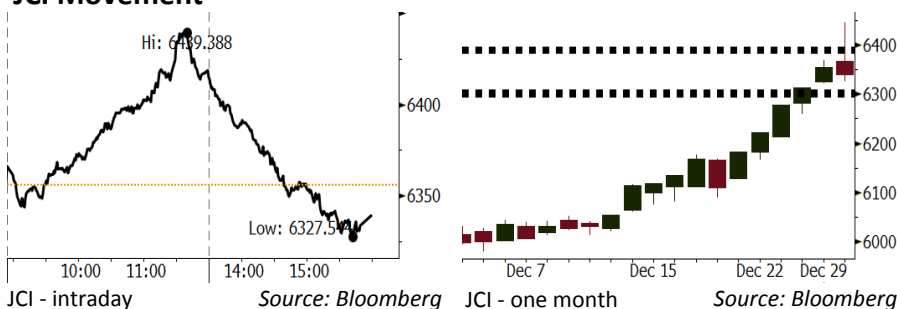


Morning Brief

Daily | Jan 03 2018

JCI Movement



IHSG (Jakarta Composite Index)

Jan 02	6,339.24
Chg	-16.42pts (-0.26%)
Volume (bn shares)	261.51
Value (IDR tn)	5.45

Adv 170 Dec 187 Unc 223 Untr 124

Foreign Transaction		(IDR bn)
Buy	1,916	
Sell	1,476	
Net Buy (Sell)	440	

Top Buy	NB Val.	Top Sell	NS Val.
TLKM	238.2	BBNI	175.9
SMGR	61.3	INDF	27.4
UNTR	48.4	LPPF	18.9
UNVR	40.9	SRIL	15.4
ASII	39.7	ADHI	7.6

LQ-45 Index		Top Gainers & Losers	
Gainers	%	Losers	%
LPPF	6.8%	LSIP	-6.3%
INCO	4.8%	UNTR	-3.5%
INTP	4.8%	GGRM	-2.7%
SMGR	3.8%	EXCL	-2.7%
BMTR	3.4%	AKRA	-2.4%

Government Bond Yield & FX		
	Last	Chg.
Tenor: 10 year	6.30%	-0.02%
USD/IDR	13,514	-0.30%
KRW/IDR	12.72	0.05%

Global Indexes			
Index	Last	Chg.	%
Dow Jones	24,824.01	104.79	0.42%
S&P 500	2,695.81	22.20	0.83%
Nasdaq	7,006.90	103.51	1.50%
FTSE 100	7,648.10	(39.67)	-0.52%
CAC 40	5,288.60	(23.96)	-0.45%
DAX	12,871.39	(46.25)	-0.36%
Nikkei	22,764.94	(19.04)	-0.08%
Hang Seng	30,515.31	596.16	1.99%
Shanghai	3,348.33	41.15	1.24%
KOSPI	2,479.65	12.16	0.49%
EIDO	28.55	0.12	0.42%

Commodities			
Commodity	Last	Chg.	%
Gold (USD /troy oz.)	1,317.6	14.8	1.13%
Crude Oil (USD /bbl)	60.37	(0.05)	-0.08%
Coal Newcas(USD/ton)	101.30	1.20	1.20%
Gas (USD /mmbtu)	3.06	1.20	3.49%
Nickel LME (USD /MT)	12,620	(140.0)	-1.10%
CPO (MYR/Ton)	2,532	29.0	1.16%

Indonesian Market Recap

IHSG ditutup turun kemarin. Investor merealisasikan keuntungan di tengah rilis data inflasi yang melampaui estimasi serta data manufaktur yang melemah. **Top Losers : Misc Industries (-1.04%), Trade (-1.03%), Infrastructure (-0.67%)**

Today's Outlook: Penguatan Manufaktur Global

Untuk hari ini kami mengestimasi IHSG untuk bergerak menguat dengan **support range 6298-6305 dan resistance range 6388-6391**. Sentimen positif datang dari rilis indeks manufaktur di China dan Amerika Serikat yang terus melanjutkan penguatan. Hal ini berdampak kepada kuatnya pergerakan harga-harga komoditas seperti batubara. Di sisi lain, sentimen positif datang dari pelemahan mata uang Dollar terhadap mata uang lain termasuk terhadap Rupiah.

Stocks Recommendation (details on the next page)

Trading Buy: ANTM, ADRO, LSIP

Global Market

United States

Bursa Amerika mengawali 2018 dengan kenaikan tadi malam. Investor mencerna penguatan data manufaktur PMI Desember.

Europe

Bursa Eropa bergerak variatif kemarin. Investor mengikuti perkembangan gejolak geopolitik yang terjadi di Iran.

Asia

Bursa Asia bergerak naik kemarin mengawali 2018. Investor mencerna data manufaktur China yang melampaui estimasi.

Company News

- INRU : Memperoleh Pinjaman USD150 Juta
- CASA : Harga Right Issue Ditetapkan Rp101
- SMDR : Anggarkan Capex USD190 Juta
- CMPP : Mengubah Nama Menjadi PT AirAsia Indonesia Tbk

Domestic & Global News

- Inflasi Tahunan Desember Mencapai 3,61%
- PMI Desember Catatkan Pertumbuhan Manufaktur Terkuat Sejak Maret 2015

Indonesia Economic Data

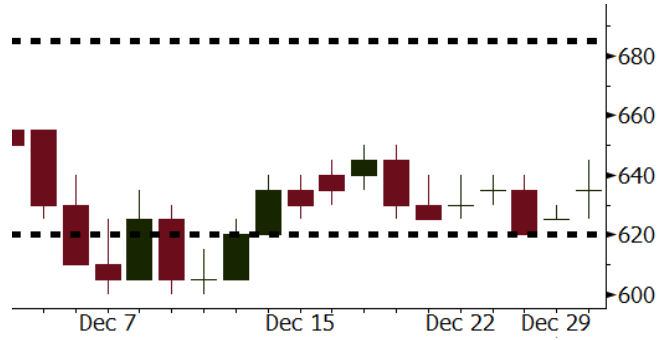
Monthly Indicator	Last	Prev.	Quarterly Indicator	Last	Prev.
BI 7 Day Rev Repo Rate	4.25%	4.25%	Real GDP	5.06%	4.25%
FX Reserve (USD bn)	125.97	126.55	Current Acc (USD bn)	(4.34)	129.40
Trd Balance (USD bn)	0.13	0.90	Govt Spending Yoy	3.46%	1.72
Exports Yoy	13.18%	18.39%	FDI (USD bn)	7.86	19.24%
Imports Yoy	19.62%	23.33%	Business Confidence	112.39	8.89%
Inflation Yoy	3.61%	3.30%	Cons. Confidence*	122.10	120.70

ANTM Last = 635

Analysis Harga emas dunia naik 1,13% kemarin, melanjutkan rally yang telah berlangsung selama delapan hari berturut-turut.

Range 620 – 685

Action Trading Buy. Cut Loss If Below 620



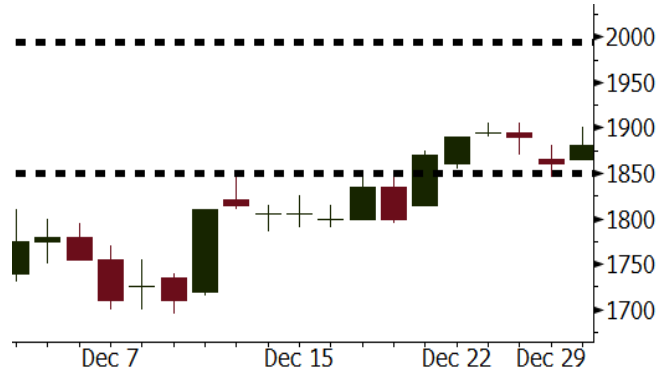
Source: Bloomberg

ADRO Last = 1880

Analysis Harga batubara dunia naik 1,2% kemarin ditopang oleh indeks manufaktur China dan Amerika yang terus menunjukkan penguatan.

Range 1850 – 1995

Action Trading Buy. Cut Loss If Below 1850



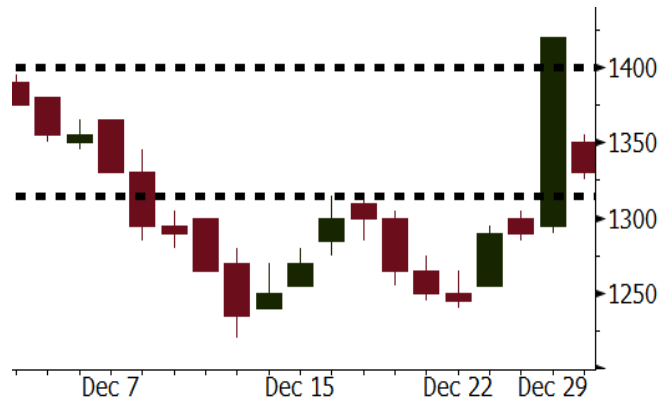
Source: Bloomberg

LSIP Last = 1330

Analysis Harga CPO dunia naik 1,16% di tengah rally pada harga minyak kedelai dan olein. Selain itu ekspektasi penurunan produksi pada 1Q18 akan menopang harga CPO.

Range 1315 - 1400

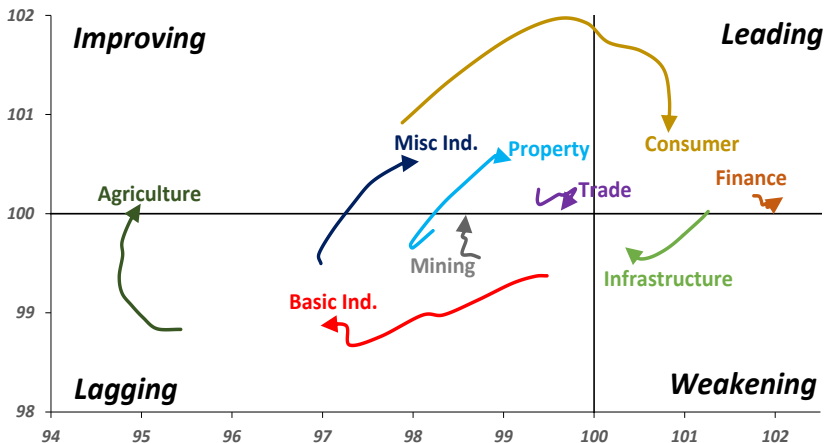
Action Trading buy. Cut Loss If Below 1315



Source: Bloomberg

Sector Rotation

Relative Rotation Graph - Last 10 Days



Source: Bloomberg

Relative Valuation

	Last Price	End of Last Year Price	YTD Change (%)	1 Year Change (%)	Market Cap (IDR tn)	Price / BVPS	Price / EPS (TTM)	EV/ EBITDA (TTM)	Return on Equity (%)	EVA Spread (%)	Dividend Yield TTM (%)	Sales Growth Yoy (%)	EPS Growth Yoy (%)	Adjusted Beta
JCI Index			(0.3)	20.2	7,058.2									
Finance					2,097.3									
BBCA	21,900	21,900	-	38.8	539.9	4.2	24.2	N/A	18.9	5.3	1.0	8.6	14.4	0.9
BBRI	3,630	3,640	(0.3)	52.5	447.7	2.8	16.0	N/A	18.6	10.6	2.4	9.7	4.0	1.3
BMRI	7,850	8,000	(1.9)	38.9	366.3	2.3	21.7	N/A	10.8	1.1	1.7	6.5	(32.1)	1.4
BBNI	9,775	9,900	(1.3)	78.5	182.3	1.9	13.2	N/A	15.3	(0.3)	2.2	15.2	25.3	1.2
BDMN	7,100	6,950	2.2	94.0	68.1	1.8	21.4	N/A	8.6	(0.7)	1.4	(7.9)	11.5	1.4
BBTN	3,590	3,570	0.6	111.2	38.0	1.8	12.7	N/A	15.5	(2.4)	1.4	14.6	41.1	0.9
BJBR	2,360	2,400	(1.7)	(28.0)	22.9	2.3	21.5	N/A	10.9	(2.1)	3.8	5.6	(16.2)	0.6
BJTM	720	710	1.4	24.1	10.8	1.4	8.9	N/A	16.5	0.8	6.1	2.5	16.2	1.3
Consumer					1,609.0									
HMSP	4,750	4,730	0.4	25.0	552.5	17.9	42.6	30.9	42.2	25	2.3	7.2	18.2	1.3
UNVR	55,875	55,900	(0.0)	43.9	426.3	66.4	62.1	43.0	107.6	90.6	1.6	9.8	9.4	1.2
GGRM	81,500	83,800	(2.7)	28.8	156.8	3.9	20.9	12.8	19.4	2.0	3.2	8.4	3.7	1.2
ICBP	9,100	8,900	2.2	5.8	106.1	5.6	27.8	17.8	21.4	14.5	1.7	8.6	20.0	1.5
KLBF	1,730	1,690	2.4	14.6	81.1	6.4	34.1	22.7	19.8	4.2	1.3	8.3	14.7	1.1
INDF	7,550	7,625	(1.0)	(2.3)	66.3	2.2	16.4	8.4	14.1	(5.4)	3.1	4.2	52.7	1.2
ROTI	1,265	1,275	(0.8)	(20.2)	7.8	4.5	36.9	20.3	12.6	(1.2)	1.1	16.0	3.5	0.9
Infrastructure					810.04									
TLKM	4,410	4,440	(0.7)	12.1	444.5	4.8	19.4	7.3	25.9	11.1	4.5	13.5	24.4	1.2
PGAS	1,765	1,750	0.9	(37.4)	42.8	1.0	18.9	9.1	5.1	(5.5)	4.3	(4.4)	(23.5)	1.1
JSMR	6,275	6,400	(2.0)	45.3	45.5	3.1	18.1	12.4	19.1	(4.6)	1.2	69.2	28.7	1.0
EXCL	2,880	2,960	(2.7)	26.3	30.8	1.4	68.4	5.7	2.1	(8.0)	N/A	(6.7)	N/A	1.0
TBIG	6,450	6,425	0.4	29.0	29.2	17.1	26.4	15.2	76.3	(2.1)	2.3	8.5	(6.3)	0.7
Trade					742.9									
UNTR	34,150	35,400	(3.5)	62.6	127.4	2.9	17.0	8.5	18.2	2.5	2.0	(7.7)	29.8	1.1
LPPF	10,675	10,000	6.8	(29.1)	31.1	16.0	16.3	11.4	112.1	67.7	4.5	9.9	13.3	1.4
SCMA	2,450	2,480	(1.2)	(12.5)	35.8	8.4	24.9	17.1	35.3	18.6	2.4	6.8	(1.5)	0.9
AKRA	6,200	6,350	(2.4)	6.4	24.8	3.4	26.3	21.0	17.8	(4.8)	2.4	(23.0)	(3.0)	1.1
MNCN	1,285	1,285	-	(25.7)	18.3	1.9	15.6	7.7	11.7	(1.5)	3.3	4.4	17.4	1.2
ACES	1,170	1,155	1.3	44.4	20.1	6.1	26.2	18.8	24.8	9.1	1.4	4.1	20.8	0.9
BMTR	610	590	3.4	-	8.7	0.9	N/A	5.7	(0.5)	(3.5)	0.8	(1.1)	194.0	0.9
Property					413.9									
BSDE	1,700	1,700	-	(1.7)	32.7	1.4	11.1	11.1	13.8	(5.1)	0.3	5.0	(17.0)	1.2
LPKR	484	488	(0.8)	(32.8)	11.2	0.6	12.6	12.2	4.7	(7.5)	0.4	18.6	64.8	0.9
PWON	685	685	-	18.1	33.0	3.3	18.5	12.5	19.6	2.6	0.7	4.7	32.4	1.1
WSKT	2,190	2,210	(0.9)	(13.8)	29.7	2.3	6.7	11.9	28.9	(2.6)	1.7	68.1	63.5	1.0
SMRA	940	945	(0.5)	(28.2)	13.6	2.2	36.3	12.5	6.1	(2.7)	0.5	(4.0)	(63.6)	1.3
CTRA	1,160	1,185	(2.1)	(10.8)	21.5	1.6	21.6	14.8	8.7	(4.2)	0.4	(10.3)	(33.6)	0.9
PTPP	2,620	2,640	(0.8)	(29.0)	16.2	1.6	12.8	7.7	18.9	(2.4)	1.9	15.8	13.5	1.0
WIKA	1,565	1,550	1.0	(34.8)	14.0	1.2	9.6	7.3	15.8	(2.1)	2.2	15.0	68.3	0.7
ADHI	1,865	1,885	(1.1)	(9.9)	6.6	1.2	16.5	9.7	7.5	(3.3)	1.4	17.8	(56.6)	0.9
ASRI	360	356	1.1	0.6	7.1	0.9	7.3	7.1	12.5	0.1	0.4	(2.4)	(14.7)	1.0
APLN	232	210	10.5	10.5	4.8	0.5	6.0	5.5	9.7	2.0	0.9	0.6	(21.3)	0.8
Misc Ind.					404.9									
ASII	8,200	8,300	(1.2)	-	332.0	2.8	18.4	14.4	16.1	(5.2)	2.0	(1.7)	4.8	1.3
SRIL	372	380	(2.1)	61.7	7.6	1.4	8.2	6.6	18.1	3.6	0.8	9.3	6.7	0.7
Basic Ind.					533.7									
INTP	23,000	21,950	4.8	50.3	84.7	3.5	39.8	27.0	8.6	(8.8)	4.0	(13.7)	(11.2)	1.4
SMGR	10,275	9,900	3.8	12.9	60.9	2.1	20.0	14.1	10.9	(4.4)	3.0	(3.0)	0.0	1.1
CPIN	3,290	3,000	9.7	4.8	53.9	3.6	32.0	12.5	11.2	(0.6)	1.7	27.9	29.1	1.1
WTON	498	500	(0.4)	(38.9)	4.3	1.7	13.2	8.2	13.5	1.7	2.0	31.3	56.7	0.7
Mining					344.4									
ADRO	1,880	1,860	1.1	8.0	60.1	1.3	9.0	4.1	15.3	6.0	3.2	(6.0)	119.3	1.1
INCO	3,030	2,890	4.8	9.0	30.1	1.2	N/A	18.1	(0.6)	(11.6)	N/A	(26.0)	N/A	1.3
PTBA	2,500	2,460	1.6	(2.2)	28.8	2.1	7.2	4.8	32.2	13.2	2.3	2.4	1.2	1.1
ANTM	635	625	1.6	(28.2)	15.3	0.8	N/A	14.2	(1.7)	(6.6)	N/A	(13.5)	N/A	0.8
ITMG	20,475	20,700	(1.1)	18.4	23.1	1.7	7.2	2.8	25.1	16.4	11.9	(14.0)	100.0	0.6
Agriculture					102.2									
AALI	13,275	13,150	1.0	(20.0)	25.6	1.5	11.3	6.5	13.4	6.5	3.9	8.1	203.2	0.6
SSMS	1,490	1,500	(0.7)	6.4	14.2	3.6	15.2	10.5	27.0	3.5	1.3	14.8	9.2	0.7
LSIP	1,330	1,420	(6.3)	(23.8)	9.1	1.1	9.4	4.9	12.5	0.5	2.6	(8.2)	(4.4)	0.8

Source: Bloomberg

INRU : Memperoleh Pinjaman USD150 Juta

PT Toba Pulp Lestari Tbk (INRU) memperoleh pinjaman dari perusahaan afiliasinya yakni Pinnacle Company Limited sebesar USD150 juta. Perjanjian pinjaman ini ditandatangani pada 29 Desember 2017. Manajemen INRU mengatakan, pinjaman baru akan digunakan untuk keperluan mill major maintenance dan penggantian alat. Selain itu juga akan digunakan untuk modal kerja. (Kontan)

SMDR : Anggarkan Capex USD190 Juta

PT Samudera Indonesia Tbk (SMDR) pada tahun ini mengalokasikan belanja modal (capex) sekitar USD190 juta. Manajemen mengatakan, capex tersebut akan digunakan untuk pembelian kapal dengan jumlah maksimal 15 unit. Selain itu, capex juga direncanakan akan digunakan untuk mengakuisisi perusahaan terminal dan logistik serta penambahan armada trucking dan pembangunan warehouse di Jakarta dan di Malaysia. (Kontan)

CASA : Harga Right Issue Ditetapkan Rp101

PT Capital Finance Indonesia Tbk (CASA) menetapkan harga pelaksanaan rights issue yaitu Rp101 per saham. CASA akan melepas sebanyak-banyaknya 49,99 miliar saham atau setara 81,21% dari modal setor. Artinya, CASA akan meraup Rp5,05 triliun melalui rights issue. Hasil right issue akan digunakan untuk suntikan modal anak usaha, pendirian anak usaha baru, dan juga penguatan modal perusahaan. (Kontan)

CMPP : Mengubah Nama Menjadi PT AirAsia Indonesia Tbk

PT Rimau Multi Putra Prima Tbk (CMPP) pada hari ini resmi mengubah namanya menjadi PT AirAsia Indonesia Tbk. Tidak hanya berubah nama saja, dari sisi lini bisnis juga CMPP berubah dari trader batubara menjadi bisnis penerbangan komersial. (Kontan)

Domestic & Global News

Inflasi Tahunan Desember Mencapai 3,61%

Badan Pusat Statistik mengatakan bahwa inflasi tahunan Indonesia pada Desember meningkat untuk pertama kalinya sejak Juni. Kenaikan ini dipacu oleh belanja akhir tahun oleh konsumen. Selain itu, indeks harga konsume pada Desember naik 3,6% yang lebih tinggi dibandingkan indeks harga konsumen sebesar 3,30% pada November. Analisis memperkirakan bahwa inflasi tahunan pada Desember akan sebesar 3,40%. Inflasi inti tahunan, yang mengesampingkan bahan pangan dan harga yang diatur pemerintah, mencapai 2,95% pada Desember yang lebih rendah dibandingkan inflasi inti tahunan sebesar 3,05% pada November. (Jakarta Globe)

PMI Desember Catatkan Pertumbuhan Manufaktur Terkuat Sejak Maret 2015

Kondisi manufaktur AS pada Desember menunjukkan peningkatan yang didorong oleh cepatnya peningkatan hasil dan permintaan baru yang dipacu oleh tingginya permintaan. PMI AS pada Desember mencapai angka 55,1 yang naik dari 53,9 pada November. Angka indeks terakhir merupakan pencapaian tertinggi sejak Maret 2016 dan menunjukkan kuatnya perbaikan. (Markit)

Date	Country	Hour Jakarta	Event	Period	Actual	Consensus	Previous
Tuesday	CHN	08:45	Caixin China PMI Mfg	Dec	51.5	50.7	50.8
<i>02 - Jan</i>	EU	16:00	Markit Eurozone Manufacturing PMI	Dec F	60.6	60.6	60.6
	UK	16:30	Markit UK PMI Manufacturing SA	Dec	56.3	57.9	58.2
	USA	21:45	Markit US Manufacturing PMI	Dec F	55.1	55	55
Wed.	USA	19:00	MBA Mortgage Applications	29-Dec		--	-4.90%
<i>03 - Jan</i>	USA	22:00	Construction Spending MoM	Nov		0.70%	1.40%
	USA	22:00	ISM Manufacturing	Dec		58.2	58.2
	USA	22:00	ISM Prices Paid	Dec		64.5	65.5
Thursday	JPN	07:30	Nikkei Japan PMI Mfg	Dec F		--	54.2
<i>04 - Jan</i>	CHN	08:45	Caixin China PMI Composite	Dec		--	51.6
	EU	16:00	Markit Eurozone Composite PMI	Dec F		58	58
	UK	16:30	Mortgage Approvals	Nov		64.1k	64.6k
	UK	16:30	Markit/CIPS UK Composite PMI	Dec		--	54.9
	USA	20:15	ADP Employment Change	Dec		190k	190k
	USA	20:30	Initial Jobless Claims	30-Dec		--	245k
	USA	20:30	Continuing Claims	23-Dec		--	1943k
	USA	21:45	Markit US Composite PMI	Dec F		--	53
Friday	JPN	06:50	Monetary Base YoY	Dec		--	13.20%
<i>05 - Jan</i>	JPN	07:30	Nikkei Japan PMI Composite	Dec		--	52.2
	USA	20:30	Change in Nonfarm Payrolls	Dec		189k	228k
	USA	20:30	Unemployment Rate	Dec		4.10%	4.10%
	USA	20:30	Trade Balance	Nov		-\$48.1b	-\$48.7b
	USA	22:00	Factory Orders	Nov		1.40%	-0.10%
	USA	22:00	Durable Goods Orders	Nov F		--	1.30%

Source: Bloomberg

Domestic Economic Calendar

Date	Hour Jakarta	Event	Period	Actual	Consensus	Prev.
Tuesday	07:30	Nikkei Indonesia PMI Mfg	Dec	49.3	--	50.4
<i>02 - Jan</i>	10:00	CPI Core YoY	Dec	2.95%	3.08%	3.05%
	10:00	CPI YoY	Dec	3.61%	3.35%	3.30%
	11:00	CPI NSA MoM	Dec	0.71%	0.45%	0.20%
	Tentative	Danareksa Consumer Confidence	Dec		--	103

Source: Bloomberg

Corporate Calendar

Date	Event	Company
Tuesday	Right Offering	CASA
<i>02 - Jan</i>		
Thursday	Right Delisting	MABA
<i>04 - Jan</i>		
Friday	Annual & Extraordinary Shareholders Meeting	SKYB
<i>05 - Jan</i>		

Source: Bloomberg

DISCLAIMER

This report and any electronic access hereto are restricted and intended only for the clients and related entity of PT NH Korindo Sekuritas Indonesia. This report is only for information and recipient use. It is not reproduced, copied, or made available for others. Under no circumstances is it considered as a selling offer or solicitation of securities buying. Any recommendation contained herein may not suitable for all investors. Although the information here is obtained from reliable sources, its accuracy and completeness cannot be guaranteed. PT NH Korindo Sekuritas Indonesia, its affiliated companies, respective employees, and agents disclaim any responsibility and liability for claims, proceedings, action, losses, expenses, damages, or costs filed against or suffered by any person as a result of acting pursuant to the contents hereof. Neither is PT NH Korindo Sekuritas Indonesia, its affiliated companies, employees, nor agents liable for errors, omissions, misstatements, negligence, inaccuracy arising herefrom.

All rights reserved by PT NH Korindo Sekuritas Indonesia



PT. NH Korindo Sekuritas Indonesia

Member of Indonesia Stock Exchange

Head Office :

Wisma Korindo 7th Floor
Jl. M.T. Haryono Kav. 62
Pancoran, Jakarta 12780
Indonesia
Telp: +62 21 7976202
Fax : +62 21 7976206

Branch Office BSD:

ITC BSD Blok R No.48
Jl. Pahlawan Seribu Serpong
Tangerang Selatan 15322
Indonesia
Telp : +62 21 5316 2049
Fax : +62 21 5316 1687

Branch Office Solo :

Jl. Ronggowarsito No. 8
Kota Surakarta
Jawa Tengah 57111
Indonesia
Telp: +62 271 664763
Fax : +62 271 661623

A Member of NH Investment & Securities Global Network

Seoul | New York | Hong Kong | Singapore | Shanghai | Beijing | Hanoi |
Jakarta