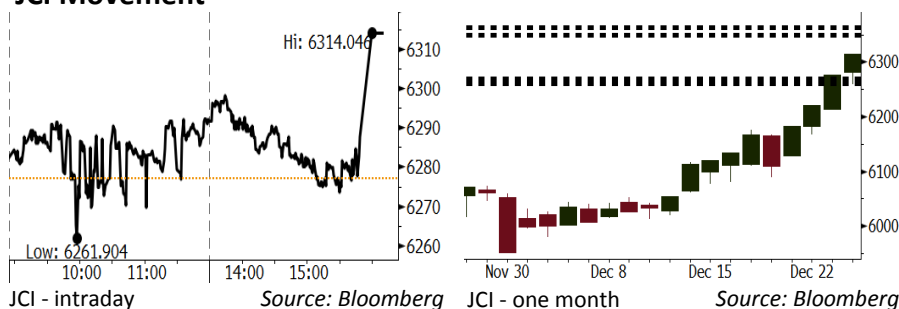


Morning Brief

Daily | Dec 29 2017

JCI Movement



IHSG (Jakarta Composite Index)

Dec 28	6,314.05
Chg	+36.88pts (+0.59%)
Volume (bn shares)	245.62
Value (IDR tn)	11.87

Adv 160 Dec 174 Unc 245 Untr 116

Foreign Transaction (IDR bn)	
Buy	3,396
Sell	3,969
Net Buy (Sell)	(573)

Top Buy	NB Val.	Top Sell	NS Val.
BMRI	710.4	BBNI	889.5
BBRI	76.4	MNCN	8.4
ASII	74.8	BUMI	8.4
BBCA	65.0	ANTM	7.7
BDMN	34.3	BSDE	5.4

LQ-45 Index		Top Gainers & Losers	
Gainers	%	Losers	%
INTP	4.9%	SCMA	-2.8%
EXCL	2.8%	ANTM	-2.4%
BBRI	2.3%	BRPT	-2.2%
TLKM	2.1%	PGAS	-1.4%
SMGR	2.0%	ASII	-1.2%

Government Bond Yield & FX

	Last	Chg.
Tenor: 10 year	6.34%	-0.02%
USD/IDR	13,557	-0.03%
KRW/IDR	12.68	0.48%

Global Indexes

Index	Last	Chg.	%
Dow Jones	24,837.51	63.21	0.26%
S&P 500	2,687.54	4.92	0.18%
Nasdaq	6,950.16	10.83	0.16%
FTSE 100	7,622.88	2.20	0.03%
CAC 40	5,339.42	(29.42)	-0.55%
DAX	12,979.94	(90.08)	-0.69%
Nikkei	22,783.98	(127.23)	-0.56%
Hang Seng	29,863.71	266.05	0.90%
Shanghai	3,296.39	20.60	0.63%
KOSPI	2,467.49	30.82	1.26%
EIDO	28.36	0.19	0.67%

Commodities

Commodity	Last	Chg.	%
Gold (USD /troy oz.)	1,295.0	7.9	0.61%
Crude Oil (USD /bbl)	59.84	0.20	0.34%
Coal Newcas(USD/ton)	99.45	0.25	0.25%
Gas (USD /mmbtu)	2.91	0.25	6.66%
Nickel LME (USD /MT)	12,350	240.0	1.98%
CPO (MYR/Ton)	2,521	(17.0)	-0.67%

Indonesian Market Recap

IHSG kembali melanjutkan penguatan untuk 4 hari berturut-turut di tengah aksi window dressing oleh para investor. **Top Gainers : Infrastructure (+1.41%), Basic Industry (+1.37%), Finance (+1.04%)**

Today's Outlook: Hari Terakhir 2017

Untuk hari ini kami mengestimasi IHSG untuk bergerak menguat dengan **support range 6261-6269 dan resistance range 6350-6364**. Aksi beli investor di hari perdagangan terakhir 2017 diperkirakan akan berlanjut. Aktifitas window dressing pada akhir tahun ini juga didukung oleh kondusifnya kondisi global dan domestik. Dari domestik, Bank Indonesia kemarin memprediksi bahwa pertumbuhan ekonomi Indonesia dapat mencapai angka 5,8%. Dari global sentimen positif datang dari kuatnya pergerakan harga komoditas.

Stocks Recommendation (details on the next page)

Trading Buy: TLKM, INCO, UNTR

Global Market

United States

Bursa Amerika bergerak naik tadi malam didukung oleh pergerakan harga tembaga dan minyak yang cukup kuat.

Europe

Bursa Eropa ditutup turun kemarin di tengah minimnya volume transaksi jelang libur Tahun Baru.

Asia

Bursa Asia menguat kemarin ditopang oleh rally pada harga tembaga serta penurunan pada mata uang Dollar.

Company News

- MCAS : Investasi di 24Print
- BIPI : Divestasi anak usaha
- SSMS : Akan menerbitkan surat utang US\$ 300 juta
- MYOR : Terbitkan obligasi Rp 550 miliar

Domestic & Global News

Pertumbuhan PDB Indonesia Sebesar 5,05% pada 2017
Total Klaim Pengangguran AS 245.000 vs Estimasi 240.000

Indonesia Economic Data

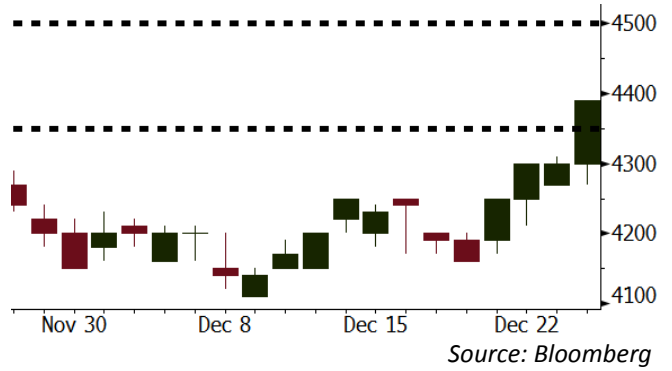
Monthly Indicator	Last	Prev.	Quarterly Indicator	Last	Prev.
BI 7 Day Rev Repo Rate	4.25%	4.25%	Real GDP	5.06%	4.25%
FX Reserve (USD bn)	125.97	126.55	Current Acc (USD bn)	(4.34)	129.40
Trd Balance (USD bn)	0.13	0.90	Govt Spending Yoy	3.46%	1.72
Exports Yoy	13.18%	18.39%	FDI (USD bn)	7.86	19.24%
Imports Yoy	19.62%	23.33%	Business Confidence	112.39	8.89%
Inflation Yoy	3.30%	3.58%	Cons. Confidence*	122.10	120.70

TLKM Last = 4390

Analysis Lembaga Pemeringkat Fitch menaikkan rating surat utang TLKM dari BBB- menjadi BBB.

Range 4350 – 4500

Action Trading Buy. Cut Loss If Below 3450

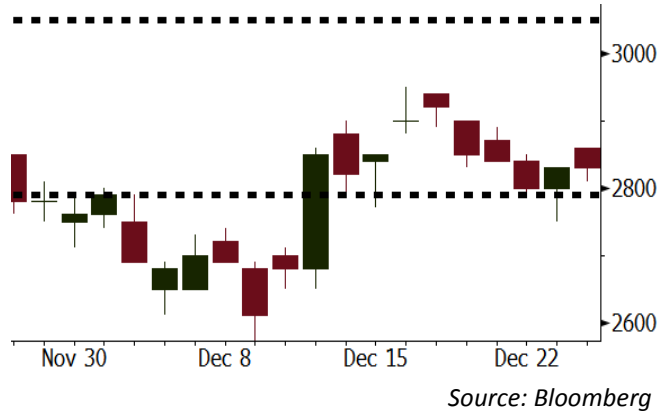


INCO Last = 2830

Analysis Harga nikel dunia naik 1,98% kemarin ditopang oleh meningkatnya permintaan serta penurunan suplai.

Range 2790 – 3050

Action Trading Buy. Cut Loss If Below 1160

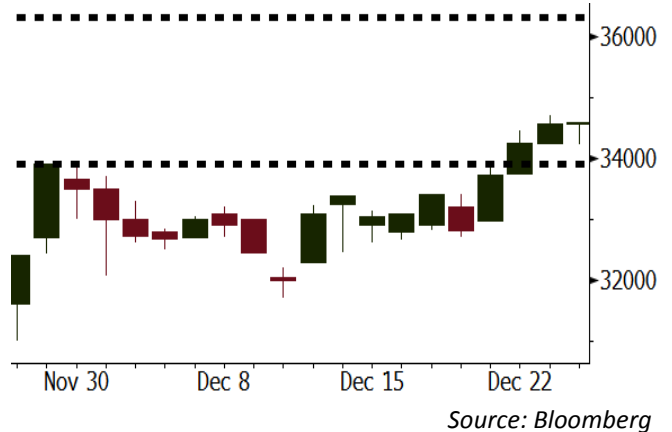


UNTR Last = 34600

Analysis Volume penjualan alat berat UNTR pada November naik menjadi 409 unit dari 314 unit pada Oktober.

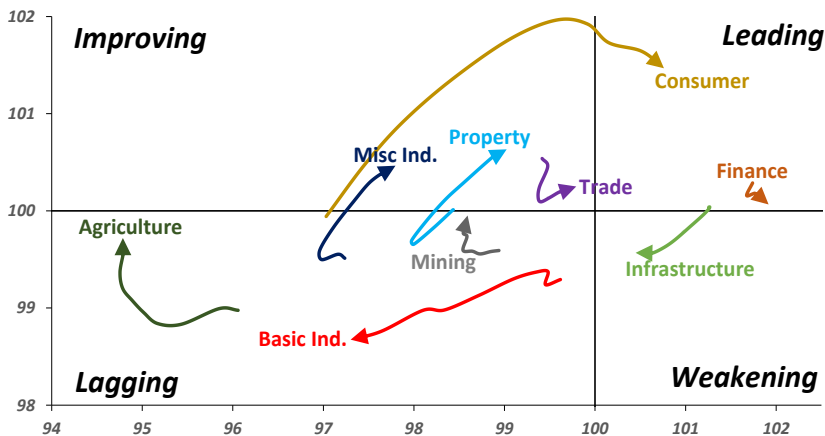
Range 33900 - 36325

Action Trading buy. Cut Loss If Below 1275



Sector Rotation

Relative Rotation Graph - Last 10 Days



Source: Bloomberg

Relative Valuation

	Last Price	End of Last Year Price	YTD Change (%)	1 Year Change (%)	Market Cap (IDR tn)	Price / BVPS	Price / EPS (TTM)	EV/ EBITDA (TTM)	Return on Equity (%)	EVA Spread (%)	Dividend Yield TTM (%)	Sales Growth Yoy (%)	EPS Growth Yoy (%)	Adjusted Beta
JCI Index			19.2	19.1	7,015.5									
Finance					2,106.1									
BBCA	21,925	15,500	41.5	42.8	540.6	4.2	24.2	N/A	18.9	6.5	1.0	8.6	14.4	0.9
BBRI	3,630	2,335	55.5	55.8	447.7	2.8	16.0	N/A	18.6	12.1	2.4	9.7	4.0	1.3
BMRI	7,950	5,788	37.4	37.4	371.0	2.3	22.0	N/A	10.8	2.5	1.7	6.5	(32.1)	1.4
BBNI	9,925	5,525	79.6	81.3	185.1	1.9	13.4	N/A	15.3	0.8	2.1	15.2	25.3	1.2
BDMN	7,075	3,710	90.7	96.0	67.8	1.8	21.3	N/A	8.6	0.6	1.4	(7.9)	11.5	1.4
BBTN	3,520	1,740	102.3	98.9	37.3	1.8	12.4	N/A	15.5	(1.8)	1.4	14.6	41.1	0.9
BJBR	2,260	3,390	(33.3)	(32.5)	21.9	2.2	20.6	N/A	10.9	(1.6)	3.9	5.6	(16.2)	0.6
BJTM	705	570	23.7	20.5	10.6	1.4	8.7	N/A	16.5	2.2	6.2	2.5	16.2	1.3
Consumer					1,594.0									
HMSP	4,710	3,830	23.0	20.2	547.9	17.7	42.2	30.6	42.2	27	2.3	7.2	18.2	1.3
UNVR	54,400	38,800	40.2	36.0	415.1	64.6	60.4	41.8	107.6	92.2	1.6	9.8	9.4	1.2
GGRM	81,750	63,900	27.9	27.7	157.3	3.9	21.0	12.8	19.4	3.6	3.2	8.4	3.7	1.2
ICBP	8,900	8,575	3.8	3.2	103.8	5.5	27.2	17.4	21.4	16.4	1.7	8.6	20.0	1.4
KLBF	1,685	1,515	11.2	8.4	79.0	6.2	33.2	22.1	19.8	5.7	1.3	8.3	14.7	1.1
INDF	7,700	7,925	(2.8)	(1.9)	67.6	2.2	16.8	8.5	14.1	(4.3)	3.1	4.2	52.7	1.1
ROTI	1,280	1,600	(20.0)	(17.9)	7.9	4.6	37.3	20.5	12.6	(0.4)	1.1	16.0	3.5	0.9
Infrastructure					805.15									
TLKM	4,390	3,962	10.8	11.9	442.5	4.8	19.3	7.3	25.9	12.5	4.5	13.5	24.4	1.1
PGAS	1,730	2,700	(35.9)	(37.3)	41.9	1.0	18.5	8.9	5.1	(4.9)	4.3	(4.4)	(23.5)	1.1
JSMR	6,300	4,320	45.8	44.8	45.7	3.1	18.1	12.4	19.1	(3.8)	1.2	69.2	28.7	0.9
EXCL	2,970	2,310	28.6	26.4	31.7	1.5	70.5	5.8	2.1	(7.2)	N/A	(6.7)	N/A	1.0
TBIG	6,425	4,980	29.0	28.5	29.1	17.0	26.3	15.1	76.3	(1.6)	2.3	8.5	(6.3)	0.8
Trade					740.4									
UNTR	34,600	21,250	62.8	65.2	129.1	2.9	17.2	8.6	18.2	3.8	2.0	(7.7)	29.8	1.2
LPPF	11,000	15,125	(27.3)	(27.2)	32.1	16.5	16.8	11.7	112.1	69.2	4.4	9.9	13.3	1.4
SCMA	2,460	2,800	(12.1)	(12.1)	36.0	8.4	25.0	17.2	35.3	19.8	2.4	6.8	(1.5)	0.8
AKRA	6,425	6,000	7.1	7.5	25.7	3.5	27.3	21.7	17.8	(3.6)	2.3	(23.0)	(3.0)	1.1
MNCN	1,265	1,755	(27.9)	(26.9)	18.1	1.9	15.3	7.6	11.7	(0.1)	3.3	4.4	17.4	1.2
ACES	1,135	835	35.9	40.1	19.5	5.9	25.4	18.2	24.8	10.2	1.5	4.1	20.8	1.0
BMTR	580	615	(5.7)	(5.7)	8.2	0.9	N/A	5.6	(0.5)	(3.0)	0.9	(1.1)	194.0	0.9
Property					410.1									
BSDE	1,690	1,755	(3.7)	(2.0)	32.5	1.4	11.1	11.1	13.8	(3.8)	0.3	5.0	(17.0)	1.2
LPKR	486	720	(32.5)	(33.0)	11.2	0.6	12.7	12.2	4.7	(6.9)	0.4	18.6	64.8	0.9
PWON	680	565	20.4	17.2	32.7	3.3	18.4	12.4	19.6	3.8	0.7	4.7	32.4	1.1
WSKT	2,200	2,550	(13.7)	(15.4)	29.9	2.3	6.8	11.9	28.9	(2.2)	1.7	68.1	63.5	0.9
SMRA	935	1,325	(29.4)	(30.2)	13.5	2.1	36.1	12.5	6.1	(1.7)	0.5	(4.0)	(63.6)	1.3
CTRA	1,165	1,335	(12.7)	(12.4)	21.6	1.7	21.7	14.8	8.7	(3.5)	0.4	(10.3)	(33.6)	0.9
PTPP	2,570	3,810	(32.5)	(33.2)	15.9	1.5	12.6	7.6	18.9	(1.7)	1.9	15.8	13.5	0.9
WIKA	1,535	2,360	(35.0)	(36.8)	13.8	1.2	9.5	7.2	15.8	(1.6)	2.2	15.0	68.3	0.7
ADHI	1,850	2,080	(11.1)	(12.7)	6.6	1.2	16.3	9.6	7.5	(2.9)	1.4	17.8	(56.6)	0.8
ASRI	356	352	1.1	-	7.0	0.9	7.2	7.1	12.5	0.6	0.4	(2.4)	(14.7)	1.0
APLN	206	210	(1.9)	(1.9)	4.2	0.5	5.4	5.3	9.7	2.3	1.0	0.6	(21.3)	0.8
Misc Ind.					398.1									
ASII	8,050	8,275	(2.7)	(0.9)	325.9	2.7	18.0	14.1	16.1	(3.9)	2.1	(1.7)	4.8	1.3
SRIL	362	230	57.4	57.4	7.4	1.3	7.9	6.5	18.1	3.9	0.8	9.3	6.7	0.7
Basic Ind.					519.8									
INTP	21,550	15,400	39.9	39.3	79.3	3.3	37.3	25.1	8.6	(7.0)	4.3	(13.7)	(11.2)	1.4
SMGR	10,200	9,175	11.2	8.5	60.5	2.1	19.8	14.1	10.9	(3.3)	3.0	(3.0)	0.0	1.1
CPIN	3,330	3,090	7.8	7.1	54.6	3.6	32.4	12.6	11.2	0.6	1.7	27.9	29.1	1.1
WTON	496	825	(39.9)	(40.2)	4.3	1.7	13.2	8.1	13.5	2.4	2.0	31.3	56.7	0.6
Mining					340.4									
ADRO	1,890	1,695	11.5	11.8	60.5	1.3	9.0	4.1	15.3	6.9	3.1	(6.0)	119.3	1.2
INCO	2,830	2,820	0.4	(0.4)	28.1	1.1	N/A	16.8	(0.6)	(10.4)	N/A	(26.0)	N/A	1.3
PTBA	2,500	2,500	-	-	28.8	2.1	7.2	4.8	32.2	14.2	2.3	2.4	1.2	1.2
ANTM	620	895	(30.7)	(30.7)	14.9	0.8	N/A	13.9	(1.7)	(6.2)	N/A	(13.5)	N/A	0.8
ITMG	20,450	16,875	21.2	23.9	23.1	1.7	7.2	2.8	25.1	17.0	11.9	(14.0)	100.0	0.6
Agriculture					101.4									
AAJI	13,100	16,775	(21.9)	(24.1)	25.2	1.4	11.1	6.4	13.4	7.1	4.0	8.1	203.2	0.6
SSMS	1,500	1,400	7.1	7.5	14.3	3.7	15.3	10.6	27.0	4.1	1.2	14.8	9.2	0.7
LSIP	1,290	1,740	(25.9)	(26.7)	8.8	1.1	9.1	4.7	12.5	1.7	2.7	(8.2)	(4.4)	0.7

Source: Bloomberg

MCAS : Investasi di 24Print

MCAS berinvestasi pada PT 24Print. Perusahaan perdagangan, digital dan telekomunikasi ini menyettor modal dan memiliki saham PT 24Print sebesar 25%. MCAS bersinergi dengan 24Print untuk menarik pasar printing khusus seperti pelajar, mahasiswa, maupun pekerja bebas atau freelancer. (Kontan)

SSMS : Akan menerbitkan surat utang US\$ 300 juta

SSMS berencana menerbitkan obligasi global berdenominasi dollar tahun depan. Penerbitan obligasi ini terkait restrukturisasi utang perusahaan. SMS saat ini memiliki kapasitas pabrik CPO sebesar 375 metrik ton per jam, dengan tingkat utilisasi sebesar 56%. Pada tahun depan, SSMS menganggarkan belanja modal atau capital expenditure (capex) sebesar US\$ 15 juta -US\$ 20 juta. (Kontan)

BIPI : Divestasi anak usaha

BIPI dalam hal ini sepakat menjual dan mengalihkan 55,05% kepemilikan dan piutang pada anak usaha, yakni PT Indelberg Oil Indonesia (IOI). Bersamaan, 2,13% kepemilikan BIPI di PT Indelberg Indoensia (II) juga dilepas. Manajemen mengatakan perjanjian ini tidak menimbulkan dampak material terhadap kegiatan operasional, hukum, kondisi keuangan, atau kelangsungan usaha perusahaan. (Kontan)

MYOR : Terbitkan obligasi Rp 550 miliar

MYOR akan menerbitkan Obligasi Berkelanjutan I Mayora Indah Tahap II Tahun 2017. Jumlah pokok obligasi ini adalah sebesar Rp 550 miliar dengan tenor 5 tahun dan tingkat bunga tetap sebesar 8,25% per tahun. MYOR dapat melakukan pembelian kembali (buyback) obligasi, dengan tujuan pelunasan atau disimpan untuk dijual di harga pasar. Buyback ini dapat dilakukan 1 tahun setelah tanggal penjatahan. (Kontan)

Domestic & Global News

Pertumbuhan PDB Indonesia Sebesar 5,05% pada 2017

Gubernur Bank Indonesia Agus Martowardojo mengatakan bahwa BI memperkirakan PDB untuk tumbuh 5,1% pada 4Q17. Perbaikan investasi dan ekspor mendorong ekspansi ekonomi pada 2017. PDB meningkat 5.1%-5.5% pada 2018. Indeks harga konsumen pada 2017 meningkat 3%-3,5% dan 2,5%-4,5% pada 2018. Ekonomi dapat meningkat 5,8%-6.2% pada 2022 jika reformasi ekonomi berlanjut. (Bloomberg)

Total Klaim Pengangguran AS 245.000 vs Estimasi 240.000

Jumlah warga AS yang mengisi tunjangan bagi pengangguran tidak mengalami perubahan pada akhir pekan lalu dan tidak ada perubahan tren seiring dengan peningkatan jumlah pekerja AS sebanyak 245.000 yang mengisi klaim tunjangan pengangguran pada 23 Desember. Para ekonom memperkirakan bahwa jumlah warga AS yang mengajukan tunjangan pengangguran turun menjadi 240.000 pada pekan terakhir. (CNBC)

Date	Country	Hour Jakarta	Event	Period	Actual	Consensus	Previous
Wednesday	CHN	08:30	Industrial Profits YoY	Nov	14.90%	--	25.10%
27 - Dec	JPN	12:00	Housing Starts YoY	Nov	-0.41%	-2.60%	-4.80%
	USA	22:00	Conf. Board Consumer Confidence	Dec	122.1	128	129.5
	USA	22:00	Conf. Board Consumer Confidence	Dec	122.1	128	129.5
Thursday	CHN	Tentative	BoP Current Account Balance	3Q F	\$40.5b	--	\$37.1b
28 - Dec	JPN	06:50	Industrial Production MoM	Nov P	0.60%	0.50%	0.50%
	JPN	06:50	Industrial Production YoY	Nov P	3.70%	3.60%	5.90%
	USA	20:30	Wholesale Inventories MoM	Nov P	0.70%	--	-0.50%
	USA	20:30	Initial Jobless Claims	23-Dec	245k	--	245k
	USA	20:30	Continuing Claims	16-Dec	1943k	--	1932k
	USA	21:45	Chicago Purchasing Manager	Dec	67.6	61.8	63.9
Friday	IDN	Tentative	Money Supply M2 YoY	Nov		--	10.60%
29 - Dec	IDN	Tentative	Money Supply M1 YoY	Nov		--	16.00%
	EU	16:00	M3 Money Supply YoY	Nov		4.80%	5.00%
	GER	20:00	CPI YoY	Dec P		1.50%	1.80%
	GER	20:00	CPI EU Harmonized YoY	Dec P		1.40%	1.80%

Source: Bloomberg

Corporate Calendar

Date	Event	Company
Wednesday	Right Delisting	IMJS
27 - Dec	Extraordinary Shareholder Meeting	RBMS, VINS
Thursday	Extraordinary Shareholder Meeting	BBTN, AHAP
28 - Dec		
Friday	IPO Listing	PT Cakrawala Abadi
29 - Dec	Cash Dividend	JTPE, ADRO
	Right Delisting Date	DAYA, YULE
	Right Listing Date	BSWD
	Annual & Extraordinary Shareholder Meeting	ZBRA
	Extraordinary Shareholder Meeting	INRU, ELTY, CSIS

Source: Bloomberg

DISCLAIMER

This report and any electronic access hereto are restricted and intended only for the clients and related entity of PT NH Korindo Sekuritas Indonesia. This report is only for information and recipient use. It is not reproduced, copied, or made available for others. Under no circumstances is it considered as a selling offer or solicitation of securities buying. Any recommendation contained herein may not suitable for all investors. Although the information here is obtained from reliable sources, its accuracy and completeness cannot be guaranteed. PT NH Korindo Sekuritas Indonesia, its affiliated companies, respective employees, and agents disclaim any responsibility and liability for claims, proceedings, action, losses, expenses, damages, or costs filed against or suffered by any person as a result of acting pursuant to the contents hereof. Neither is PT NH Korindo Sekuritas Indonesia, its affiliated companies, employees, nor agents liable for errors, omissions, misstatements, negligence, inaccuracy arising herefrom.

All rights reserved by PT NH Korindo Sekuritas Indonesia



PT. NH Korindo Sekuritas Indonesia

Member of Indonesia Stock Exchange

Head Office :

Wisma Korindo 7th Floor
Jl. M.T. Haryono Kav. 62
Pancoran, Jakarta 12780
Indonesia
Telp: +62 21 7976202
Fax : +62 21 7976206

Branch Office BSD:

ITC BSD Blok R No.48
Jl. Pahlawan Seribu Serpong
Tangerang Selatan 15322
Indonesia
Telp : +62 21 5316 2049
Fax : +62 21 5316 1687

Branch Office Solo :

Jl. Ronggowarsito No. 8
Kota Surakarta
Jawa Tengah 57111
Indonesia
Telp: +62 271 664763
Fax : +62 271 661623

A Member of NH Investment & Securities Global Network

Seoul | New York | Hong Kong | Singapore | Shanghai | Beijing | Hanoi |
Jakarta