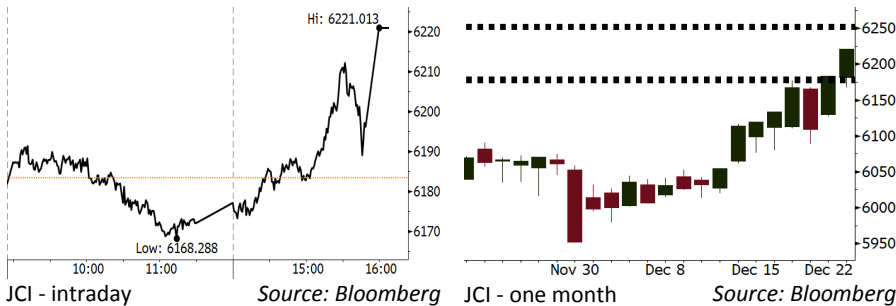


Morning Brief

Daily | Dec 27 2017

JCI Movement



IHSG (Jakarta Composite Index)

Dec 22	6,221.01
Chg	+37.6pts (+0.61%)
Volume (bn shares)	292.72
Value (IDR tn)	10.9

Adv 144 Dec 178 Unc 257 Untr 131

Foreign Transaction (IDR bn)

Buy	3,395
Sell	3,678
Net Buy (Sell)	(282)

Top Buy	NB Val.	Top Sell	NS Val.
TLKM	395.41	BBNI	491.41
BMRI	104.38	TLKM	31.41
UNTR	46.25	BBRI	15.94
ASII	9.49	PTBA	9.81
ADRINTPO	0.91	INDF	7.23

LQ-45 Index Top Gainers & Losers

Gainers	%	Losers	%
SMRA	5.1%	MYRX	-3.5%
PWON	4.7%	BMTR	-2.5%
SCMA	2.1%	WSKT	-2.3%
AKRA	2.0%	PPRO	-1.6%
BBCA	1.9%	BUMI	-1.4%

Government Bond Yield & FX

	Last	Chg.
Tenor: 10 year	6.37%	-0.03%
USD/IDR	13,556	0.01%
KRW/IDR	12.56	0.24%

Global Indexes

Index	Last	Chg.	%
Dow Jones	24,746.21	(7.85)	-0.03%
S&P 500	2,680.50	(2.84)	-0.11%
Nasdaq	6,936.25	(23.71)	-0.34%
FTSE 100	7,592.66	(11.32)	-0.15%
CAC 40	5,364.72	(21.25)	-0.39%
DAX	13,072.79	(36.95)	-0.28%
Nikkei	22,892.69	(46.49)	-0.20%
Hang Seng	29,578.01	210.95	0.72%
Shanghai	3,306.13	25.66	0.78%
KOSPI	2,427.34	(13.20)	-0.54%
EIDO	27.96	0.01	0.04%

Commodities

Commodity	Last	Chg.	%
Gold (USD /troy oz.)	1,283.1	8.9	0.70%
Crude Oil (USD /bbl)	59.97	1.50	2.57%
Coal Newcas(USD/ton)	97.35	0.00	0.00%
Gas (USD /mmbtu)	2.64	0.00	-0.90%
Nickel LME (USD /MT)	12,130	60.0	0.50%
CPO (MYR/Ton)	2,500	49.0	2.00%

Indonesian Market Recap

IHSG ditutup menguat pada Jumat lalu. Investor masih fokus pada akumulasi saham blue chip di tengah euforia kenaikan rating Indonesia oleh Fitch. **Top Gainers : Misc Industries (+1.26%), Finance (+1.06%), Infrastructure (+0.91 %)**

Today's Outlook: Rally Harga Minyak

Untuk hari ini kami mengestimasi IHSG untuk bergerak menguat dengan **support range 6176-6181 dan resistance range 6250-6254**. Sentimen positif berasal pergerakan harga minyak dunia yang kemarin berhasil naik 2,57% ke posisi USD59,97 per barrel yang merupakan posisi tertinggi dalam 2,5 tahun terakhir. Dari domestik, kenaikan rating surat utang Indonesia oleh Fitch telah berhasil berdampak pada penurunan yield surat utang negara. Diperkirakan efek ini akan berlanjut ke pasar saham hingga akhir 2017.

Stocks Recommendation (details on the next page)

Trading Buy: AKRA, BDMN, LSIP

Global Market

United States

Bursa Amerika ditutup turun kemarin. Rally pada sektor energi akibat kenaikan harga minyak diimbangi oleh penurunan tajam pada saham Apple.

Europe

Bursa Eropa melemah Jumat lalu. Investor mencerna perkembangan berita politik dan ekonomi terkini sebelum libur Natal.

Asia

Bursa Asia bergerak variatif pagi ini. Investor mulai menanti rilis data industrial profi di China dan mengamati harga minyak yang menyentuh posisi USD60.

Company News

- CANI : Jual 10 Kapal untuk Bayar Utang
- IPCM : Kaji Lepas Lagi 7% Saham
- WEGE : Kantongi Kontrak Rp12,7 Triliun
- STPP : Siap Genjot Pasar Ekspor di 2018

Domestic & Global News

Pelonggaran Kebijakan Keuangan di Bali Setelah Erupsi Vulkanik
 Harga Minyak Melonjak Tertinggi pada 2.5 Tahun Terakhir

Indonesia Economic Data

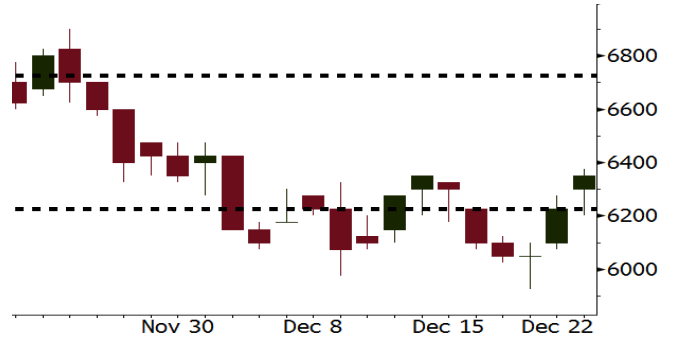
Monthly Indicator	Last	Prev.	Quarterly Indicator	Last	Prev.
BI 7 Day Rev Repo Rate	4.25%	4.25%	Real GDP	5.06%	4.25%
FX Reserve (USD bn)	125.97	126.55	Current Acc (USD bn)	(4.34)	129.40
Trd Balance (USD bn)	0.13	0.90	Govt Spending Yoy	3.46%	1.72
Exports Yoy	13.18%	18.39%	FDI (USD bn)	7.86	19.24%
Imports Yoy	19.62%	23.33%	Business Confidence	112.39	8.89%
Inflation Yoy	3.30%	3.58%	Cons. Confidence*	122.10	120.70

AKRA Last = 6350

Analysis Harga minyak dunia konsisten mengalami rally. Pada Selasa kemarin harga minyak dunia ditutup pada posisi USD59,97 per barel.

Range 6225 – 6725

Action Trading Buy. Cut Loss If Below 6225



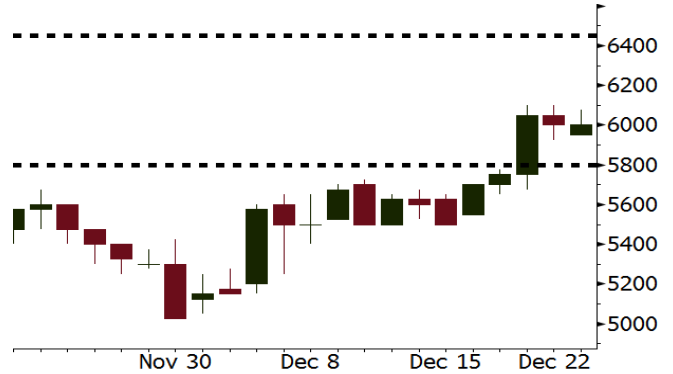
Source: Bloomberg

BDMN Last = 6000

Analysis Mitsubishi UFJ Financial Group berencana menambah kepemilikan sahamnya di BDMN menjadi 73,8%.

Range 5800 – 6450

Action Trading Buy. Cut Loss If Below 5800



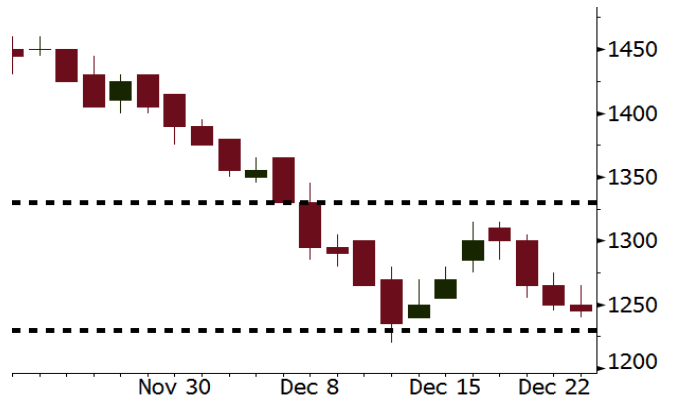
Source: Bloomberg

LSIP Last = 1245

Analysis Harga CPO dunia melonjak 2% kemarin di tengah ekspektasi terhadap peningkatan permintaan dari China dan India dalam beberapa pekan ke depan.

Range 1230 - 1330

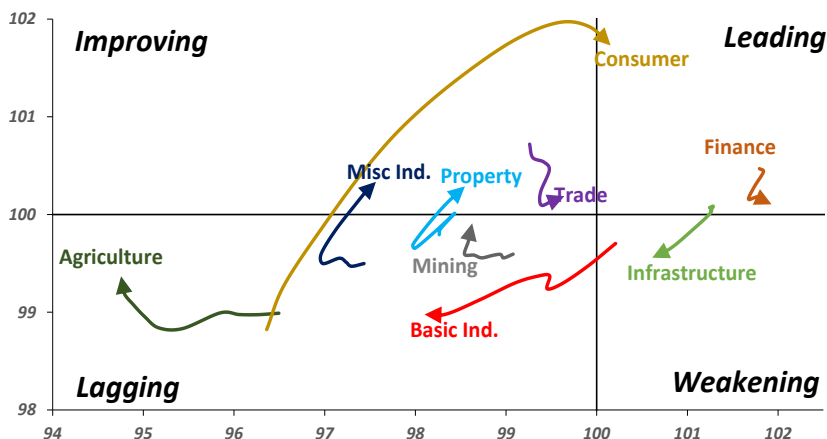
Action Trading buy. Cut Loss If Below 1230



Source: Bloomberg

Sector Rotation

Relative Rotation Graph - Last 10 Days



Source: Bloomberg

Relative Valuation

	Last Price	End of Last Year Price	YTD Change (%)	1 Year Change (%)	Market Cap (IDR tn)	Price / BVPS	Price / EPS (TTM)	EV/ EBITDA (TTM)	Return on Equity (%)	EVA Spread (%)	Dividend Yield TTM (%)	Sales Growth Yoy (%)	EPS Growth Yoy (%)	Adjusted Beta
JCI Index			17.5	23.7	6,911.4									
Finance					2,047.9									
BBCA	21,500	15,500	38.7	45.3	530.1	4.2	23.8	N/A	18.9	6.4	1.0	8.6	14.4	0.9
BBRI	3,460	2,335	48.2	57.3	426.8	2.7	15.2	N/A	18.6	12.0	2.5	9.7	4.0	1.3
BMRI	7,675	5,788	32.6	42.1	358.2	2.2	21.2	N/A	10.8	2.4	1.7	6.5	(32.1)	1.4
BBNI	9,850	5,525	78.3	87.6	183.7	1.9	13.3	N/A	15.3	0.7	2.2	15.2	25.3	1.2
BDMN	6,000	3,710	61.7	77.5	57.5	1.5	18.0	N/A	8.6	0.5	1.6	(7.9)	11.5	1.4
BBTN	3,500	1,740	101.1	112.8	37.1	1.8	12.3	N/A	15.5	(1.9)	1.4	14.6	41.1	0.9
BJBR	2,250	3,390	(33.6)	(31.8)	21.8	2.2	20.5	N/A	10.9	(1.6)	4.0	5.6	(16.2)	0.6
BJTM	700	570	22.8	26.1	10.5	1.4	8.7	N/A	16.5	2.1	6.2	2.5	16.2	1.3
Consumer					1,580.8									
HMSP	4,650	3,830	21.4	22.4	540.9	17.5	41.7	30.2	42.2	26	2.3	7.2	18.2	1.3
UNVR	54,125	38,800	39.5	41.7	413.0	64.3	60.1	41.6	107.6	92.1	1.6	9.8	9.4	1.2
GGRM	80,950	63,900	26.7	28.7	155.8	3.9	20.8	12.7	19.4	3.5	3.2	8.4	3.7	1.2
ICBP	9,000	8,575	5.0	13.2	105.0	5.6	27.5	17.6	21.4	16.2	1.7	8.6	20.0	1.4
KLBF	1,650	1,515	8.9	12.6	77.3	6.1	32.5	21.6	19.8	5.6	1.3	8.3	14.7	1.1
INDF	7,625	7,925	(3.8)	(0.3)	67.0	2.2	16.6	8.5	14.1	(4.4)	3.1	4.2	52.7	1.1
ROTI	1,260	1,600	(21.3)	(16.0)	7.8	4.5	36.7	20.2	12.6	(0.4)	1.1	16.0	3.5	0.9
Infrastructure					792.38									
TLKM	4,300	3,962	8.5	15.8	433.4	4.7	18.9	7.2	25.9	12.4	4.6	13.5	24.4	1.1
PGAS	1,740	2,700	(35.6)	(31.2)	42.2	1.0	18.6	8.9	5.1	(4.9)	4.3	(4.4)	(23.5)	1.1
JSMR	6,300	4,320	45.8	52.2	45.7	3.1	18.1	12.4	19.1	(3.9)	1.2	69.2	28.7	0.9
EXCL	2,880	2,310	24.7	28.0	30.8	1.4	68.4	5.7	2.1	(7.3)	N/A	(6.7)	N/A	1.0
TBIG	6,350	4,980	27.5	28.3	28.8	16.8	25.9	15.0	76.3	(1.6)	2.4	8.5	(6.3)	0.8
Trade					736.6									
UNTR	34,250	21,250	61.2	70.8	127.8	2.9	17.0	8.5	18.2	3.7	2.0	(7.7)	29.8	1.2
LPPF	10,875	15,125	(28.1)	(22.5)	31.7	16.3	16.6	11.6	112.1	69.1	4.5	9.9	13.3	1.4
SCMA	2,480	2,800	(11.4)	(11.1)	36.3	8.5	25.2	17.3	35.3	19.7	2.3	6.8	(1.5)	0.8
AKRA	6,350	6,000	5.8	10.9	25.4	3.5	26.9	21.4	17.8	(3.7)	2.4	(23.0)	(3.0)	1.1
MNCN	1,250	1,755	(28.8)	(21.4)	17.8	1.9	15.2	7.5	11.7	(0.2)	3.4	4.4	17.4	1.2
ACES	1,140	835	36.5	49.0	19.6	5.9	25.5	18.3	24.8	10.1	1.4	4.1	20.8	1.0
BMTR	585	615	(4.9)	(1.7)	8.3	0.9	N/A	5.7	(0.5)	(3.0)	0.9	(1.1)	194.0	0.9
Property					406.1									
BSDE	1,690	1,755	(3.7)	4.0	32.5	1.4	11.1	11.1	13.8	(3.9)	0.3	5.0	(17.0)	1.2
LPKR	478	720	(33.6)	(32.7)	11.0	0.5	12.5	12.1	4.7	(7.0)	0.4	18.6	64.8	0.9
PWON	675	565	19.5	22.7	32.5	3.3	18.3	12.3	19.6	3.7	0.7	4.7	32.4	1.1
WSKT	2,160	2,550	(15.3)	(9.6)	29.3	2.3	6.6	11.8	28.9	(2.3)	1.8	68.1	63.5	0.9
SMRA	935	1,325	(29.4)	(26.4)	13.5	2.1	36.1	12.5	6.1	(1.8)	0.5	(4.0)	(63.6)	1.3
CTRA	1,175	1,335	(12.0)	(7.8)	21.8	1.7	21.9	14.9	8.7	(3.5)	0.4	(10.3)	(33.6)	0.9
PTPP	2,590	3,810	(32.0)	(27.7)	16.1	1.5	12.7	7.6	18.9	(1.7)	1.9	15.8	13.5	0.9
WIKA	1,560	2,360	(33.9)	(34.2)	14.0	1.2	9.6	7.3	15.8	(1.6)	2.2	15.0	68.3	0.7
ADHI	1,900	2,080	(8.7)	(5.9)	6.8	1.2	16.8	9.8	7.5	(2.9)	1.4	17.8	(56.6)	0.8
ASRI	356	352	1.1	3.5	7.0	0.9	7.2	7.1	12.5	0.5	0.4	(2.4)	(14.7)	1.0
APLN	202	210	(3.8)	(6.5)	4.1	0.5	5.3	5.2	9.7	2.3	1.0	0.6	(21.3)	0.8
Misc Ind.					404.4									
ASII	8,200	8,275	(0.9)	7.5	332.0	2.8	18.4	14.4	16.1	(4.0)	2.0	(1.7)	4.8	1.3
SRIL	360	230	56.5	60.7	7.4	1.3	7.9	6.5	18.1	3.9	0.8	9.3	6.7	0.7
Basic Ind.					503.6									
INTP	20,200	15,400	31.2	36.5	74.4	3.1	34.9	23.4	8.6	(7.1)	4.6	(13.7)	(11.2)	1.4
SMGR	9,825	9,175	7.1	8.3	58.3	2.0	19.1	13.6	10.9	(3.4)	3.1	(3.0)	0.0	1.1
CPIN	3,180	3,090	2.9	9.7	52.1	3.4	31.0	12.1	11.2	0.5	1.8	27.9	29.1	1.1
WTON	500	825	(39.4)	(39.0)	4.4	1.7	13.3	8.2	13.5	2.3	2.0	31.3	56.7	0.6
Mining					339.7									
ADRO	1,890	1,695	11.5	12.8	60.5	1.3	9.0	4.1	15.3	6.8	2.2	(6.0)	119.3	1.2
INCO	2,800	2,820	(0.7)	4.5	27.8	1.1	N/A	16.6	(0.6)	(10.5)	N/A	(26.0)	N/A	1.3
PTBA	2,520	2,500	0.8	4.1	29.0	2.1	7.3	4.9	32.2	14.1	2.3	2.4	1.2	1.2
ANTM	630	895	(29.6)	(25.9)	15.1	0.8	N/A	14.1	(1.7)	(6.2)	N/A	(13.5)	N/A	0.8
ITMG	20,400	16,875	20.9	27.5	23.1	1.7	7.1	2.8	25.1	17.0	12.0	(14.0)	100.0	0.6
Agriculture					99.9									
AALI	12,950	16,775	(22.8)	(23.8)	24.9	1.4	11.0	6.4	13.4	7.1	4.0	8.1	203.2	0.6
SSMS	1,440	1,400	2.9	6.3	13.7	3.5	14.7	10.2	27.0	4.1	1.3	14.8	9.2	0.7
LSIP	1,245	1,740	(28.4)	(26.8)	8.5	1.1	8.8	4.5	12.5	1.7	2.8	(8.2)	(4.4)	0.7

Source: Bloomberg

CANI : Jual 10 Kapal untuk Bayar Utang

CANI berencana untuk menjual 10 armada kapal untuk melunasi pinjaman perbankan. Manajemen mengungkapkan hingga saat ini perseroan memiliki sekitar 30 kapal, akan tetapi ada sekitar 10 kapal yang masuk dalam docking. Nilai pinjaman bank jangka CANI hingga Juni 2017 mencapai US\$1,17 juta, dibandingkan US\$815.000 dari periode yang sama tahun sebelumnya. (Bisnis Indonesia)

WEGE : Kantongi Kontrak Rp12,7 Triliun

WEGE membukukan kontrak yang dihadapi (order book) sebesar Rp12,7 triliun sampai pekan kedua Desember 2017 atau telah mencapai 98,3% dari target kontrak sepanjang tahun sebesar Rp12,92 triliun. Kontrak yang dihadapi saat ini terdiri dari kontrak baru Rp7,1 triliun dan kontrak bawaan (carry over) pada 2016 sebesar Rp5,6 triliun. (Bisnis Indonesia)

IPCM : Kaji Lepas Lagi 7% Saham

Setelah melewati masa penawaran awal pada 28 November hingga 5 Desember 2017, IPCM akhirnya hanya melepas 1,21 miliar lembar saham atau sekitar 23% dari modal disetor dan ditempatkan. Semula, IPCM berencana melepas 30% saham kepada investor. Manajemen mengatakan IPCM akan menawarkan sisa 7% tersebut dipasar modal dengan harga diatas Rp380/lembar. (Bisnis Indonesia)

STPP : Siap Genjot Pasar Ekspor di 2018

Pencapaian penjualan ekspor STTP pada 3Q17 meningkat 169% dibanding periode sama di tahun sebelumnya. Saat ini, pasar ekspor baru berkontribusi sebesar 10% dari total penjualan. Oleh karena itu, STTP menargetkan pengembangan ekspor akan dilakukan ke semua negara Asia dengan populasi padat, Timur Tengah, Australia dan Afrika. Tercatat pada 3Q17 laba bersih STTP tumbuh 61,1% dari Rp 103,39 miliar menjadi Rp 166,57 miliar. (Kontan)

Domestic & Global News

Pelanggaran Kebijakan Keuangan di Bali Setelah Erupsi Vulkanik

OJK mengatakan bahwa kebijakan mengantisipasi dampak lebih jauh dari erupsi vulkanik terhadap bisnis di Bali, terutama setelah dikeluarkannya peringatan berpergian. OJK megutip laporan dari bank BUMN dan assosiasi bank perkreditan rakyat bahwa rasio kredit macet di Bali selama 3 bulan terakhir masih terjaga. (Bloomberg)

Harga Minyak Melonjak Tertinggi pada 2.5 Tahun Terakhir

Harga minyak melonjak tertinggi selama 2,5 tahun terakhir di perdagangan pada Selasa. Hal ini dipicu oleh ledakan pipa minyak di Libya dan pemangkasan pasokan oleh OPEC. Warga yang dipersenjatai meledakkan saluran pipa minyak di pelabuhan Es Sinder pada Selasa, 26/12. Kerusakan ini memangkas produksi minyak hingga 100.000 barel per hari. (CNBC)

Date	Country	Hour Jakarta	Event	Period	Actual	Consensus	Previous
Wednesday	CHN	08:30	Industrial Profits YoY	Nov	--		25.10%
27 - Dec	JPN	12:00	Housing Starts YoY	Nov	-2.60%		-4.80%
	USA	22:00	Conf. Board Consumer Confidence	Dec	128		129.5
	USA	22:00	Conf. Board Consumer Confidence	Dec	128		129.5
Thursday	CHN	Tentative	BoP Current Account Balance	3Q F	--		\$37.1b
28 - Dec	JPN	06:50	Industrial Production MoM	Nov P	0.50%		0.50%
	JPN	06:50	Industrial Production YoY	Nov P	3.60%		5.90%
	USA	20:30	Wholesale Inventories MoM	Nov P	--		-0.50%
	USA	20:30	Initial Jobless Claims	23-Dec	--		245k
	USA	20:30	Continuing Claims	16-Dec	--		1932k
	USA	21:45	Chicago Purchasing Manager	Dec	61.8		63.9
Friday	IDN	Tentative	Money Supply M2 YoY	Nov	--		10.60%
29 - Dec	IDN	Tentative	Money Supply M1 YoY	Nov	--		16.00%
	EU	16:00	M3 Money Supply YoY	Nov	4.80%		5.00%
	GER	20:00	CPI YoY	Dec P	1.50%		1.80%
	GER	20:00	CPI EU Harmonized YoY	Dec P	1.40%		1.80%

Source: Bloomberg

Corporate Calendar

Date	Event	Company
Wednesday	Right Delisting	IMJS
27 - Dec	Extraordinary Shareholder Meeting	RBMS, VINS
Thursday	Extraordinary Shareholder Meeting	BBTN, AHAP
28 - Dec		
Friday	IPO Listing	PT Cakrawala Abadi
29 - Dec	Cash Dividend	JTPE, ADRO
	Right Delisting Date	DAYA, YULE
	Right Listing Date	BSWD
	Annual & Extraordinary Shareholder Meeting	ZBRA
	Extraordinary Shareholder Meeting	INRU, ELTY, CSIS

Source: Bloomberg

DISCLAIMER

This report and any electronic access hereto are restricted and intended only for the clients and related entity of PT NH Korindo Sekuritas Indonesia. This report is only for information and recipient use. It is not reproduced, copied, or made available for others. Under no circumstances is it considered as a selling offer or solicitation of securities buying. Any recommendation contained herein may not suitable for all investors. Although the information here is obtained from reliable sources, its accuracy and completeness cannot be guaranteed. PT NH Korindo Sekuritas Indonesia, its affiliated companies, respective employees, and agents disclaim any responsibility and liability for claims, proceedings, action, losses, expenses, damages, or costs filed against or suffered by any person as a result of acting pursuant to the contents hereof. Neither is PT NH Korindo Sekuritas Indonesia, its affiliated companies, employees, nor agents liable for errors, omissions, misstatements, negligence, inaccuracy arising herefrom.

All rights reserved by PT NH Korindo Sekuritas Indonesia



PT. NH Korindo Sekuritas Indonesia

Member of Indonesia Stock Exchange

Head Office :

Wisma Korindo 7th Floor
Jl. M.T. Haryono Kav. 62
Pancoran, Jakarta 12780
Indonesia
Telp: +62 21 7976202
Fax : +62 21 7976206

Branch Office BSD:

ITC BSD Blok R No.48
Jl. Pahlawan Seribu Serpong
Tangerang Selatan 15322
Indonesia
Telp : +62 21 5316 2049
Fax : +62 21 5316 1687

Branch Office Solo :

Jl. Ronggowarsito No. 8
Kota Surakarta
Jawa Tengah 57111
Indonesia
Telp: +62 271 664763
Fax : +62 271 661623

A Member of NH Investment & Securities Global Network

Seoul | New York | Hong Kong | Singapore | Shanghai | Beijing | Hanoi |
Jakarta