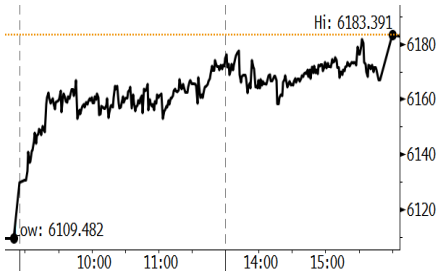


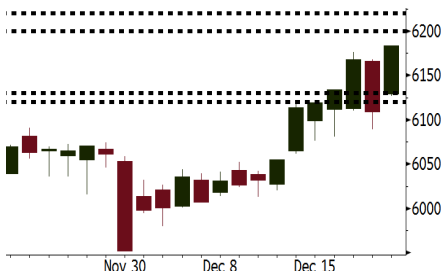
Morning Brief

Daily | Dec 22 2017

JCI Movement



JCI - intraday



JCI - one month

Source: Bloomberg

Source: Bloomberg

IHSG (Jakarta Composite Index)

Dec 21	6,183.39
Chg	+73.91pts (+1.21%)
Volume (bn shares)	149.25
Value (IDR tn)	9.44

Adv 186 Dec 153 Unc 239 Untr 127

Foreign Transaction (IDR bn)

Buy	3,371
Sell	2,937
Net Buy (Sell)	434

Top Buy	NB Val.	Top Sell	NS Val.
TLKM	149.23	BBNI	29.86
BMRI	130.71	WSKT	24.59
UNTR	52.29	UNVR	20.41
ASII	39.96	BUMI	14.03
ADRO	39.20	ADHI	13.65

LQ-45 Index Top Gainers & Losers

Gainers	%	Losers	%
AKRA	1.2%	HMSP	-1.1%
LPPF	1.2%	MNCN	-0.8%
ANTM	0.8%	ADRO	-0.5%
PTPP	0.8%	PTBA	-0.4%
INTP	0.7%	EXCL	-0.4%

Government Bond Yield & FX

	Last	Chg.
Tenor: 10 year	6.40%	-0.08%
USD/IDR	13,555	-0.18%
KRW/IDR	12.53	-0.08%

Global Indexes

Index	Last	Chg.	%
Dow Jones	24,754.75	(37.45)	-0.15%
S&P 500	2,681.47	(8.69)	-0.32%
Nasdaq	6,963.85	(30.91)	-0.44%
FTSE 100	7,544.09	7.08	0.09%
CAC 40	5,382.91	(37.67)	-0.69%
DAX	13,215.79	(96.51)	-0.72%
Nikkei	22,868.00	(33.77)	-0.15%
Hang Seng	29,253.66	203.25	0.70%
Shanghai	3,296.54	28.62	0.88%
KOSPI	2,478.53	(3.35)	-0.13%
EIDO	27.31	(0.05)	-0.18%

Commodities

Commodity	Last	Chg.	%
Gold (USD /troy oz.)	1,266.6	1.0	0.08%
Crude Oil (USD /bbl)	58.36	0.27	0.46%
Coal Newcas(USD/ton)	100.10	(0.75)	-0.74%
Gas (USD /mmbtu)	2.60	(0.75)	-1.48%
Nickel LME (USD /MT)	12,070	30.0	0.25%
CPO (MYR/Ton)	2,449	(50.0)	-2.00%

Indonesian Market Recap

IHSG ditutup menguat kemarin disebabkan Fitch mengupgrade rating Indonesia dari BBB- menjadi BBB. Top Gainers : Consumers (+1.99%), Trade (+1.28%), Infra (+1.13 %)

Today's Outlook: BI Optimis Rating Indonesia Akan Terus Meningkat

Untuk hari ini kami mengestimasi IHSG untuk bergerak menguat tipis dengan support range 6120-6130 dan resistance range 6200-6220. Sentimen positif berasal dari Bank Indonesia yang optimis rating kredit Indonesia akan terus membaik ditopang dengan posisi fundamental makro ekonomi Indonesia yang terus meningkat serta didukung oleh reformasi birokrasi yang terjadi.

Stocks Recommendation (details on the next page)

Trading Buy: SMGR, PTRO, INCO

Global Market

United States

Bursa Amerika ditutup menguat tipis karena perusahaan mengalokasikan penghematan atas reformasi pajak Amerika menjadi upah buruh lebih tinggi.

Europe

Bursa Eropa ditutup menguat tipis mengikuti perkembangan perubahan alokasi pajak menjadi upah yang lebih tinggi dan proyek konstruksi yang lebih banyak.

Asia

Bursa Asia bergerak mixed mengikuti pasar wall street yang euforia.

Company News

WEGE : Memperoleh Kontrak Rp12,92 Triliun

HOKI : Menaikkan Target Menjadi 10%-15%

PBRX : Tambah Kapasitas Produksi

BBNI : Menargetkan Pertumbuhan Bisnis 10%-14%

Domestic & Global News

Bank Indonesia Optimis dengan Kredit Rating Indonesia

Saham AS Menguat

Indonesia Economic Data

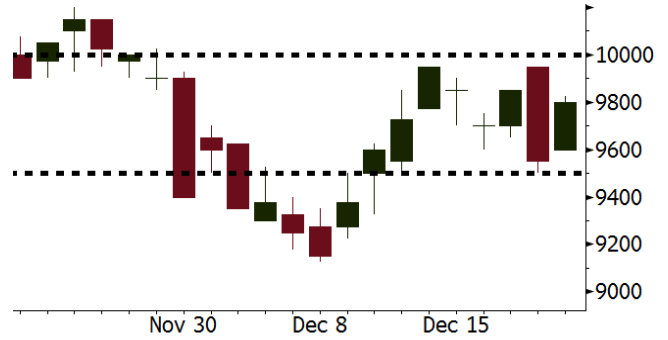
Monthly Indicator	Last	Prev.	Quarterly Indicator	Last	Prev.
BI 7 Day Rev Repo Rate	4.25%	4.25%	Real GDP	5.06%	4.25%
FX Reserve (USD bn)	125.97	126.55	Current Acc (USD bn)	(4.34)	129.40
Trd Balance (USD bn)	0.13	0.90	Govt Spending Yoy	3.46%	1.72
Exports Yoy	13.18%	18.39%	FDI (USD bn)	7.86	19.24%
Imports Yoy	19.62%	23.33%	Business Confidence	112.39	8.89%
Inflation Yoy	3.30%	3.58%	Cons. Confidence*	122.10	120.70

SMGR Last = 9800

Analysis Konsumsi semen domestik meningkat 12% y-y menjadi 6.4 juta ton dibandingkan dengan 5.7 juta ton pada periode yang sama tahun lalu.

Range 9500 – 10000

Action Trading Buy. Cut Loss If Below 9500



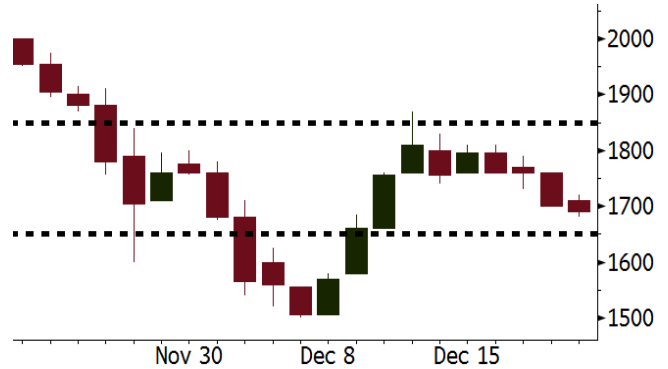
Source: Bloomberg

PTRO Last = 1690

Analysis Harga minyak dunia masih terus melanjutkan rally sebesar 0.46% menjadi USD58.36/barrel. Total kenaikan harga minyak dunia selama sepekan ini sebesar +1.94%.

Range 1650 - 1850

Action Trading Buy. Cut Loss If Below 1650



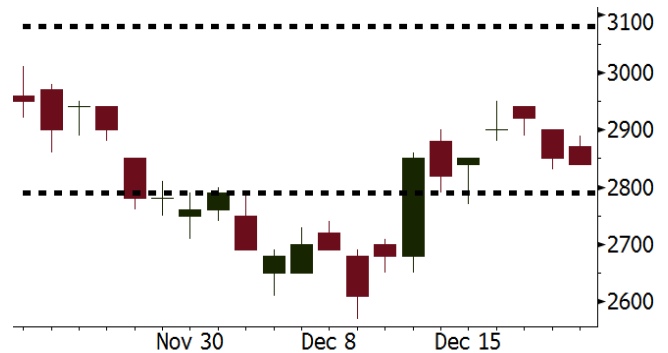
Source: Bloomberg

INCO Last = 2840

Analysis Harga nikel dunia masih melanjut rally sebesar +4.5% selama sepekan ini menjadi USD12,070/MT.

Range 2790 - 3080

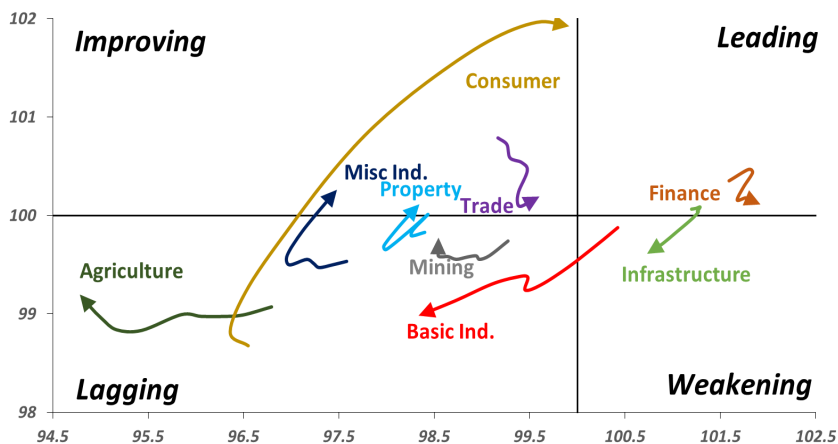
Action Trading buy. Cut Loss If Below 2790



Source: Bloomberg

Sector Rotation

Relative Rotation Graph - Last 10 Days



Source: Bloomberg

Relative Valuation

	Last Price	End of Last Year Price	YTD Change (%)	1 Year Change (%)	Market Cap (IDR tn)	Price / BVPS	Price / EPS (TTM)	EV/ EBITDA (TTM)	Return on Equity (%)	EVA Spread (%)	Dividend Yield TTM (%)	Sales Growth Yoy (%)	EPS Growth Yoy (%)	Adjusted Beta
JCI Index			15.3	19.5	6,780.1									
Finance					2,006.6									
BBCA	20,925	15,500	35.0	42.6	515.9	4.1	23.1	N/A	18.9	6.3	1.0	8.6	14.4	0.9
BBRI	3,400	2,335	45.6	54.5	419.4	2.6	15.0	N/A	18.6	11.9	2.5	9.7	4.0	1.3
BMRI	7,450	5,788	28.7	38.6	347.7	2.2	20.6	N/A	10.8	2.3	1.8	6.5	(32.1)	1.4
BBNI	9,525	5,525	72.4	78.0	177.6	1.9	12.8	N/A	15.3	0.6	2.2	15.2	25.3	1.2
BDMN	6,050	3,710	63.1	82.8	58.0	1.5	18.2	N/A	8.6	0.6	1.6	(7.9)	11.5	1.3
BBTN	3,470	1,740	99.4	110.3	36.7	1.8	12.2	N/A	15.5	(1.9)	1.4	14.6	41.1	0.8
BJBR	2,230	3,390	(34.2)	(25.4)	21.6	2.2	20.4	N/A	10.9	(1.7)	4.0	5.6	(16.2)	0.6
BJTM	690	570	21.1	7.0	10.3	1.4	8.6	N/A	16.5	1.9	6.3	2.5	16.2	1.3
Consumer					1,537.6									
HMSP	4,450	3,830	16.2	19.0	517.6	16.7	39.9	28.9	42.2	26	2.4	7.2	18.2	1.2
UNVR	53,000	38,800	36.6	37.7	404.4	63.0	58.9	40.8	107.6	92.0	1.6	9.8	9.4	1.2
GGRM	79,075	63,900	23.7	27.5	152.1	3.8	20.3	12.4	19.4	3.4	3.3	8.4	3.7	1.2
ICBP	8,925	8,575	4.1	12.6	104.1	5.5	27.3	17.4	21.4	16.0	1.7	8.6	20.0	1.5
KLBF	1,675	1,515	10.6	15.1	78.5	6.2	33.0	22.0	19.8	5.4	1.3	8.3	14.7	1.1
INDF	7,550	7,925	(4.7)	2.4	66.3	2.2	16.4	8.4	14.1	(2.5)	3.1	4.2	47.8	1.1
ROTI	1,260	1,600	(21.3)	(16.6)	7.8	4.5	36.7	20.2	12.6	(0.6)	1.1	16.0	3.5	0.9
Infrastructure					775.27									
TLKM	4,160	3,962	5.0	10.5	419.3	4.5	18.3	6.9	25.9	12.3	4.7	13.5	24.4	1.1
PGAS	1,755	2,700	(35.0)	(32.0)	42.5	1.0	18.8	9.0	5.1	(5.1)	4.3	(4.4)	(23.5)	1.1
JSMR	6,200	4,320	43.5	44.9	45.0	3.0	17.9	12.3	19.1	(4.1)	1.3	69.2	28.7	1.0
EXCL	2,840	2,310	22.9	27.9	30.4	1.4	67.5	5.7	2.1	(7.4)	N/A	(6.7)	N/A	1.0
TBIG	6,150	4,980	23.5	21.8	27.9	16.3	25.1	14.7	76.3	(1.8)	2.4	8.5	(6.3)	0.7
Trade					728.4									
UNTR	32,825	21,250	54.5	62.9	122.4	2.8	16.3	8.1	18.2	3.5	2.1	(7.7)	29.8	1.2
LPPF	10,600	15,125	(29.9)	(26.9)	30.9	15.9	16.1	11.3	112.1	68.9	4.6	9.9	13.3	1.5
SCMA	2,450	2,800	(12.5)	(2.8)	35.8	8.4	24.9	17.1	35.3	19.7	2.4	6.8	(1.5)	0.8
AKRA	6,050	6,000	0.8	6.1	24.2	3.3	25.7	20.6	17.8	(3.9)	2.5	(23.0)	(3.0)	1.1
MNCN	1,255	1,755	(28.5)	(24.2)	17.9	1.9	15.2	7.5	11.7	(0.5)	3.3	4.4	17.4	1.3
ACES	1,145	835	37.1	41.4	19.6	5.9	25.6	18.4	24.8	9.9	1.4	4.1	20.8	1.0
BMTR	580	615	(5.7)	(3.3)	8.2	0.9	N/A	5.6	(0.5)	(3.2)	0.9	(1.1)	194.0	1.0
Property					403.4									
BSDE	1,660	1,755	(5.4)	(2.9)	31.9	1.4	10.9	10.9	13.8	(4.1)	0.3	5.0	(17.0)	1.2
LPKR	482	720	(33.1)	(32.6)	11.1	0.6	12.6	12.2	4.7	(7.2)	0.4	18.6	64.8	0.9
PWON	635	565	12.4	15.5	30.6	3.1	17.2	11.7	19.6	3.6	0.7	4.7	32.4	1.1
WSKT	2,210	2,550	(13.3)	(6.4)	30.0	2.3	6.8	11.9	28.9	(2.3)	1.7	68.1	63.5	0.9
SMRA	860	1,325	(35.1)	(31.2)	12.4	2.0	33.2	11.8	6.1	(1.9)	0.6	(4.0)	(63.6)	1.3
CTRA	1,165	1,335	(12.7)	(10.4)	21.6	1.7	21.7	14.8	8.7	(3.7)	0.4	(10.3)	(33.6)	0.9
PTPP	2,590	3,810	(32.0)	(30.7)	16.1	1.5	12.7	7.6	18.9	(2.0)	1.9	15.8	13.5	1.0
WIKA	1,580	2,360	(33.1)	(34.2)	14.2	1.2	9.7	7.4	15.8	(1.8)	2.1	15.0	68.3	0.7
ADHI	1,900	2,080	(8.7)	(8.2)	6.8	1.2	16.8	9.8	7.5	(3.0)	1.4	17.8	(56.6)	0.8
ASRI	358	352	1.7	1.7	7.0	0.9	7.3	7.1	12.5	0.3	0.4	(2.4)	(14.7)	1.0
APLN	200	210	(4.8)	(8.3)	4.1	0.5	5.2	5.2	9.7	2.1	1.0	0.6	(21.3)	0.9
Misc Ind.					396.3									
ASII	8,000	8,275	(3.3)	3.9	323.9	2.7	17.9	14.1	16.1	(4.1)	2.1	(1.7)	4.8	1.3
SRIL	368	230	60.0	65.8	7.5	1.4	8.1	6.5	18.1	3.7	0.8	9.3	6.7	0.7
Basic Ind.					498.5									
INTP	19,400	15,400	26.0	26.0	71.4	3.0	33.5	22.4	8.6	(6.0)	4.8	(13.7)	(11.2)	1.4
SMGR	9,550	9,175	4.1	4.7	56.6	2.0	18.6	13.3	10.9	(3.6)	3.2	(3.0)	0.0	1.1
CPIN	3,110	3,090	0.6	2.6	51.0	3.4	30.3	11.8	11.2	0.4	1.8	27.9	29.1	1.1
WTON	498	825	(39.6)	(41.1)	4.3	1.7	13.2	8.2	13.5	2.2	2.0	31.3	56.7	0.6
Mining					333.9									
ADRO	1,800	1,695	6.2	7.8	57.6	1.2	8.5	3.9	15.3	6.7	2.4	(6.0)	119.3	1.2
INCO	2,850	2,820	1.1	1.1	28.3	1.2	N/A	16.9	(0.6)	(10.8)	N/A	(26.0)	N/A	1.3
PTBA	2,460	2,500	(1.6)	1.0	28.3	2.0	7.1	4.7	32.2	14.2	2.3	2.4	1.2	1.1
ANTM	630	895	(29.6)	(28.8)	15.1	0.8	N/A	14.1	(1.7)	(6.4)	N/A	(13.5)	N/A	0.8
ITMG	20,000	16,875	18.5	19.8	22.6	1.6	7.0	2.7	25.1	16.8	12.2	(14.0)	100.0	0.6
Agriculture					100.1									
AAAI	13,050	16,775	(22.2)	(22.3)	25.1	1.4	11.1	6.4	13.4	6.9	4.0	8.1	203.2	0.6
SSMS	1,455	1,400	3.9	10.2	13.9	3.6	14.9	10.3	27.0	3.7	1.3	14.8	9.2	0.8
LSIP	1,265	1,740	(27.3)	(27.5)	8.6	1.1	9.0	4.6	12.5	1.4	2.8	(8.2)	(4.4)	0.8

Source: Bloomberg

WEGE : Memperoleh Kontrak Rp12,92 Triliun

PT Wijaya Karya Bangunan Gedung Tbk. (WEGE), membukukan kontrak (order book) sebesar Rp12,7 triliun sampai pekan kedua Desember 2017 atau telah mencapai 98,3% dari target kontrak sepanjang tahun sebesar Rp12,92 triliun. Kontrak yang dimiliki saat ini terdiri dari kontrak baru Rp7,1 triliun dan kontrak bawaan (carry over) pada 2016 sebesar Rp5,6 triliun. (Bisnis Indonesia)

PBRX : Tambah Kapasitas Produksi

PT Pan Brothers Tbk (PBRX) berencana menambah kapasitas terpasang untuk garmen di akhir 2017 dari 90 juta pieces per tahun menjadi 111 juta pieces per tahun. Untuk itu PBRX akan menganggarkan dana ekspansi sebesar USD30 juta. Biaya ekspansi akan bersumber dari rights issue. (Kontan)

HOKI : Menaikkan Target Menjadi 10%-15%

PT Buyung Poetra Sembada Tbk. (HOKI), menaikkan target pendapatan tahun 2018 menjadi sekitar 10% hingga 15%. Manajemen memperkirakan bahwa pendapatan HOKI pada tahun 2017 akan mencapai target Rp1,2 triliun. Angka tersebut dinilai naik sedikit bila dibandingkan dengan tahun 2016 sebesar Rp1,15 triliun. (Kontan)

BBNI : Menargetkan Pertumbuhan Bisnis 10%-14%

PT Bank Negara Indonesia Tbk (BBNI) menargetkan kredit tumbuh 10%-13% pada tahun depan. Segmen kredit korporasi BUMN dan swasta serta kredit infrastruktur masih akan menjadi pendorong pertumbuhan. Untuk mendukung penyaluran kredit, BBNI menargetkan pertumbuhan Dana Pihak Ketiga (DPK) tumbuh sekitar 11% hingga 14% di tahun depan. (Kontan)

Domestic & Global News

Bank Indonesia Optimis dengan Kredit Rating Indonesia

Bank Indonesia berharap rating kredit Indonesia akan terus meningkat dari posisi saat ini ditopang oleh kondisi fundamental makro ekonomi yang terus membaik dan didukung dengan reformasi birokrasi. Bank Indonesia juga mengharapkan dengan kenaikan rating ini maka beban bunga pinjaman eksternal akan menurun.

Saham AS Menguat

Saham AS ditutup menguat pada Kamis setelah beberapa perusahaan mengatakan bahwa mereka akan menghabiskan simpanan yang berasal dari pajak korporasi yang lebih rendah pada gaji yang lebih tinggi dan konstruksi baru. Anggota parlemen menggunakan hak pilihnya pada Rabu untuk meloloskan RUU pajak yang akan memangkas pajak korporasi hingga 21 persen dari 35 persen. Senat telah meloloskan syarat-syarat RUU pada Selasa. Presiden Donald Trump diharapkan akan menandatangani RUU, yang memberikannya dan partai Republikan kemenangan mayoritas legislatif.

Date	Country	Hour Jakarta	Event	Period	Actual	Consensus	Previous
Monday	JPN	06:50	Trade Balance	Nov	-¥113.4b	-¥40.0b	¥285.4b
18- Dec	EU	17:00	CPI YoY	Nov F	1.50%	--	1.50%
Tuesday	GER	16:00	IFO Business Climate	Dec	117.2	--	117.5
19- Dec	GER	16:00	IFO Expectations	Dec	109.5	--	111
	GER	16:00	IFO Business Climate	Dec	125.4	--	124.4
Wednesday	JPN	11:30	All Industry Activity Index MoM	Oct	0.30%	0.30%	-0.50%
20 - Dec	USA	19:00	MBA Mortgage Applications	15-Dec	-4.90%	--	-2.30%
Thursday	USA	20:30	GDP Annualized QoQ	3Q T	3.20%	3.30%	3.30%
21- Dec	USA	20:30	Initial Jobless Claims	16-Dec	245k	--	225k
	USA	20:30	GDP Price Index	3Q T	2.10%	2.10%	2.10%
	EU	22:00	Consumer Confidence	Dec A	0.5	--	0.1
Friday	UK	16:30	Current Account Balance	3Q		-21.3b	-23.2b
22 - Dec	UK	16:30	GDP YoY	3Q F		1.50%	1.50%
	USA	20:30	Durable Goods Orders	Nov P		1.80%	-0.80%
	USA	22:00	New Home Sales	Nov		651k	685k
	USA	22:00	U. of Mich. Sentiment	Dec F		97.2	96.8

Source: Bloomberg

Corporate Calendar

Date	Event	Company
Monday	Right Listing Date	IMJS
18 - Dec	Annual Shareholder Meeting	FIRE
	IPO Listing Date	PT Asuransi Jiwa Syariah Jasa Mitra Abadi Tbk
Tuesday	IPO Listing Date	CAMP
19 - Dec	Annual Shareholder Meeting	LPIN
	Cum Dividend Date	JASS
Wednesday	Annual & Extraordinary Shareholder Meeting	MFTN
20 - Dec	Right Listing Date	DAYA, YULE
	Extraordinary Shareholder Meeting	ENRG, HEXA, HRTA
Thursday	Right Delisting Date	CMPP, MEDC
21- Dec	Annual & Extraordinary Shareholder Meeting	ASMI
	Extraordinary Shareholder Meeting	CMPP
Friday	Right Delisting Date	TRAM
22 - Dec	Right Listing Date	MABA
	Annual Shareholder Meeting	CANI

Source: Bloomberg

DISCLAIMER

This report and any electronic access hereto are restricted and intended only for the clients and related entity of PT NH Korindo Sekuritas Indonesia. This report is only for information and recipient use. It is not reproduced, copied, or made available for others. Under no circumstances is it considered as a selling offer or solicitation of securities buying. Any recommendation contained herein may not suitable for all investors. Although the information here is obtained from reliable sources, its accuracy and completeness cannot be guaranteed. PT NH Korindo Sekuritas Indonesia, its affiliated companies, respective employees, and agents disclaim any responsibility and liability for claims, proceedings, action, losses, expenses, damages, or costs filed against or suffered by any person as a result of acting pursuant to the contents hereof. Neither is PT NH Korindo Sekuritas Indonesia, its affiliated companies, employees, nor agents liable for errors, omissions, misstatements, negligence, inaccuracy arising herefrom.

All rights reserved by PT NH Korindo Sekuritas Indonesia



PT. NH Korindo Sekuritas Indonesia

Member of Indonesia Stock Exchange

Head Office :

Wisma Korindo 7th Floor
Jl. M.T. Haryono Kav. 62
Pancoran, Jakarta 12780
Indonesia
Telp: +62 21 7976202
Fax : +62 21 7976206

Branch Office BSD:

ITC BSD Blok R No.48
Jl. Pahlawan Seribu Serpong
Tangerang Selatan 15322
Indonesia
Telp : +62 21 5316 2049
Fax : +62 21 5316 1687

Branch Office Solo :

Jl. Ronggowarsito No. 8
Kota Surakarta
Jawa Tengah 57111
Indonesia
Telp: +62 271 664763
Fax : +62 271 661623

A Member of NH Investment & Securities Global Network

Seoul | New York | Hong Kong | Singapore | Shanghai | Beijing | Hanoi |
Jakarta